

Online bijeenkomst Sociaal Domein

Praat mee over de agenda van 2022-2023!



Microfoon uit



Vragen in de chat



2^e apparaat nodig

19 januari 2022

Programma

- Opening door wethouder Vrolijk
 - Voorstellen participatieraad
 - Actiepunten vanuit de gemeente
 - Wat is er volgens jou nog nodig?
 - Afsluiten
-
- Presentatie wordt toegezonden
 - Mentimeter
 - Na afloop van de bijeenkomst gelegenheid online na te praten
 - Tussentijds vragen? Stel ze in de chat!

Participatieraad



Martin Wildeboer



Margareth Koenraads



May Rijnen



Bram Wegh



Wim van Dalen



Theo van Os



Danielle Sijtsema



Ruud Spaans

EEN TEGEN EENZAAMHEID

Met ELkaar tegen eenzaamheid

- Kennismaken met Jan Paantjens en Laura Hamers
- Signalen
- Eenzaamheid in Etten-Leur
- Aansluiting landelijk actieprogramma 'Eén tegen eenzaamheid'
- Bouwstenen en korte termijn acties
- Onze vragen aan u
- Na afloop

L Filmpje netwerkbijeenkomst eenzaamheid

Watch later Share



Watch on YouTube

Signalen

- Sociale eenzaamheid
- Emotionele eenzaamheid

- Levensgebeurtenissen
- Voorwaardenscheppende zaken

- Lichamelijk
- Sociaal
- Psychisch
- Gedragmatig

'Ik ben zo klein,' zei
de mol



'Ja,' zei de
jongen,
'maar je
maakt een
groot
verschil.'

Heeft u contact met iemand die zich eenzaam voelt?



Eenzaamheid in Etten-Leur (gezondheidsmonitor GGD)

- Van de volwassenen (19-64 jaar) in Etten-Leur voelt
 - 42% zich eenzaam
 - 9% zich (zeer) ernstig eenzaam
- Van de ouderen (65+) in Etten-Leur voelt
 - 53% zich eenzaam
 - 13 zich (zeer) ernstig eenzaam
- Ook jongeren voelen zich eenzaam!

Aansluiting landelijk actieprogramma 'Eén tegen eenzaamheid'



1. Bestuurlijk commitment
2. Creëer een sterk netwerk
3. Betrek mensen, eenzamen zelf
4. Werk aan een duurzame aanpak
5. Monitoren en evaluatie

Ontwikkelplan Etten-Leur - voorbeelden



**Wat is er voor nodig om eenzaamheid in Etten-
Leur uit de taboesfeer te halen?**




Wilt u meedoen om met elkaar de
eenzaamheid in Etten-Leur te
verminderen? (Naam/e-mail)

Mentimeter
Breekbaar maken

... en zorg voor een vertrouwde om...

...n OEN




...rig

LSD staat v

Luisteren
Samenvatten
Doorvragen

A thuis



...en

Gebruik NI

Niet Invullen
Voor Een
Ander

...neenzaamheid.nl
...zaamheid



L Mantelzorg Interview Copy link



Watch on  YouTube

Mantelzorg



Waar denkt u aan bij het woord mantelzorg?



De doelgroep

- Een mantelzorgers zorgt vrijwillig voor iemand in zijn of haar omgeving, omdat die een sociale relatie met de zorgvrager heeft. Hierbij is er een bepaalde sprake van afhankelijkheid.
- Naar schatting jaarlijks 12/13 duizend mantelzorgers actief in Etten-Leur (Ecorys 2021).
- Wist u dat...
 - Mantelzorgers vaak in de schaduw staan
 - Sommige mantelzorgers zelf niet weten dat ze mantelzorgers zijn
 - Juist het netwerk rondom de cliënt veel kan betekenen

Ook mantelzorgers mogen er zijn!

Kent/bent u zelf een of meerdere mantelzorgers in uw eigen omgeving?



Heeft u het gevoel dat deze mantelzorgers voldoende gehoord/gezien worden door professionals?

Sterk mee oneens

Gezien en gehoord

Sterk me eens



Er gebeurt al veel

- Steunpunt 'Zorg voor een ander'
- Deel je zorg
 - Gratis mantelzorgtassen
- In 2022 decentralisatieuitkering t.b.v. mantelzorgregelingen
- Projectplan maken - richten op:
 - Informatie regelingen/respijtwijzer
 - Campagnes diverse doelgroepen
- Sinds half januari mantelzorgverklaring

Wil u meehelpen bij het maken en/of uitvoeren van een projectplan voor de decentralisatieuitkering? (Naam/e-mail)



Armoede in Etten-Leur

Veel inzet op bestrijding en tegengaan van effecten van armoede:

- Rijksoverheid
- Gemeente
- Landelijke en lokale initiatieven

Rekenkamer (ism Nibud) geeft positief beeld van de beschikbare regelingen.

Bereik van de doelgroep

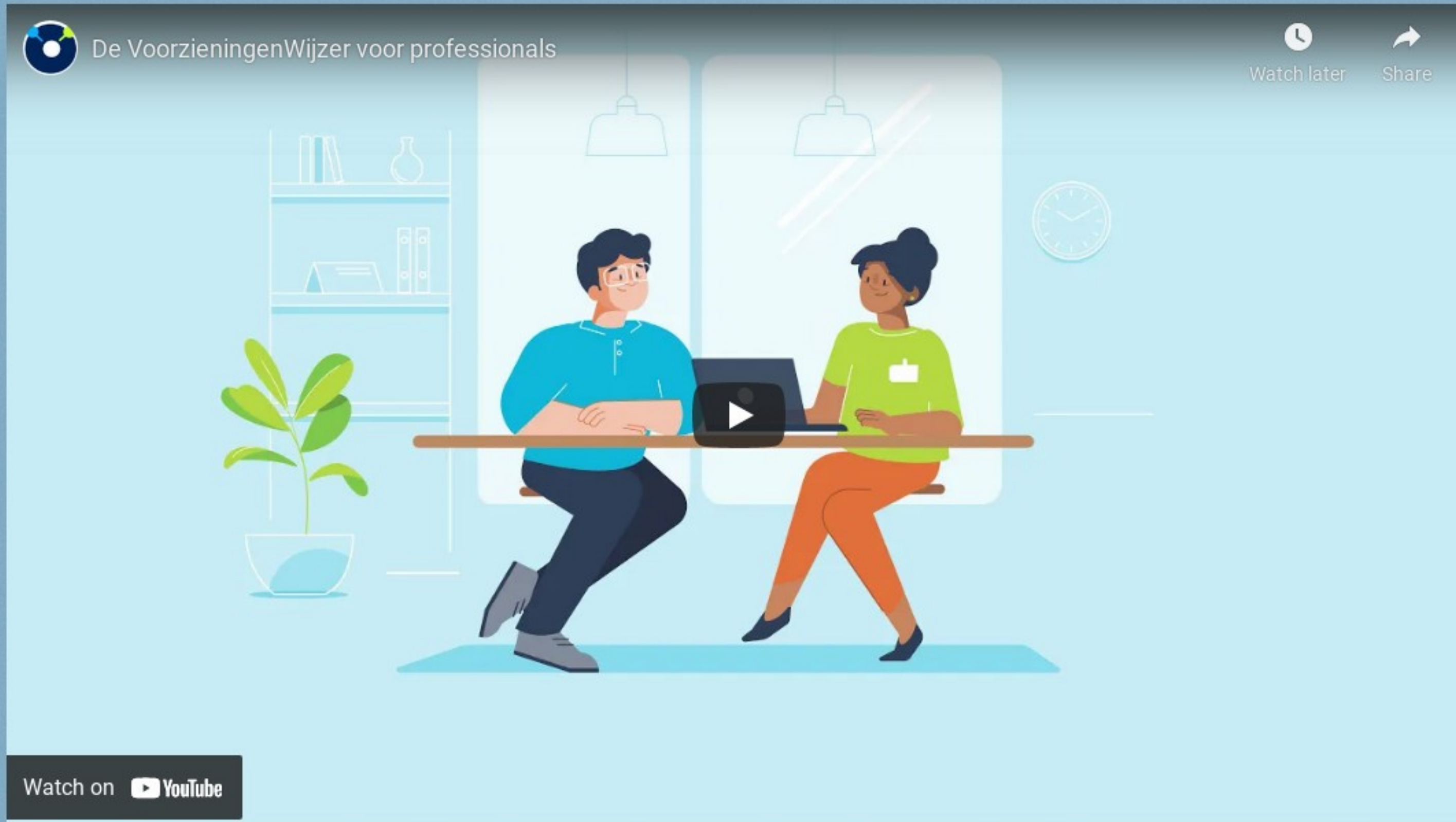
MITS men gebruikt maakt van wat er beschikbaar is!

Armoededoelgroep: 120% van het sociaal minimum.

Bereik van met name de groep met een inkomen van 101 tot 120% is geen 'telefoonboek-kwestie'.

Twee zaken waarop we in de komende periode inzetten:

- Armoedepact
- VoorzieningenWijzer



De voorzieningenwijzer Armoede

Stand van zaken

- Eerste kwartaal onderzoek naar (lokale) toegang en co-financiering.
- Invoering in het tweede kwartaal.

Welke tips heeft u om mensen gebruik te laten maken van armoederegelingen (naast de VoorzieningenWijzer)?



Kunt u ons helpen mensen naar de VoorzieningenWijzer te begeleiden? (Naam/e-mail)



Beschermd Wonen in Etten-Leur

Landelijke lijn is van

Beschermd Wonen naar een
Beschermd Thuis





Beschermd wonen

Doelgroep

Volwassenen van 18 tot 100+

Iemand met een psychische kwetsbaarheid die niet langer zelfredzaam is en ondersteuning nodig heeft bij het vormgeven van de dag-/weekstructuur

Psychische kwetsbaarheid kan iedereen overkomen!
Denk aan: depressie, burnout, vormen van autisme

Kent / bent u zelf iemand met een psychische kwetsbaarheid?



Er gebeurt al veel!

- Meer aandacht voor mentale gezondheid
- Veel mensen wonen al in de wijk
- Ondersteuning vanuit wijk ggz, zorgaanbieders en steunend netwerk
- Preventieprogramma's gericht op de doelgroep en hun naasten

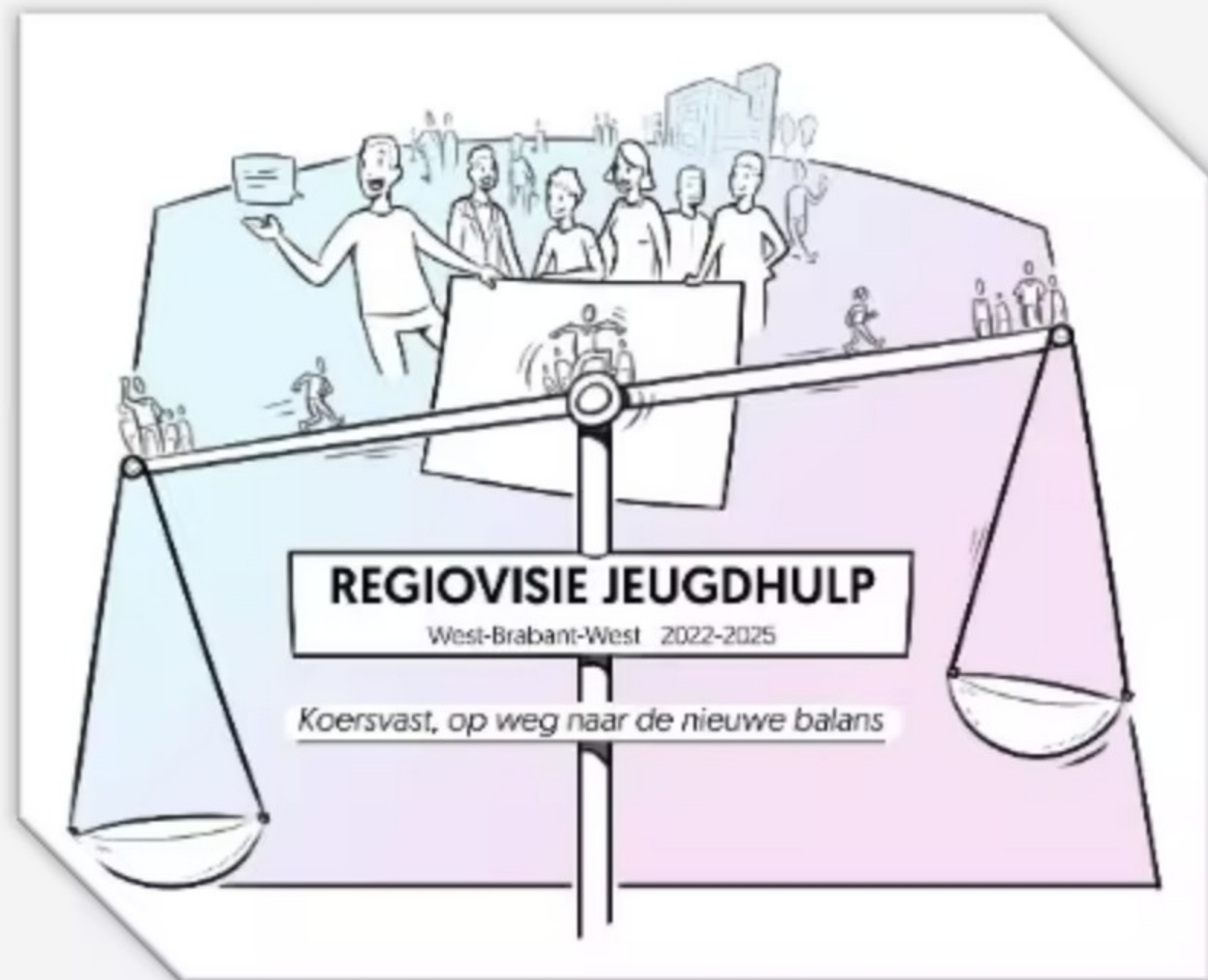
Wat heeft u nodig om iemand met een psychische kwetsbaarheid welkom te heten in de buurt?



**Wilt u mee onderzoeken wat de doelgroep nodig heeft om zich welkom te voelen in en onderdeel van de wijk?
(Naam/e-mail)**



Jong in Etten-Leur

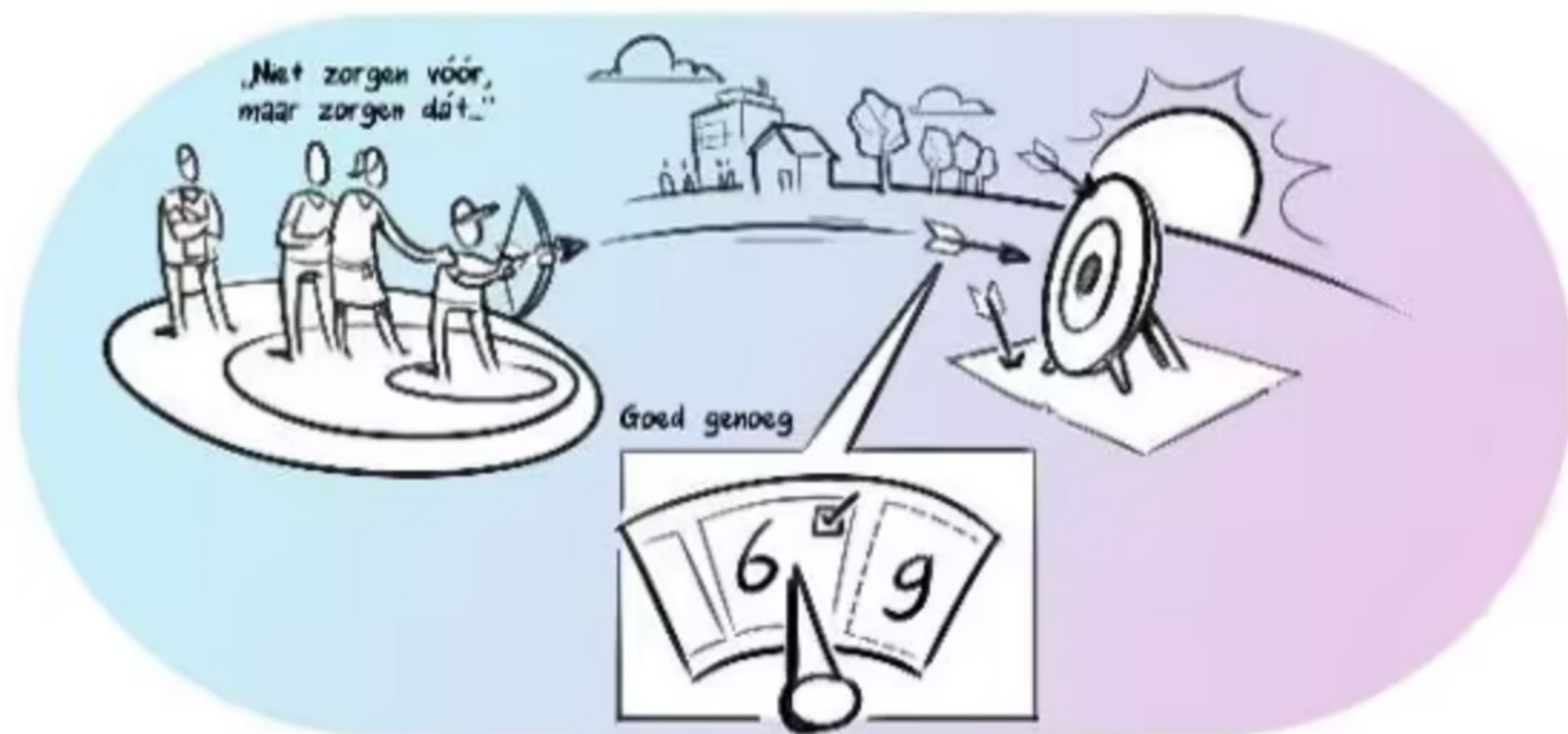


Vier kernwaarden

- Eigen kracht en eigen leven zijn leidend

①

EIGEN KRACHT & EIGEN LEVEN



Vier kernwaarden

- Jeugdhulp is een teamsport



Vier kernwaarden

- Ieder kind verdient een thuis

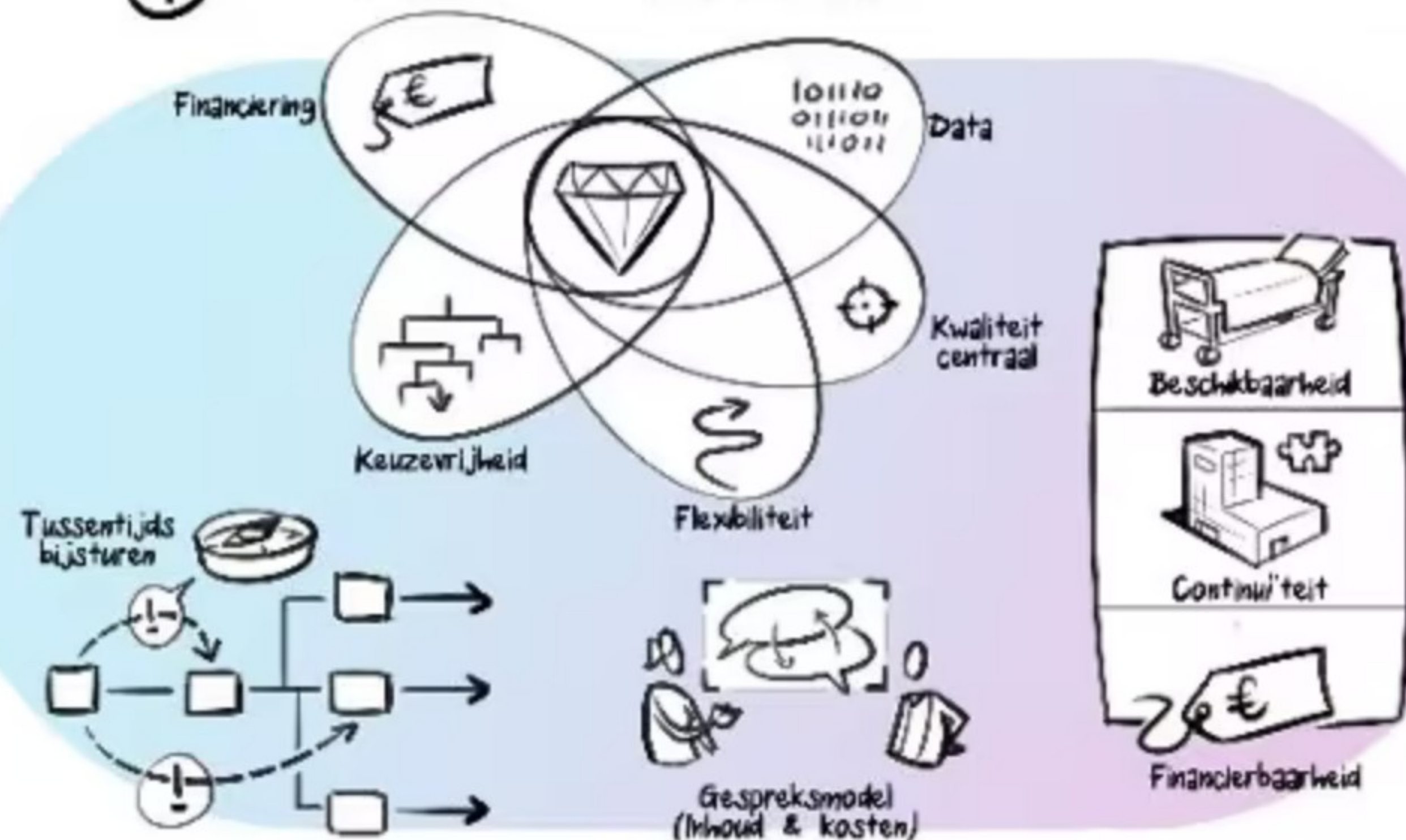
③ IEDER KIND VERDIENT EEN THUIS



Vier kernwaarden

- Sturen vanuit kwaliteit

④ STUREN VANUIT KWALITEIT



Wat kan uw rol zijn?

- Iedereen mag er zijn
- We maken niet overal een probleem van
- We willen minder etiketjes plakken

Doorontwikkeling in de jeugdzorg noodzakelijk om inhoudelijke en financiële gronden.
Uitgangspunt is dat iedereen er mag zijn.
We omarmen diversiteit in onze samenleving.
En normalisering wordt uitgangspunt.
We kunnen dit alleen samen.

Doorontwikkelen jeugdzorg in Etten-Leur | Wat kan u of uw organisatie hieraan bijdragen?





Jongeren in deze tijd

Inzet op individuele aandacht

DE jongere bestaat niet

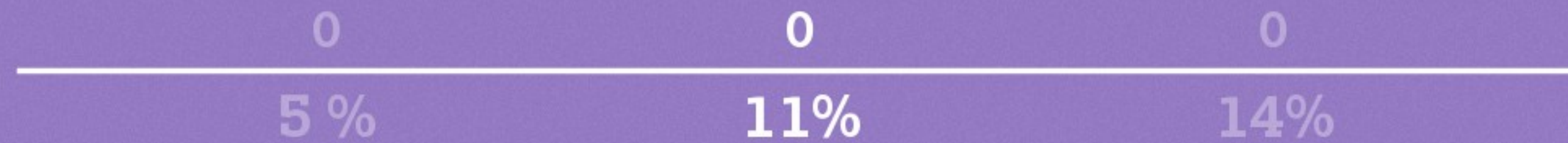
1. Eigen kracht
Iedere jongere heeft een talent
2. Eigen leven
Ieder jongere heeft specifieke ambities en verlangens
3. Soms met beetje hulp....om het beste uit zichzelf te halen
 - * Vraaggericht en minder aanbodgericht
 - * Sociale en talentontwikkeling
 - * Vertrouwensband met jongeren
 - * Preventie



Wat kan uw rol zijn?

1. **Begrip**
2. **Inleven** in belevingswereld jongeren:
Praat met hen...maar vooral **luister echt** naar hen
3. **Accepteren en tolereren**, maar begrenzen van wat acceptabel is
(overlast aanpakken)
4. **Denk mee** over zaken als:
 - * Aanbod
 - * (Maatschappelijke) stageplaatsen
 - * Participatie
 - * Promotie
 - * De vraag hoe we de stem van jongeren nog beter in beeld krijgen

Hoeveel % van de jong volwassenen (18-25 jaar) heeft op dit moment te kampen met sterke emotionele eenzaamheid?



Wat is voor u (aanvullend) een belangrijk onderwerp voor het komende jaar of de komende jaren?



Contactgegevens

Mail algemeen: praatmee@etten-leur.nl

- Participatieraad: (voorlopig via) Elly Kerstens | elly.kerstens@etten-leur.nl
- Eenzaamheid: Laura Hamers en Jan Paantjes | laura.hamers@etten-leur.nl & jan.paantjes@etten-leur.nl
- Mantelzorg: Vera van Rooij | vera.vanrooij@etten-leur.nl
- Beschermd wonen: Wendy Veeke | wendy.veeke@etten-leur.nl
- Armoedebeleid: Frank Theys | frank.theys@etten-leur.nl
- Jeugd: Peter van Dorst en Peter Batenburg | peter.vandorst@etten-leur.nl & peter.vanbatenburg@etten-leur.nl

[**www.etten-leur.nl**](http://www.etten-leur.nl)

t 14 076