

Online bijeenkomst Sociaal Domein

Praat mee over de agenda van 2022-2023!



Microfoon uit



Vragen in de chat



2^e apparaat nodig

19 januari 2022

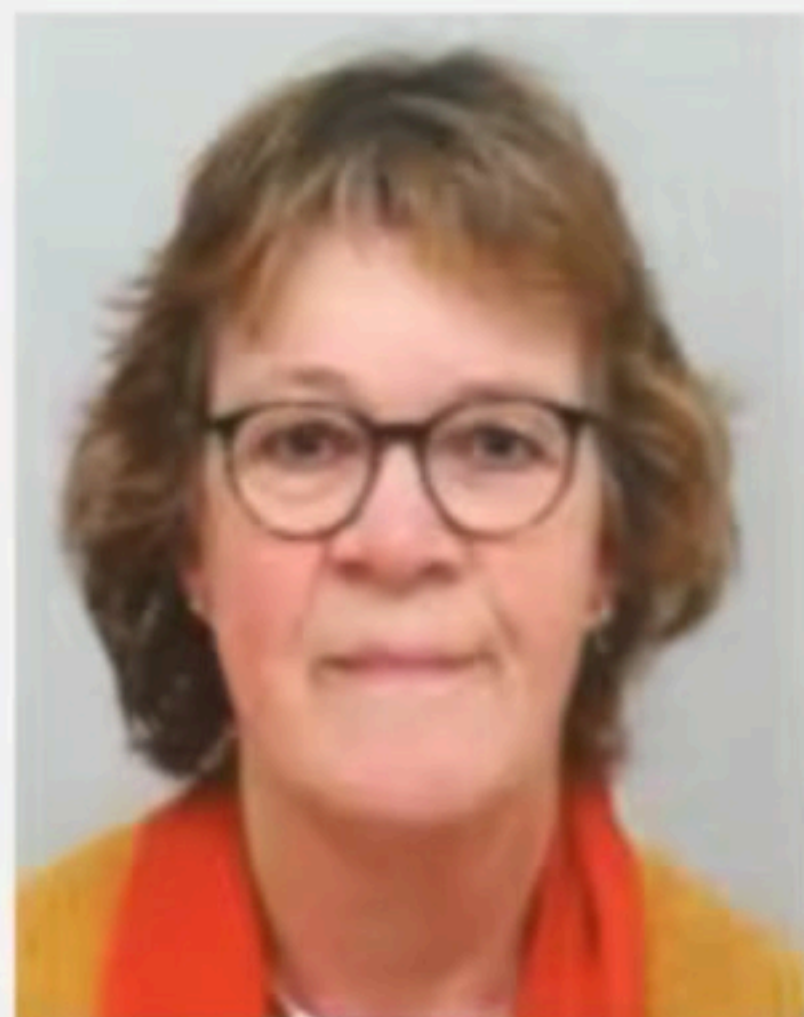
Programma

- Opening door wethouder Vrolijk
 - Voorstellen participatieraad
 - Actiepunten vanuit de gemeente
 - Wat is er volgens jou nog nodig?
 - Afsluiten
-
- Presentatie wordt toegezonden
 - Mentimeter
 - Na afloop van de bijeenkomst gelegenheid online na te praten
 - Tussentijds vragen? Stel ze in de chat!

Participatieraad



Martin Wildeboer



Margareth Koenraads



May Rijnen



Bram Wegh



Wim van Dalen



Theo van Os



Danielle Sijtsema

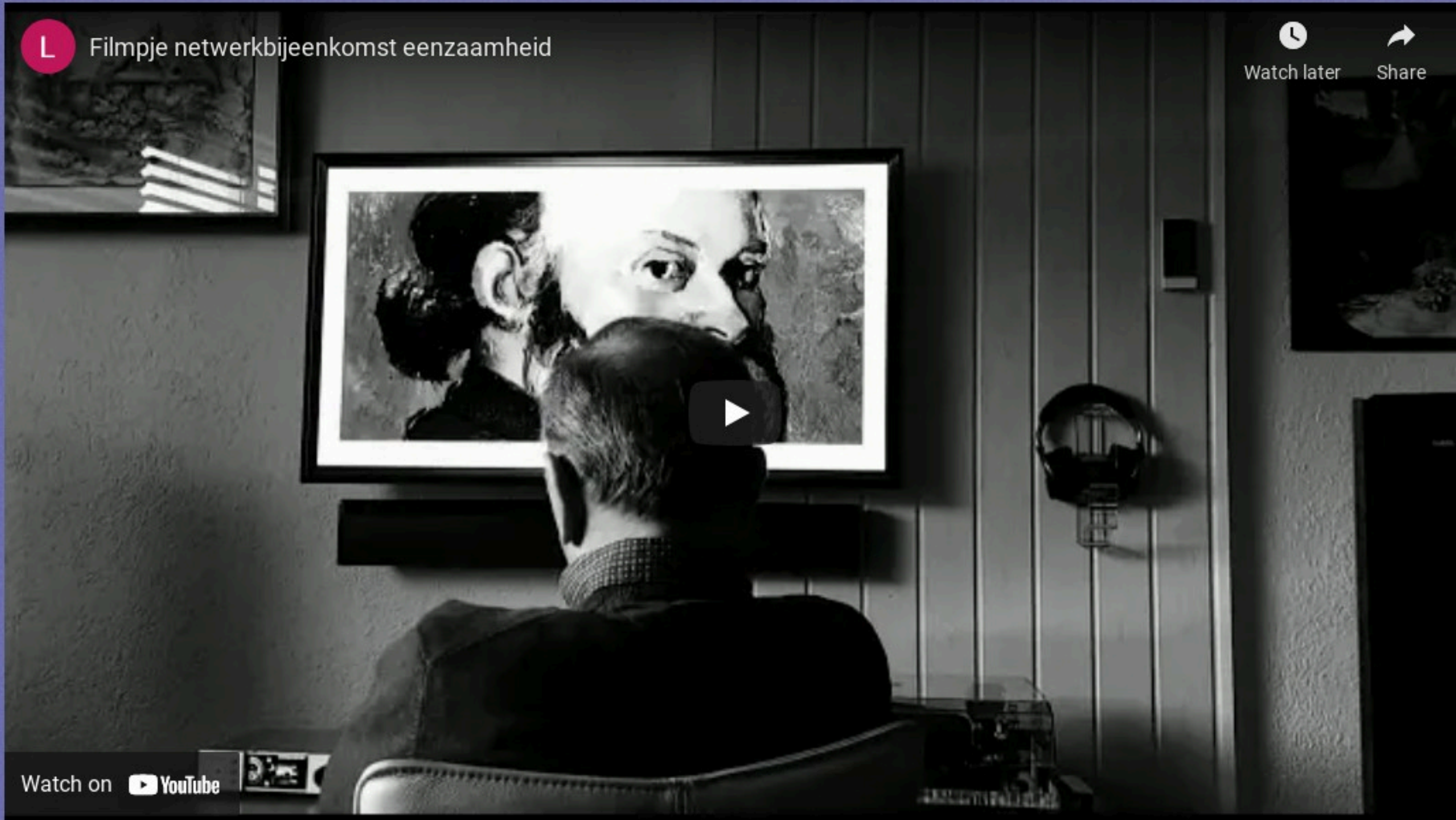


Ruud Spaans

EEN TEGEN EENZAAMHEID

Met ELkaar tegen eenzaamheid

- Kennismaken met Jan Paantjens en Laura Hamers
- Signalen
- Eenzaamheid in Etten-Leur
- Aansluiting landelijk actieprogramma 'Eén tegen eenzaamheid'
- Bouwstenen en korte termijn acties
- Onze vragen aan u
- Na afloop



Signalen

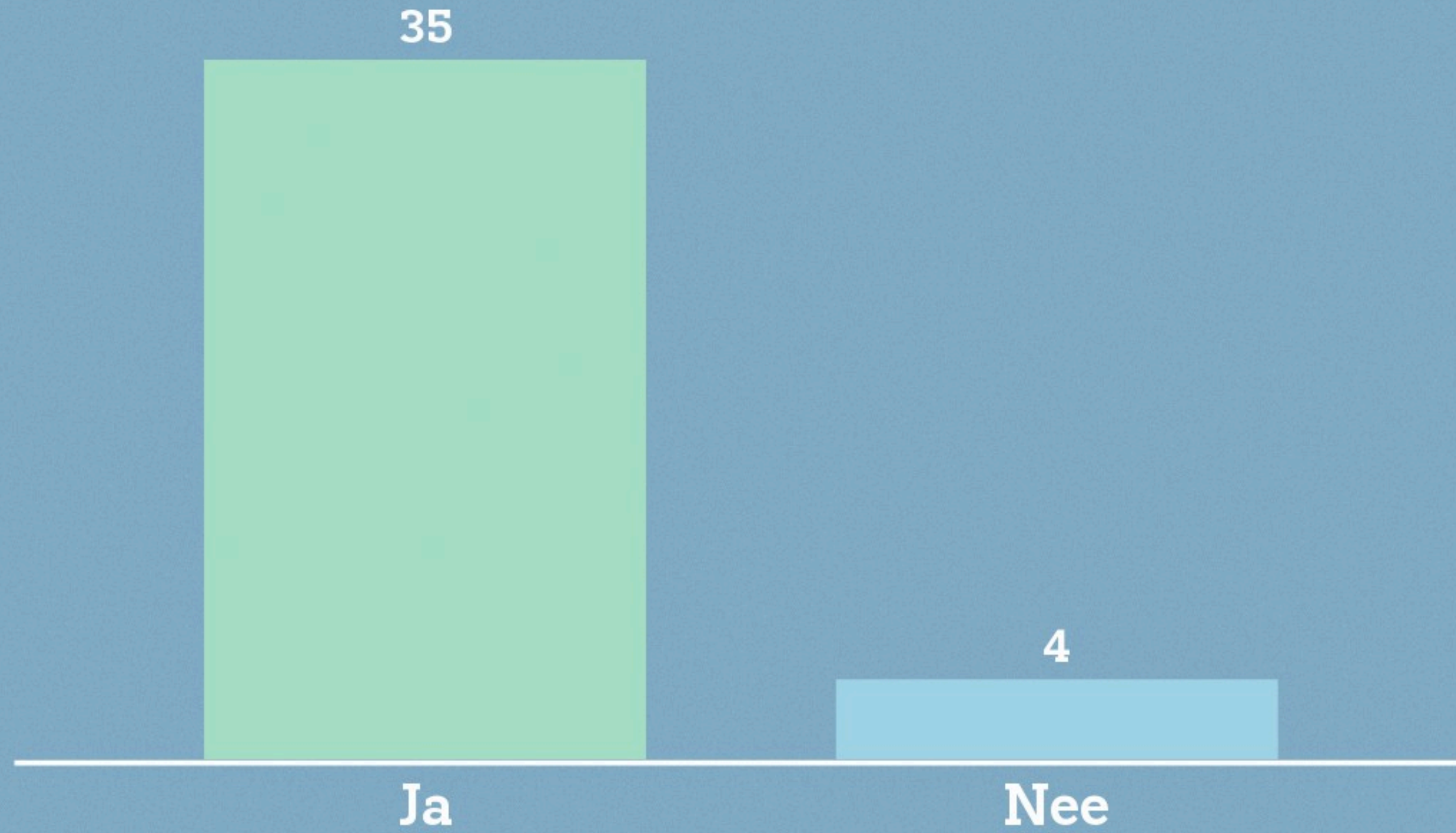
- Sociale eenzaamheid
- Emotionele eenzaamheid
- Levensgebeurtenissen
- Voorwaardenscheppende zaken
- Lichamelijk
- Sociaal
- Psychisch
- Gedragmatig

'Ik ben zo klein,' zei
de mol



'Ja,' zei de
jongen,
'maar je
maakt een
groot
verschil.'

Heeft u contact met iemand die zich eenzaam voelt?



Eenzaamheid in Etten-Leur (gezondheidsmonitor GGD)

- Van de volwassenen (19-64 jaar) in Etten-Leur voelt
 - 42% zich eenzaam
 - 9% zich (zeer) ernstig eenzaam
- Van de ouderen (65+) in Etten-Leur voelt
 - 53% zich eenzaam
 - 13 zich (zeer) ernstig eenzaam
- Ook jongeren voelen zich eenzaam!

Aansluiting landelijk actieprogramma 'Eén tegen eenzaamheid'



1. Bestuurlijk commitment
2. Creëer een sterk netwerk
3. Betrek mensen, eenzamen zelf
4. Werk aan een duurzame aanpak
5. Monitoren en evaluatie

Ontwikkelplan Etten-Leur - voorbeelden

DE BOUWSTENEN

6

weten

vinden

ondersteunen

kwaliteit bieden

samenwerken

informereren

voor een **effectieve** aanpak van eenzaamheid

Wat is er voor nodig om eenzaamheid in Etten-Leur uit de taboesfeer te halen?

Communicatie

VEEL OVER PRATEN

Voorbeelden

In gesprek gaan

Bespreekbaar maken

Zoveel mogelijk bekendheid aan geven.
Dmv Social media en de Bode

het delen van ervaringen zodat mensen zien dat zij niet de enigen zijn die zich soms eenzaam voelen.

Verhalen vertellen

Een gemeente/organisatie die echt luistert en actie onderneemt

Wat is er voor nodig om eenzaamheid in Etten-Leur uit de taboesfeer te halen?

Bekendheid aan geven zodat de drempel lager wordt om je te 'melden'

Aan de slag tegen stigma. Ook voor mensen met verslaving, psychiatrische problemen en/of (ex)dakloosheid

Veel gesprekken met inwoners .

Begrip

Meer ontmoeting organiseren

Breed bespreekbaar maken en veel in de media brengen zodat taboe eraf gaat

Bespreekbaar maken, interesse tonen in de ander, doorvragen

Laagdrempelige ontmoetingsplaatsen met gastvrouwen en heren

mogelijkheid voor anoniem melden of de E-telefoonlijn

Wat is er voor nodig om eenzaamheid in Etten-Leur uit de taboesfeer te halen?

Samenwerking

Bespreekbaar maken in veilige sfeer

Communicatie bekendheid makkelijk te vinden

Mooie voorbeelden delen

Veiligheid

open deuren

Weten dat je/iemand niet alleen is

Open over praten, zonder oordeel en directe oplossing echt luisteren

eenzaamheid is op te lossen door het meer bekendheid te geven en via sociale media aandacht hieraan te schenken

Wat is er voor nodig om eenzaamheid in Etten-Leur uit de taboesfeer te halen?

Een goede sociale infrastructuur, sociale aandacht van de bewoners

door het te benoemen, erkennen en degenen mee te nemen in het bedenken van oplossingen om de eenzaamheid te verminderen.

aandacht via sociale media, krant, weekkrant,. Activiteiten in de wijken organiseren. Mensen die zich ervoor in willen zetten vinden.

Nog meer aandacht aan schenken, er meer voor elkaar zijn. Misschien door middel van praatgroepen, of aandachtsfunctionarissen, ambassadeurs.

Campagne opstarten, poster, flyers, sociale media

Verbinden van allerlei sociale initiatieven. Stimuleren ->Omzien naar elkaar in de buurt

Bespreekbaar maken zodat mensen er makkelijker over kunnen praten. Laagdrempelig

Communicatie, veel over praten, werken aan het stigma, verhalen vertellen

Er is al veel aandacht voor eenzame ouderen. Juist wellicht de groep van 19-40 proberen aan te spreken met eventuele campagnes oid.

Wat is er voor nodig om eenzaamheid in Etten-Leur uit de taboesfeer te halen?

Scholen betrekken

Aandacht voor elkaar

voor ieder wat hebben

Tips over het gesprek voeren

laagdrempelige ontmoetingsplekken

eigenaren van honden linken aan andere bewoners die ze graag uit laten

Liefde voor de medemens

Als je voor iemand zorgt die door omstandigheden niet alles voor zichzelf kan regelen en uitvoeren

iemand die vrijwillig of door relatie (enig zins gedwongen) met partner zorg verleend op alle vlakken voor een menselijk bestaan van de partner

Wat is er voor nodig om eenzaamheid in Etten-Leur uit de taboesfeer te halen?

Eenzaamheid

Buitenwereld vind het normaal dat iemand mantelzorger is, omdat men geen keuze heeft



Mantelzorg

Waar denkt u aan bij het woord mantelzorg?

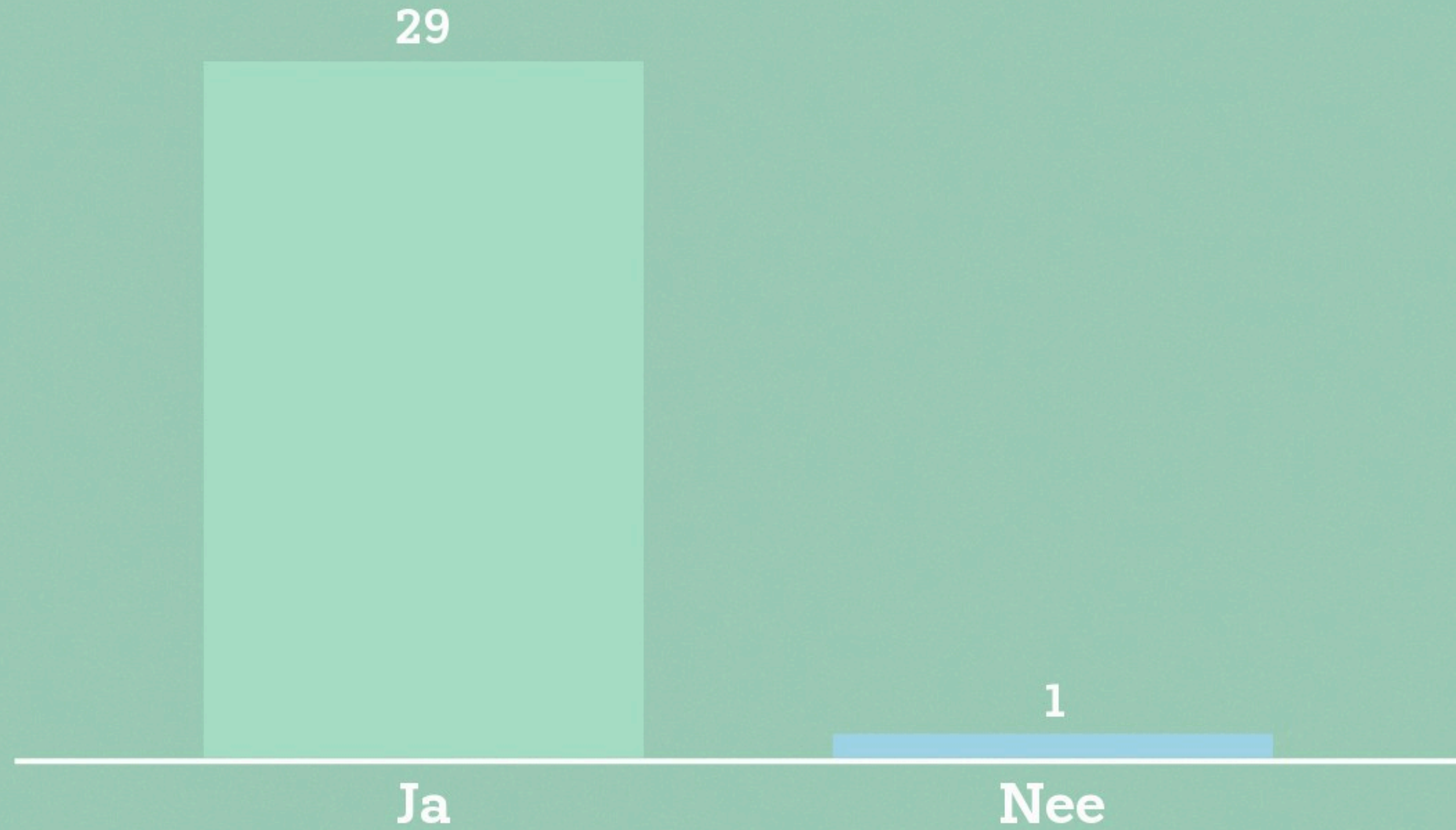


De doelgroep

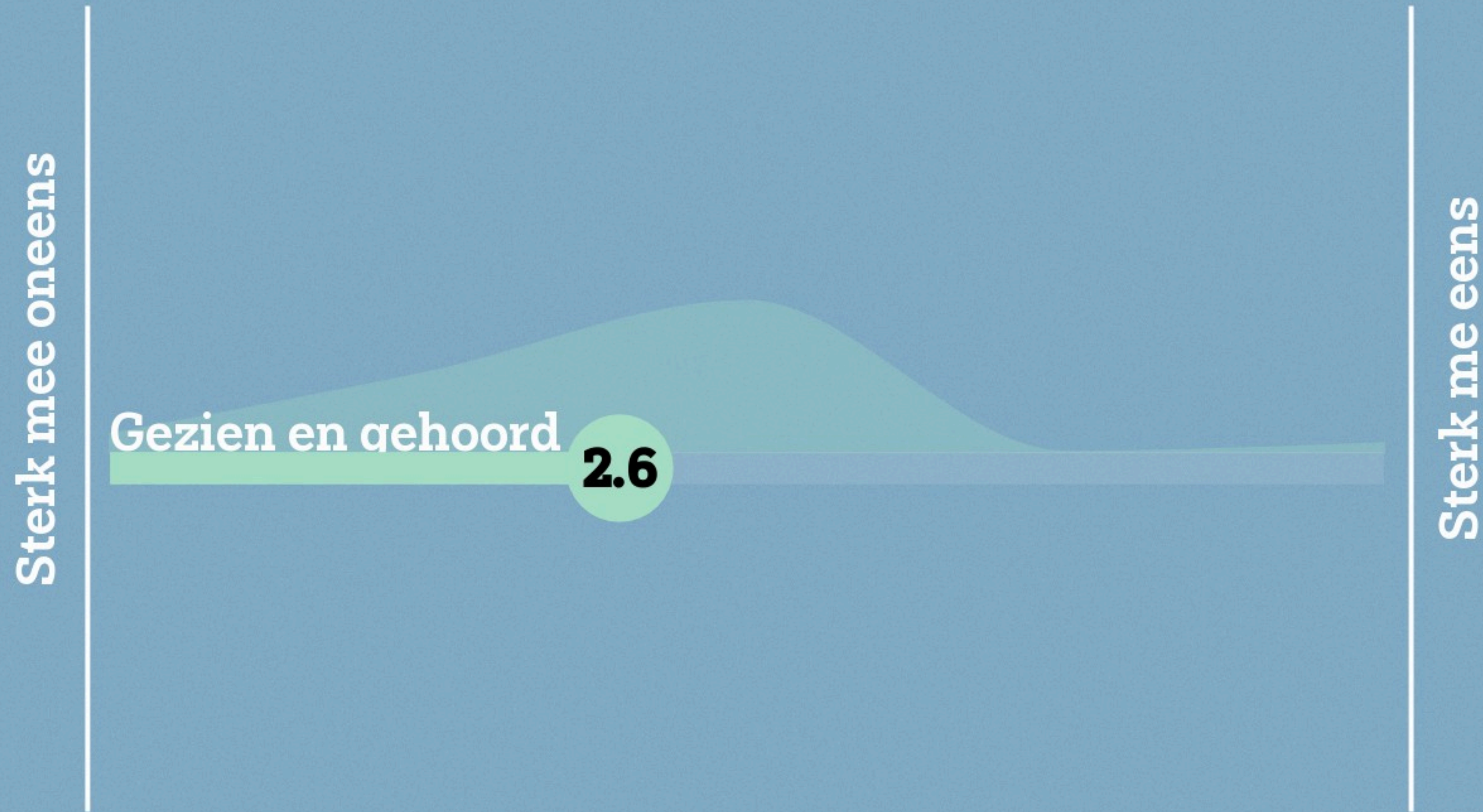
- Een mantelzorgers zorgt vrijwillig voor iemand in zijn of haar omgeving, omdat die een sociale relatie met de zorgvrager heeft. Hierbij is er een bepaalde sprake van afhankelijkheid.
- Naar schatting jaarlijks 12/13 duizend mantelzorgers actief in Etten-Leur (Ecorys 2021).
- Wist u dat...
 - Mantelzorgers vaak in de schaduw staan
 - Sommige mantelzorgers zelf niet weten dat ze mantelzorgers zijn
 - Juist het netwerk rondom de cliënt veel kan betekenen

Ook mantelzorgers mogen er zijn!

Kent/bent u zelf een of meerdere mantelzorgers in uw eigen omgeving?



Heeft u het gevoel dat deze mantelzorgers voldoende gehoord/gezien worden door professionals?



Er gebeurt al veel

- Steunpunt 'Zorg voor een ander'
- Deel je zorg
 - Gratis mantelzorgtassen
- In 2022 decentralisatieuitkering t.b.v. mantelzorgregelingen
- Projectplan maken - richten op:
 - Informatie regelingen/respijtwijzer
 - Campagnes diverse doelgroepen
- Sinds half januari mantelzorgverklaring

Armoede in Etten-Leur

Veel inzet op bestrijding en tegengaan van effecten van armoede:

- Rijksoverheid
- Gemeente
- Landelijke en lokale initiatieven

Rekenkamer (ism Nibud) geeft positief beeld van de beschikbare regelingen.

Bereik van de doelgroep

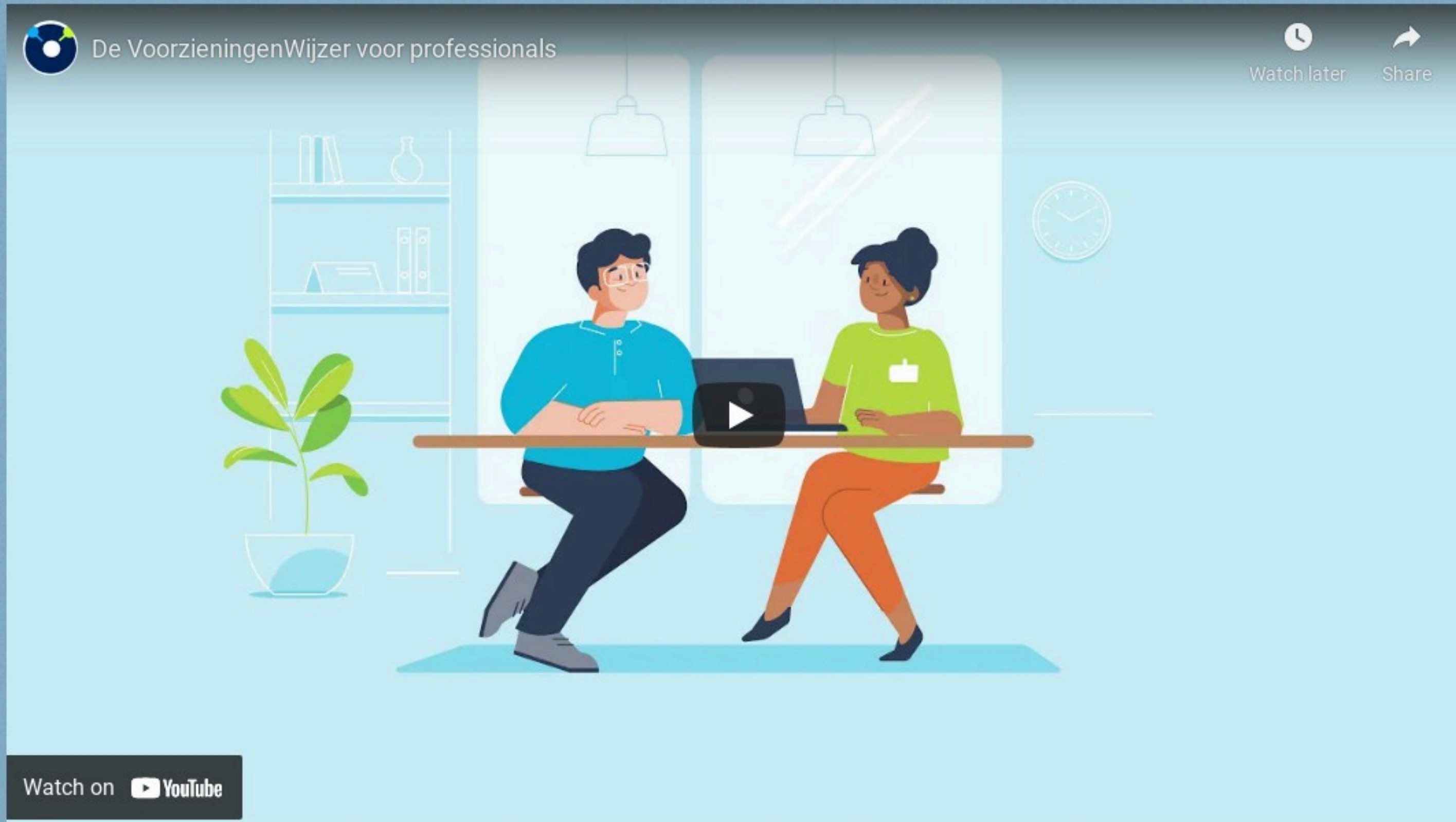
MITS men gebruikt maakt van wat er beschikbaar is!

Armoededoelgroep: 120% van het sociaal minimum.

Bereik van met name de groep met een inkomen van 101 tot 120% is geen 'telefoonboek-kwestie'.

Twee zaken waarop we in de komende periode inzetten:

- Armoedepact
- VoorzieningenWijzer



De voorzieningenwijzer Armoede

Stand van zaken

- Eerste kwartaal onderzoek naar (lokale) toegang en co-financiering.
- Invoering in het tweede kwartaal.

Welke tips heeft u om mensen gebruik te laten maken van armoederegelingen (naast de VoorzieningenWijzer)?

Dit filmpje delen via de social media kanalen

Werkgevers benaderen

Meer bekendheid

Helder en overtuigend communiceren

Begrijpelijke taal

Let op laagletterigheid

Via werkgevers wellicht

Communicatie, communicatie, communicatie

Maak gebruik van de communicatie aan de huurders van Alwel bij de HBV

Welke tips heeft u om mensen gebruik te laten maken van armoederegelingen (naast de VoorzieningenWijzer)?

Signaleren door professionals

Simpele taal en acties.

let op de ambtelijke taal, er zijn veel mensen die deze taal niet begrijpen. Daarnaast regelmatig met verschillende organisaties hierover communiceren.

meer bekendheid door werkgevers, sociale instellingen zoals de linde

Ben transparant over wat armoede is, concrete getallen

Gesprekken voeren met bewoners en brede bekendheid

Taboe weghalen

Mond op mond reclame

Op diverse kanalen zichtbaar maken

Welke tips heeft u om mensen gebruik te laten maken van armoederegelingen (naast de VoorzieningenWijzer)?

Trainingen op bedrijven/buurthuizen

Armoede uit de taboesfeer

Zorgen dat professionele organisaties beter op de hoogte zijn van regelingen.

HBV huurderssecretariaat@hbvettenleur.nl

Beschermd Wonen in Etten-Leur

Landelijke lijn is van

Beschermd Wonen naar een
Beschermd Thuis





Beschermd wonen

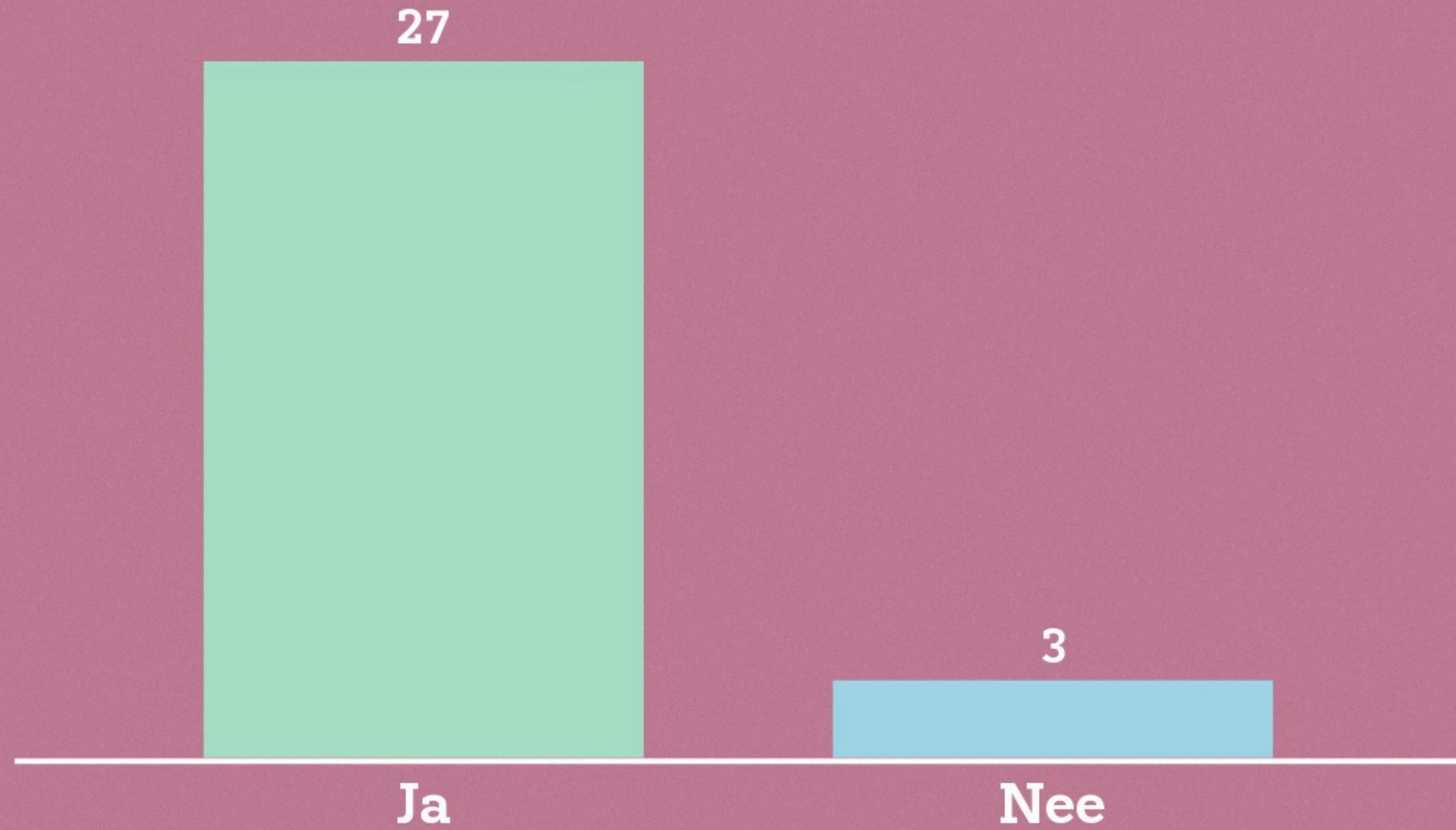
Doelgroep

Volwassenen van 18 tot 100+

Iemand met een psychische kwetsbaarheid die niet langer zelfredzaam is en ondersteuning nodig heeft bij het vormgeven van de dag-/weekstructuur

Psychische kwetsbaarheid kan iedereen overkomen!
Denk aan: depressie, burnout, vormen van autisme

Kent / bent u zelf iemand met een psychische kwetsbaarheid?



Er gebeurt al veel!

- Meer aandacht voor mentale gezondheid
- Veel mensen wonen al in de wijk
- Ondersteuning vanuit wijk ggz, zorgaanbieders en steunend netwerk
- Preventieprogramma's gericht op de doelgroep en hun naasten

Wat heeft u nodig om iemand met een psychische kwetsbaarheid welkom te heten in de buurt?

Heel veel geduld

Uitleg en introductie

ze zijn welkom

begrip

Handvaten hoe hiermee om te gaan

Weten waar je terecht kunt als je je zorgen maakt

terugval op een professional die dit contact kan ondersteunen

Tips, hoe ga je om met...

Begrip

Wat heeft u nodig om iemand met een psychische kwetsbaarheid welkom te heten in de buurt?

Waar kun je terecht als het fout dreigt te gaan

Waar kunnen we terecht bij eventuele uitdagingen/overlast?

Informatie over de aandoening

Kennis van de personen zodat je weet wie het zijn en je goed kunt reageren op bepaald vertoond gedrag

weten hoe je om kunt gaan met mensen met psychische kwetsbaarheid

Vertrouwen

Voorlichting en het laten zien dat iemand niet raar of eng is

Back up van professionals

Ontmoeten met betrokkenen

Wat heeft u nodig om iemand met een psychische kwetsbaarheid welkom te heten in de buurt?

Kennis over de ziektebeeld. Zodat zaken die gek of eng lijken normaal zijn.

respect

minder vooroordelen. Misschien een aanspreekpunt in de wijk, soort ambassadeur van psychiatrie als contactpersoon. Voorlichting, psycho educatie

Kennis over de situatie en gedrag

Helderheid over ziektebeeld ook ivm veiligheid

Onderling overleg

Professional die samen met bewoner kennis maakt met burens

Openheid

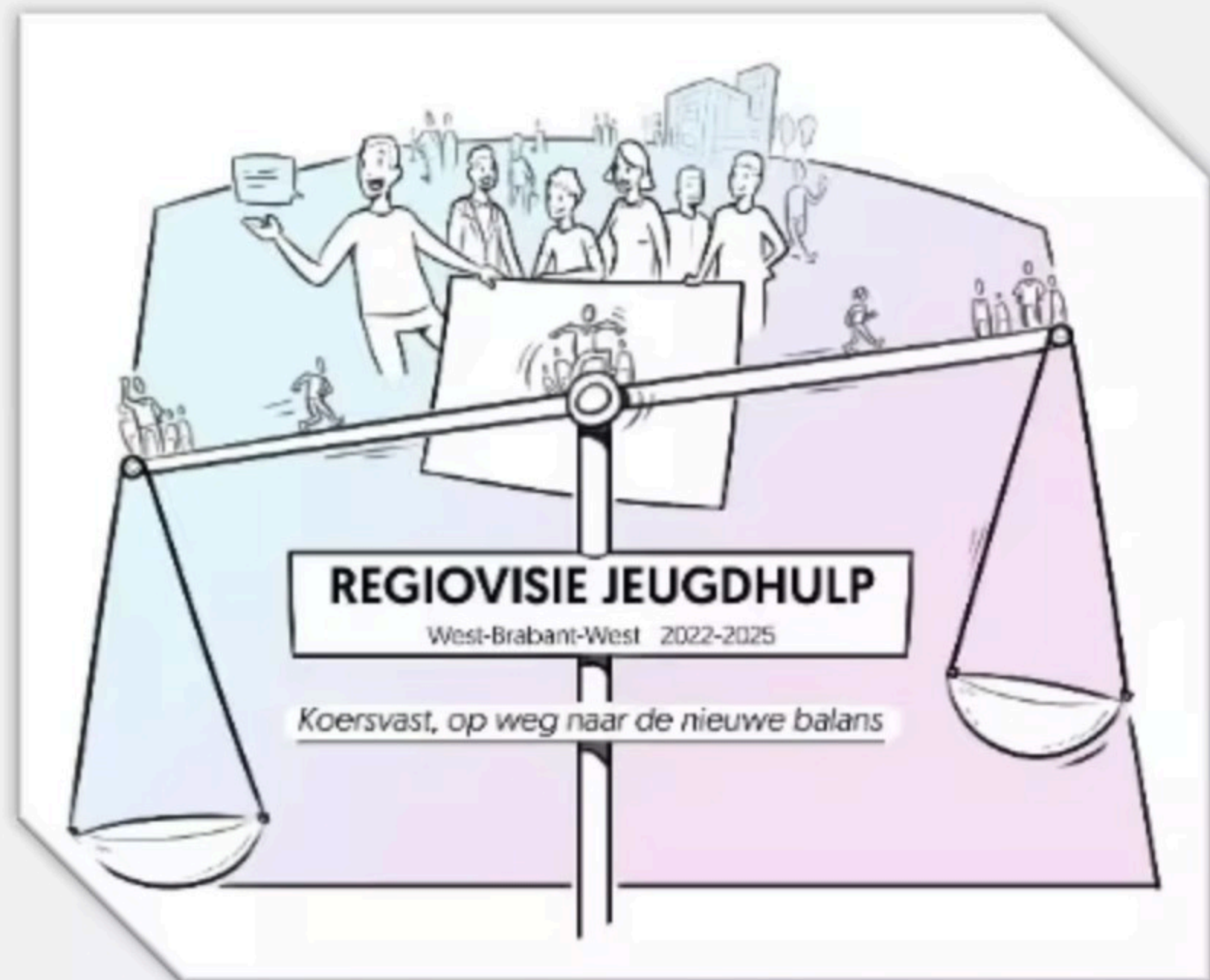
Scholen betrekken mbt jongeren te leren omgaan met..

Wat heeft u nodig om iemand met een psychische kwetsbaarheid welkom te heten in de buurt?

Dat zorgverleners samen met hun cliënt de moeite nemen om met de buren contact te maken als zij in de wijk komen wonen of thuis terugkeren na een opname

Ontmoeten en vooroordelen wegnemen

Jong in Etten-Leur



Vier kernwaarden

- Eigen kracht en eigen leven zijn leidend



Vier kernwaarden

- Jeugdhulp is een teamsport



Vier kernwaarden

- Ieder kind verdient een thuis

③

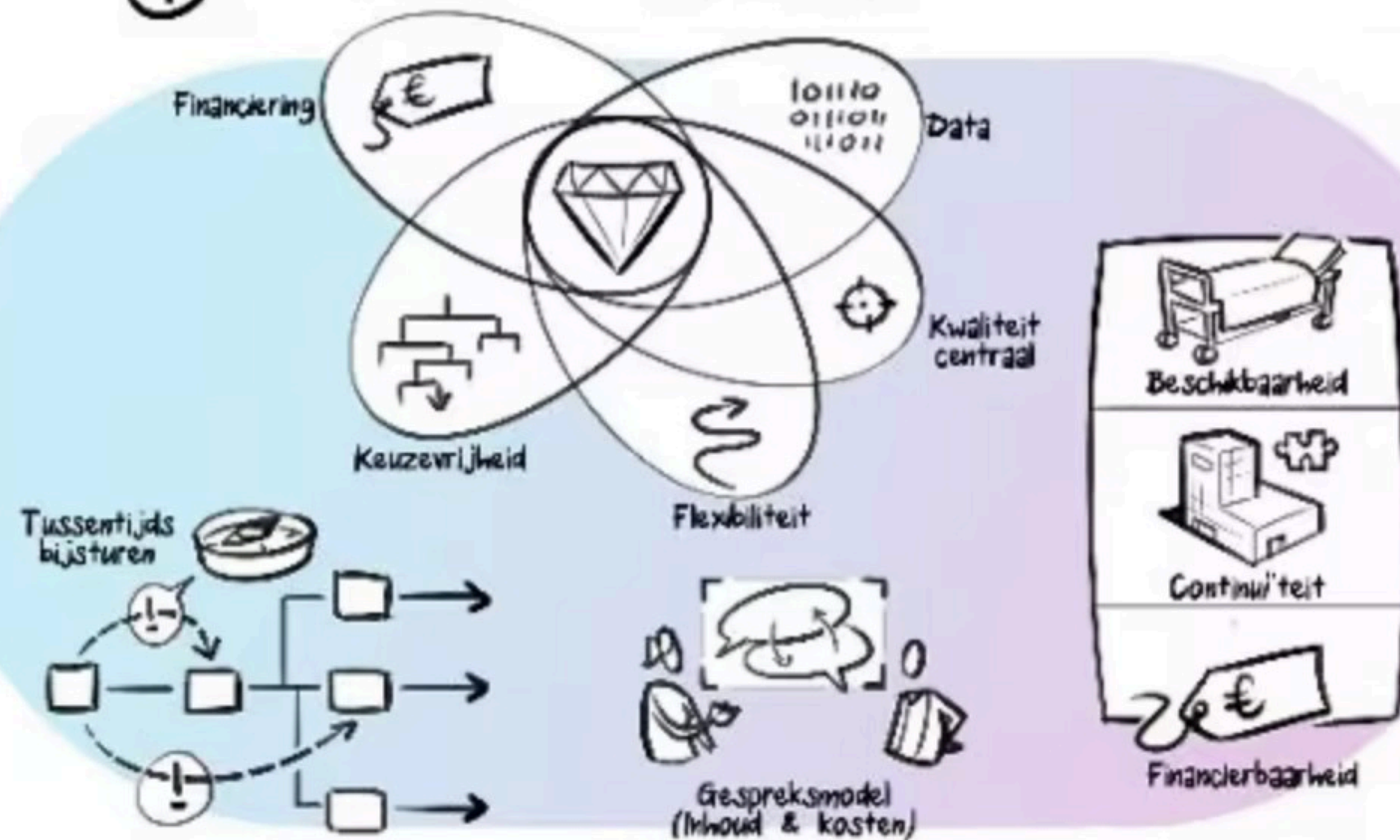
IEDER KIND VERDIENT EEN THUIS



Vier kernwaarden

- Sturen vanuit kwaliteit

④ STUREN VANUIT KWALITEIT



Wat kan uw rol zijn?

- Iedereen mag er zijn
- We maken niet overal een probleem van
- We willen minder etiketjes plakken

Doorontwikkeling in de jeugdzorg noodzakelijk om inhoudelijke en financiële gronden.
Uitgangspunt is dat iedereen er mag zijn.
We omarmen diversiteit in onze samenleving.
En normalisering wordt uitgangspunt.
We kunnen dit alleen samen.

Doorontwikkelen jeugdzorg in Etten-Leur | Wat kan u of uw organisatie hieraan bijdragen?

dat mag wel minder
mee laten doen
verdraagzaamheid

ggz- minder diagnoses werken aan geluk
luisteren **rente** minder hokjes
doorvragen meer preventief
meedenken en welbevinden meedoen
de vraag achter de vraag
etiketjes keveren geld op



Jongeren in deze tijd

Inzet op individuele aandacht

DE jongere bestaat niet

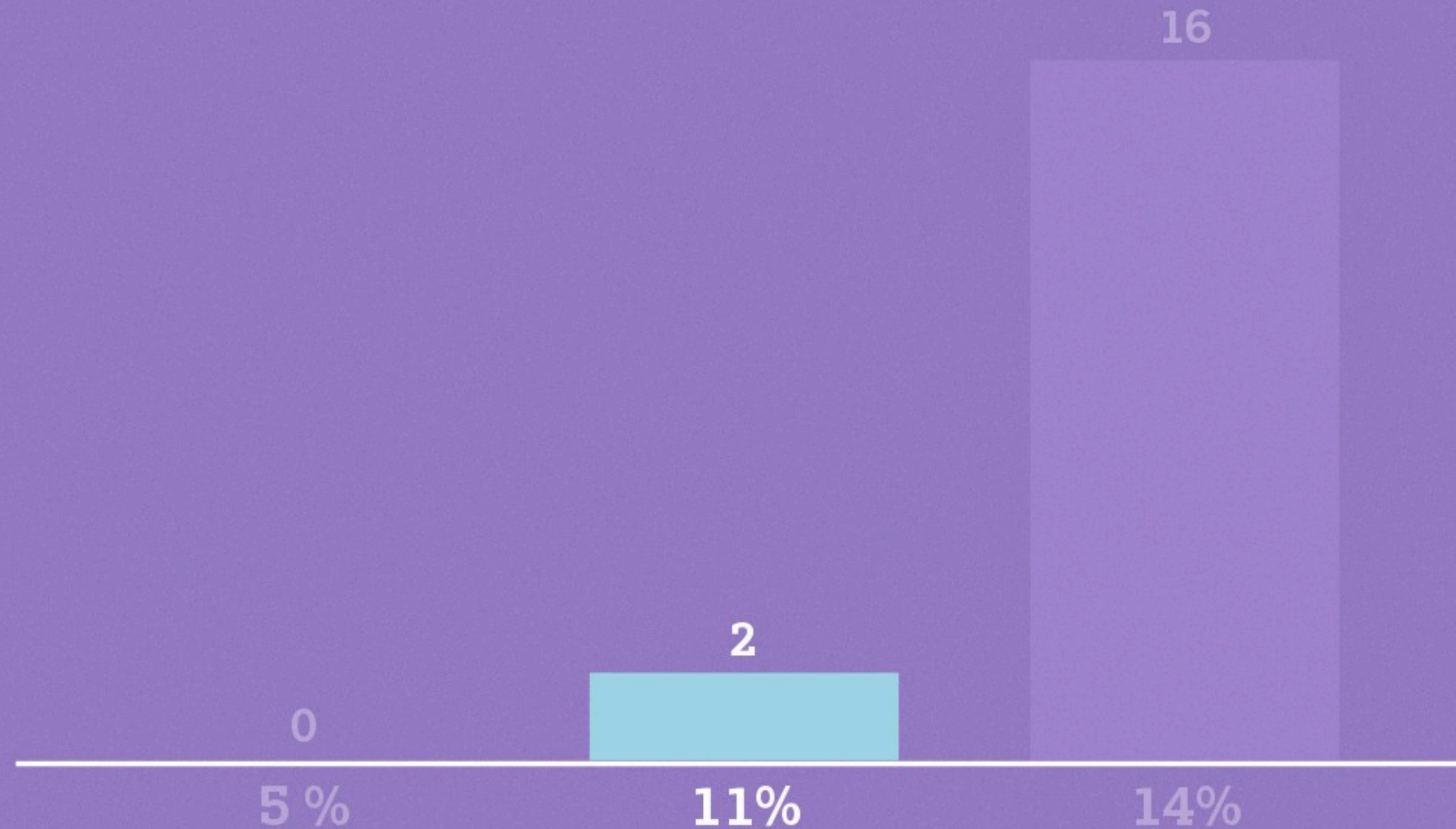
1. Eigen kracht
Iedere jongere heeft een talent
2. Eigen leven
Ieder jongere heeft specifieke ambities en verlangens
3. Soms met beetje hulp....om het beste uit zichzelf te halen
 - * Vraaggericht en minder aanbodgericht
 - * Sociale en talentontwikkeling
 - * Vertrouwensband met jongeren
 - * Preventie



Wat kan uw rol zijn?

1. **Begrip**
2. **Inleven** in belevingswereld jongeren:
Praat met hen...maar vooral **luister echt** naar hen
3. **Accepteren en tolereren**, maar begrenzen van wat acceptabel is
(overlast aanpakken)
4. **Denk mee** over zaken als:
 - * Aanbod
 - * (Maatschappelijke) stageplaatsen
 - * Participatie
 - * Promotie
 - * De vraag hoe we de stem van jongeren nog beter in beeld krijgen

Hoeveel % van de jong volwassenen (18-25 jaar) heeft op dit moment te kampen met sterke emotionele eenzaamheid?



Wat is voor u (aanvullend) een belangrijk onderwerp voor het komende jaar of de komende jaren?

inclusie van ook mensen met een afstand tot de arbeidsmarkt

kinderarmoede

Meedoen op allerlei fronten

Zorg toegankelijker maken

Opvang en begeleiding van dak- en thuislozen in Etten-Leur

Betrek ook kinderen met een beperking

Ieder mag er zijn

Ondernemers betrekken

Gelijke kansen voor alle kinderen

Wat is voor u (aanvullend) een belangrijk onderwerp voor het komende jaar of de komende jaren?

Iedereen telt mee, op elk niveau

Dementievriendelijk

Investeer met alle partners in ontmoeting, daar komen mooie dingen uit

Saamhorigheidsgevoel

meer bekendheid bij de gemeente van mensen met een verstandelijke beperking die zelfstandig wonen.

Actueel :de impact van Corona op de etten-leurse samenleving in kaart brengen

Het tast,- zichtbaar maken voor een ieder dat er veel werk wordt verricht.

Mensen zien er ook naar luisteren

Meer uitwisseling tussen doelgroepen, thema's, organisaties...kruisbestuiving

Wat is voor u (aanvullend) een belangrijk onderwerp voor het komende jaar of de komende jaren?

Meer aandacht voor preventie van

Wederkerigheid

Werken vanuit het model positieve gezondheid. Andere kijk op gezondheid en welzijn.

Meer aanbod in zorg/dagbesteding voor mensen met een ernstige verstandelijke, niet alleen licht verstandelijke beperkingen.

Effecten van 2+jaar corona op de diverse doelgroepen en hoe hier bestaande plannen op aan te passen (indien nodig)

Arbeidsmigranten en huisvesting ook de inwoners en ondernemers bij betrekken

Dementie en mee kunnen blijven doen

Contactgegevens

Mail algemeen: praatmee@etten-leur.nl

- Participatieraad: (voorlopig via) Elly Kerstens | elly.kerstens@etten-leur.nl
- Eenzaamheid: Laura Hamers en Jan Paantjes | laura.hamers@etten-leur.nl & jan.paantjes@etten-leur.nl
- Mantelzorg: Vera van Rooij | vera.vanrooij@etten-leur.nl
- Beschermd wonen: Wendy Veeke | wendy.veeke@etten-leur.nl
- Armoedebeleid: Frank Theys | frank.theys@etten-leur.nl
- Jeugd: Peter van Dorst en Peter Batenburg | peter.vandorst@etten-leur.nl & peter.vanbatenburg@etten-leur.nl

[**www.etten-leur.nl**](http://www.etten-leur.nl)

t 14 076