



Wat willen we?

We willen dat iedereen fijn kan wonen en leven in Etten-Leur. Een dak boven je hoofd is een basisbehoefte. Daarom vinden we het belangrijk dat we de woonwensen en -behoeften van Etten-Leurenaren zoveel mogelijk binnen de gemeente kunnen vervullen. Ook als zorg en ondersteuning nodig is. Zo lang mogelijk thuis kunnen blijven wonen en mee kunnen doen in de samenleving is wat we onze inwoners willen bieden.



Met wie doen we dat?

Het uitvoeren van onze ambities kunnen we niet alleen. We werken samen met onze partners, belanghebbenden en uitvoerenden, zoals woningcorporatie Alwel en bouwers, makelaars en ontwikkelaars. Daarnaast werken we natuurlijk samen zorg- en welzijnspartijen als Avoord, Surplus en Ggz Breburg. Uiteraard doen we dit ook samen met onze inwoners.



Naast wonen, welzijn en zorg kijken we naar duurzaamheid, mobiliteit, economie en de inrichting van onze buitenruimte.

"Het is belangrijk dat we er samen voor zorgen dat het voor iedereen goed wonen is en blijft in Etten-Leur.

Dat geldt voor ouderen, met goede zorg en ondersteuning, maar ook voor andere doelgroepen, zoals gezinnen en jonge starters!"

Jean Pierre Schouw
Wethouder leefomgeving

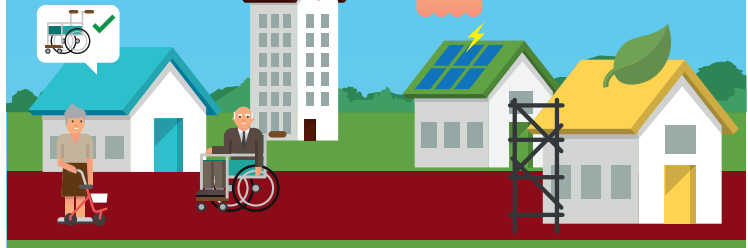
'Inwoners willen steeds langer thuis wonen. Hiervoor zijn niet alleen geschikte woningen nodig, maar ook aandacht voor welzijn, passende zorg en een leefbare woonomgeving.'

René Verwijmeren
Wethouder gezondheid



Hoe doen we dit?

Binnen de woonzorgvisie *Trots op Etten-Leur* werken we aan vier hoofdthema's:



Toekomstbestendige woningvoorraad

- ✓ Verduurzamen van bestaande woningen, zo veel mogelijk eigenaren gaan isoleren
- ✓ Levensloopgeschikt maken van woningen om zo lang mogelijk thuis te kunnen blijven wonen
- ✓ Bestaande woningvoorraad beter benutten door nieuwe vormen zoals bijvoorbeeld woningdelen, woningsplitsen en ombouwen van gebouwen naar (tijdelijke) woningen



Leefbare woonomgeving

- ✓ Een aantrekkelijke woonomgeving met een sterke sociale basis, iedereen kan meedoen
- ✓ Een groene en gezonde woonomgeving met ruimte voor spelen en bewegen
- ✓ Een omgeving die voor iedereen goed toegankelijk en bereikbaar is
- ✓ Veerkrachtige en vitale wijken waar mensen naar elkaar omzien
- ✓ Voldoende mogelijkheden voor ontmoeting, zowel binnen als buiten
- ✓ Wijken waar mensen die hulp nodig hebben welkom zijn
- ✓ Een duidelijk plan voor elke wijk. Plannen die we samen met inwoners maken en uitvoeren



Nieuwbouw als kwalitatieve aanvulling

- ✓ Betaalbare woningen voor iedereen, tenminste 2/3 van wat we nog bouwen
- ✓ Nieuwbouw huur en koop om doorstroming te realiseren, zeker voor eigen inwoners
- ✓ Vernieuwende woonvormen, vooral bouwen wat we nog niet hebben
- ✓ Woningen voor (urgente) aandachtsgroepen, vooral betaalbare huurwoningen



Betekenisvol leven

- ✓ Extra aandacht voor jongeren, senioren, kwetsbare inwoners en inwoners met een zorgvraag: voor jongeren een bruisende gemeente; voor senioren voldoende mogelijkheden voor ontmoeting
- ✓ Samen met de woningcorporatie en zorg- en welzijnsaanbieders bieden we zorg en ondersteuning aan huis of op goed bereikbare plaatsen in buurt en wijk
- ✓ Inzetten op zelfredzaamheid en samenredzaamheid, aandacht voor preventie, eenzaamheid, dementievriendelijke gemeente, mantelzorgondersteuning e.d.