

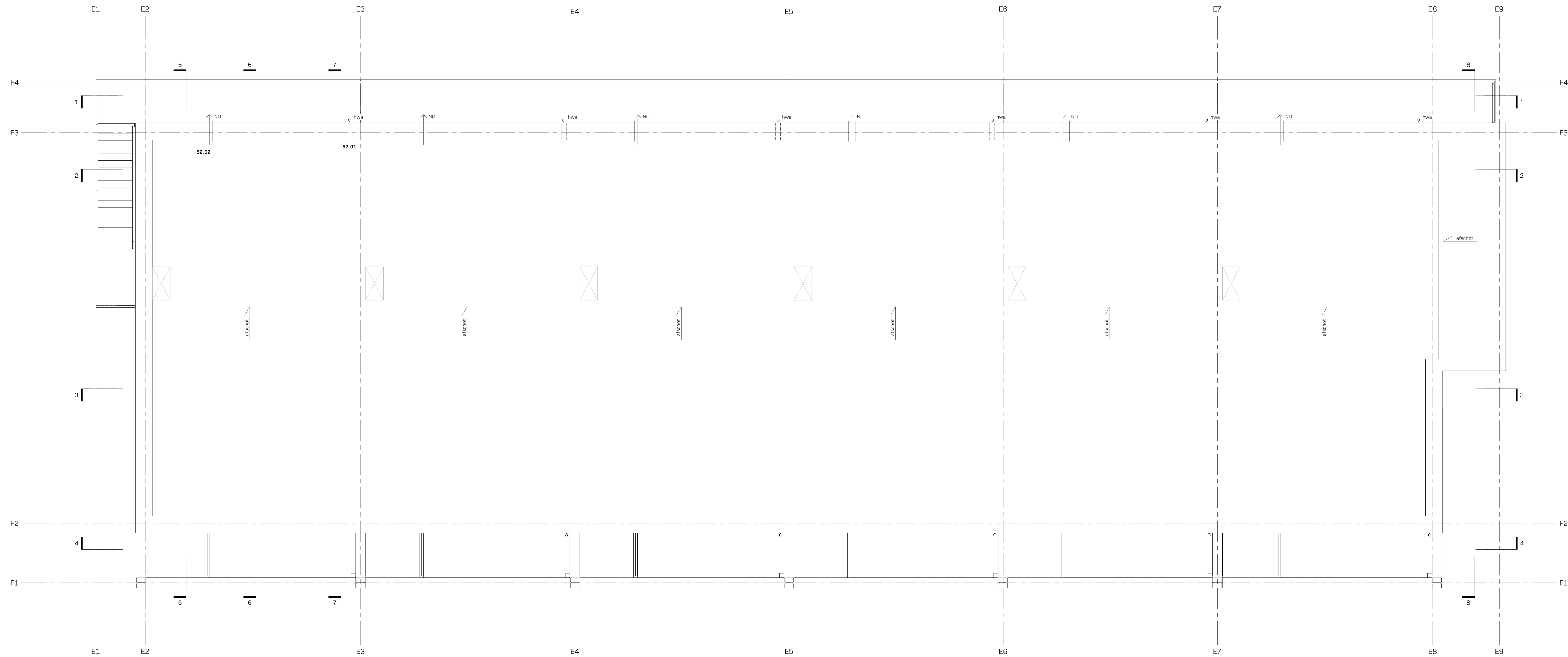
- ALGEMEEN:**
- peil = b.k. dekvloer begane grond = 6.75 +NAP, e.e.a. in het terrein n.t.b.
 - fundering en hoofdconstructie:**
 - v.l.g. tekeningen en berekeningen constructeur
 - ventilatie:**
 - v.l.g. NEN 1067
 - zie tekening en ventilatiebalansberekening
 - geluidwering:**
 - v.l.g. NEN 5077
 - geluidwerendheid gvels minimaal 20 dB, conform artikel 3.2 BB 2012
 - geluidwerendheid tussen verticaalruimten in deze functie conform eisen voor nieuwbouw, artikel 3.17a BB 2012 met een lucht-geluidsniveaoverschil > 32 dB
 - v.l.g. rapportage adviseur bouwfysica
 - energie- en milieuinstallatieberekening:**
 - v.l.g. rapportage adviseur bouwfysica
 - brandveiligheid:**
 - materialen voldoen aan eisen t.b.v. brandveiligheid en rookproductie v.l.g. art. 2.11 U/m 2.21 BB 2012
 - v.l.g. rapportage adviseur brandveiligheid
 - inbraakwerendheid:**
 - v.l.g. NEN 5087-5096 - inbraakwerendheidsklasse 3
 - hang- en sluitwerk skg***, voldoet aan Politie Keurmerk Veilig Wonen
 - roleringsinstallatie:**
 - v.l.g. NEN 3215-3216 en opgaaf installateur iom opdrachtgever
 - waterinstallatie:**
 - v.l.g. NEN 1006 en opgaaf installateur iom opdrachtgever n.t.b.
 - elektra:**
 - elektra-installaties volgens NEN 1010
 - elektra- en data aansluitpunten volgens opgaaf installateur iom opdrachtgever n.t.b.
 - wateropname materialen:**
 - wateropname materialen in sanitaire ruimten conform art 3.28/NEN 2778

- RENVOOI BRANDVEILIGHEID**
- grens 60min wd/bdo
 - grens 30min wd/bdo
 - deur zelfsluitend
 - Pb deur zonder sleutel en/of ander los voorwerp in de vluchtrichting te openen
 - SR rookmelder



- ALGEMEEN:**
- peil = b.k. dekvloer begane grond = 6.75 +NAP, e.e.a. in het terrein n.t.b.
 - fundering en hoofdconstructie:**
 - vigs. tekeningen en berekeningen constructeur
 - ventilatie:**
 - vigs. NEN 1067
 - zie tekening en ventilatiebalansberekening
 - geluidwering:**
 - vigs. NEN 5077
 - geluidwerendheid gvels minimaal 20 dbA, conform artikel 3.2 BB 2012
 - geluidwerendheid tussen vertijfsruimten in dezezelle woonfunctie conform eisen voor nieuwbouw, artikel 3.17a BB 2012 met een lucht-geluidsniveaoverschil > 32 dB
 - vigs. rapportage adviseur bouwfysica
 - energie- en milieu-practische berekening:**
 - vigs. rapportage adviseur bouwfysica
 - brandveiligheid:**
 - materialen voldoen aan eisen t.b.v. brandveiligheid en rookproductie vigs. art. 2.11 U/m 2.21 BB 2012
 - vigs. rapportage adviseur brandveiligheid
 - inbraakwerendheid:**
 - vigs. NEN 5087-5096 - inbraakwerendheidsklasse 3
 - 'hang- en sluitwerk skg***, voldoet aan Politie Keurmerk Veilig Wonen'
 - roleringsinstallatie:**
 - vigs. NEN 3215-3216 en opgaaf installateur iom opdrachtgever
 - waterinstallatie:**
 - vigs. NEN 1006 en opgaaf installateur iom opdrachtgever n.t.b.
 - elektra:**
 - elektra-installaties volgens NEN 1010
 - elektra- en data aansluitpunten volgens opgaaf installateur iom opdrachtgever n.t.b.
 - wateropname materialen:**
 - wateropname materialen in sanitaire ruimten conform art 3.28/NEN 2778

- RENVOOI BRANDVEILIGHEID**
- grens 60min wd/bdo
 - grens 30min wd/bdo
 - deur zelfsluitend
 - deur zonder sleutel en/of anders los voorwerp in de vluchtrichting te openen
 - rookmelder



ALGEMEEN:

peil:
peil = b.k. dekvloer begane grond = 6.75 +NAP, e.e.a. in het terrein n.t.b.

fundering en hoofddraagconstructie:
- vgs. tekeningen en berekeningen constructeur

ventilatie:
- vgs. NEN 1067
- zie tekening en ventilatiebalansberekening

geluidwering:
- vgs. NEN 5077
- geluidwerendheid gvels minimaal 20 dBA, conform artikel 3.2 BB 2012
- geluidwerendheid tussen verblijfsruimten in dezelfde woonfunctie conform eisen voor nieuwbouw, artikel 3.17a BB 2012 met een lucht-geluidsniveaueverschil > 32 dB
- vgs. rapportage adviseur bouw fysica

energie- en milieu prestatie berekening:
- vgs. rapportage adviseur bouw fysica

brandveiligheid:
- materialen voldoen aan eisen t.b.v. brandveiligheid en rookproductie vgs. art. 2.111 U/m 2.21 BB 2012
- vgs. rapportage adviseur brandveiligheid

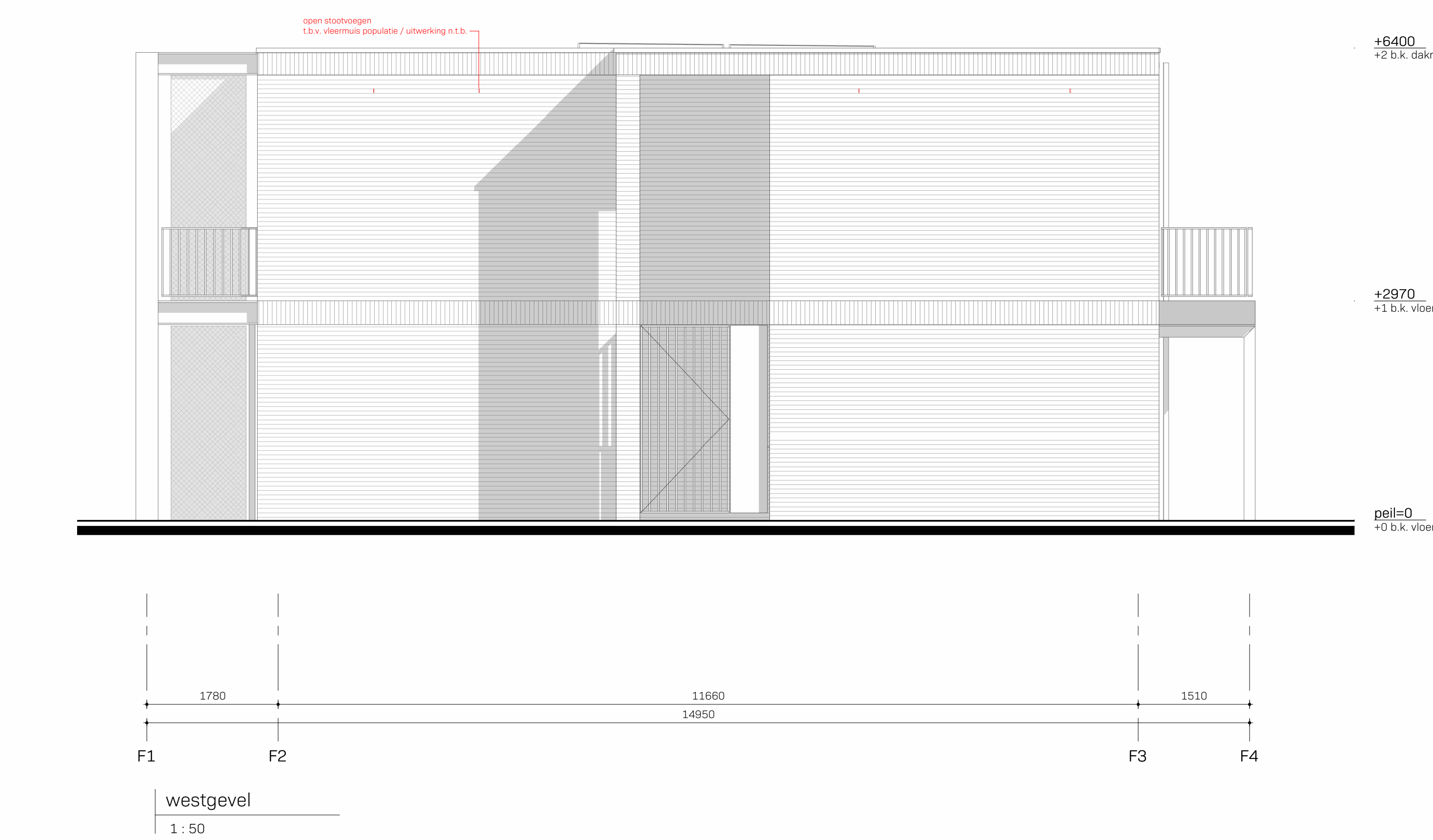
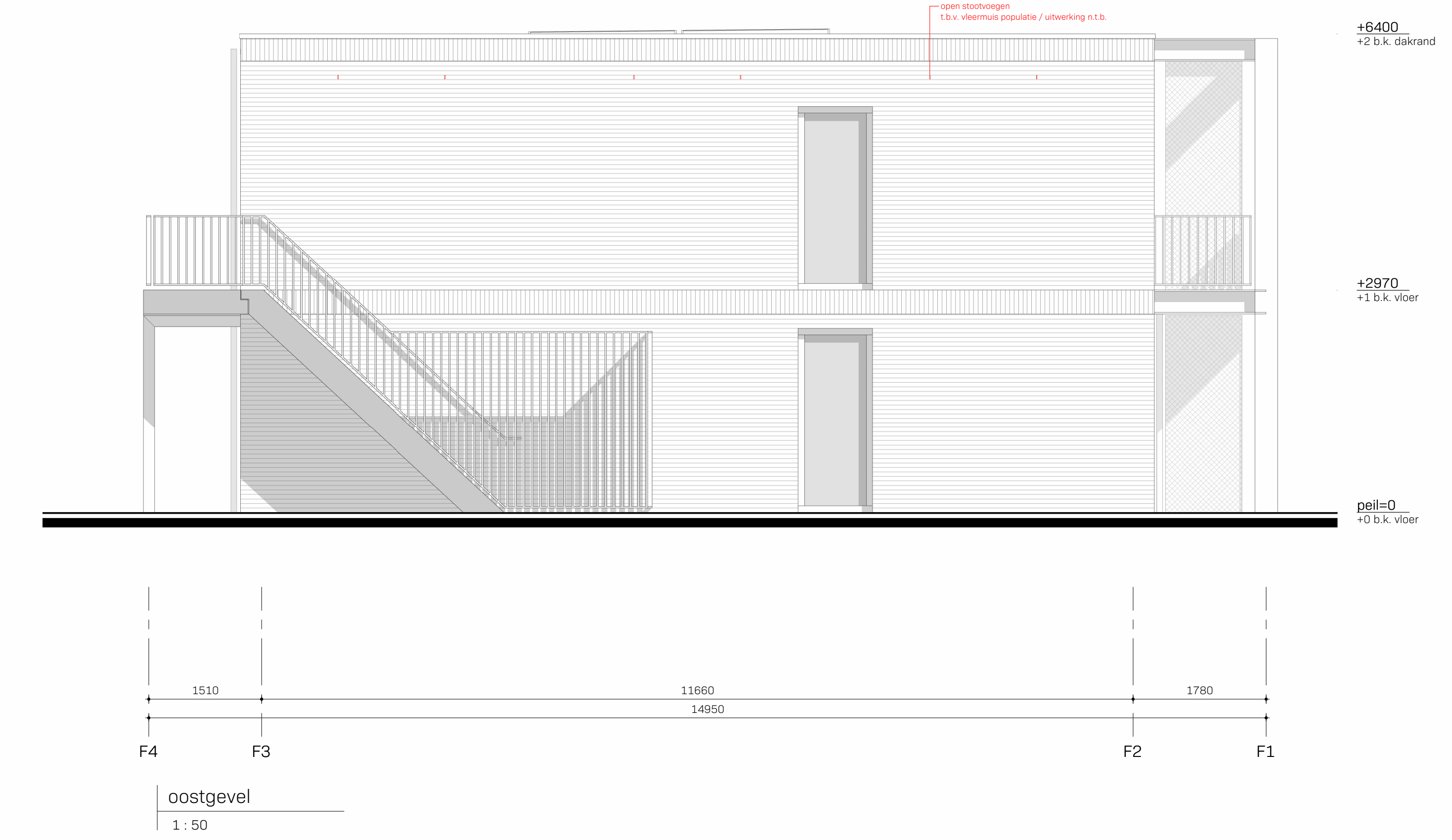
inbraakwerendheid:
- vgs. NEN 5087-5096 - inbraakwerendheidsklasse 3
- hang- en sluitwerk skg***, voldoet aan 'Politie Keurmerk Veilig Wonen'

roeringsinstallatie:
vgs. NEN 3215-3216 en opgaaf installateur iom opdrachtgever

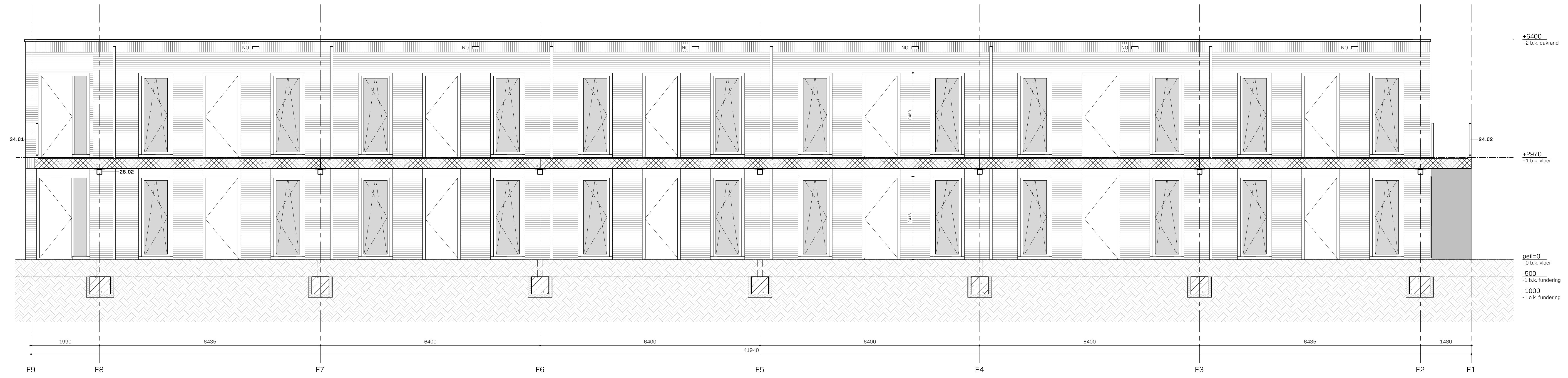
waterinstallatie:
vgs. NEN 1006 en opgaaf installateur iom opdrachtgever n.t.b.

elëktra:
elëktra-installaties volgens NEN 1010
elëktra- en data aansluitpunten volgens opgaaf installateur iom opdrachtgever n.t.b.

wateropname materialen:
wateropname materialen in sanitaire ruimten conform art 3.28/NEN 2778



ALGEMEEN:
 peil = b.k. dskvloer begane grond = 6.75 +NAP, e.a.s. in het terrein n.t.b.
 fundering en hoofd draagconstructie:
 vlg. tekeningen en berekeningen constructeur
 ventilatie:
 vlg. NEN 1087
 zie tekening en ventilatiebalansberekening
 geluidsterfting:
 vlg. NEN 5577
 geluidwerendheid gevels minimaal 20 dBA, conform artikel 3.2 BB 2012
 geluidwerendheid tussen verbluimruimten in dezelfde woonfunctie conform eisen voor nieuwbouw, artikel 3.17a BB 2012 met een lucht-geluidsoverbrengingscoëfficiënt >= 32 dB
 vlg. rapportage adviseur bouwtechnica
 energie- en milieustrategieberekening:
 vlg. rapportage adviseur bouwtechnica
 brandveiligheid:
 materialen voldoen aan eisen t.b.v. brandveiligheid en rookproductie vlg. art. 2:11 t/m 2:21 BB 2012
 vlg. rapportage adviseur brandveiligheid
 (b)zaakovereenkomst:
 vlg. NEN 5087-01:06 - Intraakkerenheidsklasse 3
 hang- en sluitwerk skg™, voldoet aan "Polisse Keurmerk Veilig Wonen"
 rioleringsinstallatie:
 vlg. NEN 3215-02:16 en opgaaf installateur iom opdrachtgever
 waterinstallatie:
 vlg. NEN 1208 en opgaaf installateur iom opdrachtgever n.t.b.
 elektra:
 elektra-installaties volgens NEN 1010
 elektra- en data aansluitpunten volgens opgaaf installateur iom opdrachtgever n.t.b.
 wateropname materialen:
 wateropname materialen in sanitaire ruimten conform art 3:28/NEN 2778



doorsnede 1
1:50

ALGEMEEN:

peil = b.k. dekvloer begane grond = 6.75 +NAP, e.e.a. in het terrein n.t.b.

fundering en hoofddraagconstructie:
- vgs. tekeningen en berekeningen constructeur

ventilatie:
- vgs. NEN 1087
- zie tekening en ventilatiebalansberekening

geluidwering:
- vgs. NEN 5077
- geluidwerendheid gvels minimaal 20 dBA, conform artikel 3.2 BB 2012
- geluidwerendheid tussen verteilruimten in dezelfde woonfunctie conform eisen voor nieuwbouw; artikel 3.17a BB 2012 met een lucht-geluidsniveaoverschil > 32 dB
- vgs. rapportage adviseur bouw fysica

energie- en milieuinstallatieberekening:
- vgs. rapportage adviseur bouw fysica

brandveiligheid:
- materialen voldoen aan eisen t.b.v. brandveiligheid en rookproductie vgs. art. 2.11 t/m 2.21 BB 2012
- vgs. rapportage adviseur brandveiligheid

inbraakwerendheid:
- vgs. NEN 5087-5096 - inbraakwerendheidsklasse 3
- hang- en sluitwerk skg***, voldoet aan Politie Keurmerk Veilig Wonen

roleringsinstallatie:
- vgs. NEN 3215-3216 en opgaaf installateur iom opdrachtgever

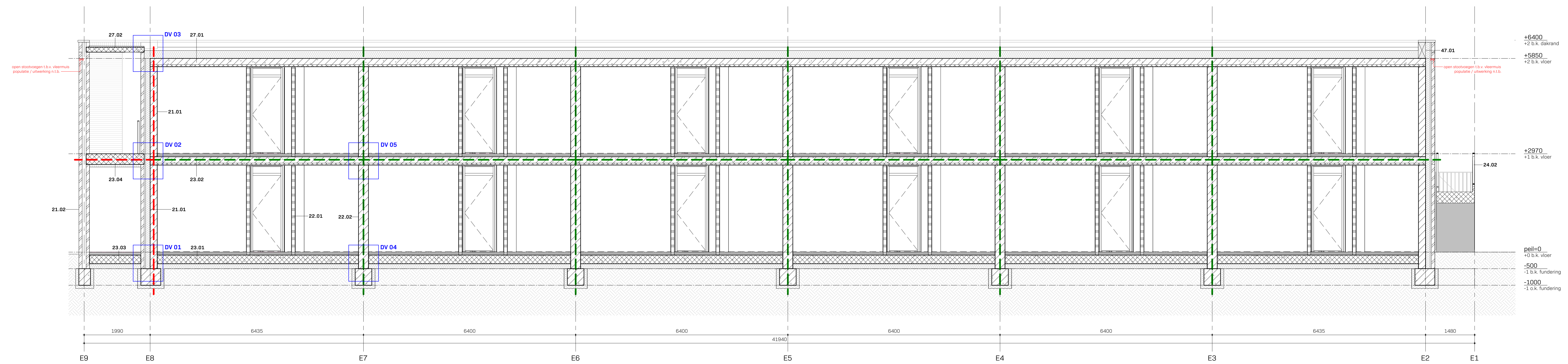
waterinstallatie:
- vgs. NEN 1006 en opgaaf installateur iom opdrachtgever n.t.b.

eléktra:
- eléktra-installaties volgens NEN 1010
- eléktra- en data aansluitpunten volgens opgaaf installateur iom opdrachtgever n.t.b.

wateropname materialen:
- wateropname materialen in sanitaire ruimten conform art 3.28/NEN 2778

RENVOOI BRANDVEILIGHEID

- grens 60min wd3bo
- grens 30min wd3bo
- deur zelfsluitend
- Pb deur zonder sleutel en/of ander los voorwerp in de vluchtrichting te openen
- rookmelder



doorsnede 2
1:50

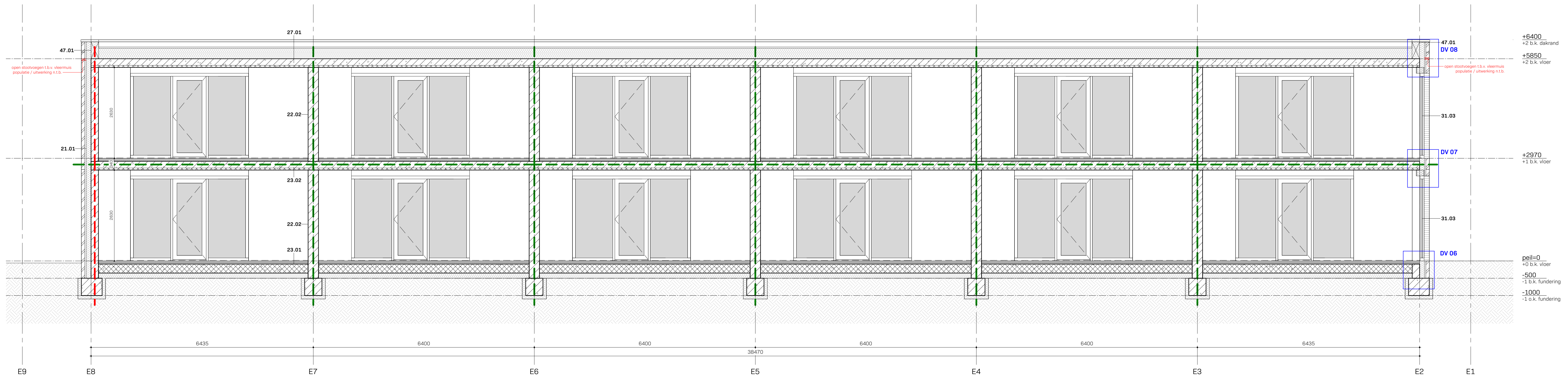
ATELIER2
ARCHITECTEN

Het Jacobusbos Etten-Leur BV
herontwikkeling Edward Poppelaan Etten-Leur
2012-116

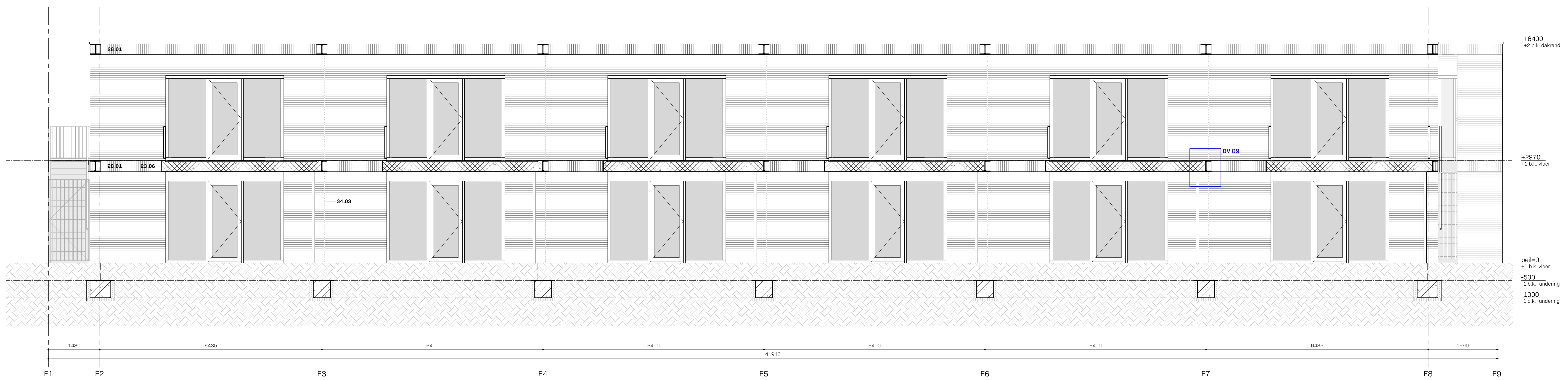
BLOK 3 - startersappartementen doorsneden 1 en 2

OMGEVINGSVERGUNNING
DEFINITIEF: 25.07.2023
GEWUJZIGD: 19.09.2023 (A)

DO 1:50



doorsnede 3
1 : 50



doorsnede 4
1 : 50

ALGEMEEN:
 peil = b.k. dekvloer begane grond = 6.75 +NAP, e.e.a. in het terrein n.t.b.
 fundering en hoofddraagconstructie:
 - vigs. tekeningen en berekeningen constructeur
 ventilatie:
 - vigs. NEN 1087
 - zie tekening en ventilatiebalansberekening
 geluidwering:
 - vigs. NEN 5077
 - geluidwerendheid gvels minimaal 20 dBA, conform artikel 3.2 BB 2012
 - geluidwerendheid tussen vertijfsruimten in dezelfde woonfunctie conform eisen voor nieuwbouw; artikel 3.17a BB 2012 met een lucht-geluidsniveaoverschil > 32 dB
 - vigs. rapportage adviseur bouw fysica
 energie- en milieu prestatie berekening:
 - vigs. rapportage adviseur bouw fysica
 brandveiligheid:
 - materialen voldoen aan eisen t.b.v. brandveiligheid en rookproductie vigs. art. 2.11 t/m 2.21 BB 2012
 - vigs. rapportage adviseur brandveiligheid
 inbraakwerendheid:
 - vigs. NEN 5087-5096 - inbraakwerendheidsklasse 3
 - hang- en sluitwerk skg***, voldoet aan Politie Keurmerk Veilig Wonen
 rolroerinstallatie:
 vigs. NEN 3215-3216 en opgaaf installateur iom opdrachtgever
 waterinstallatie:
 vigs. NEN 1006 en opgaaf installateur iom opdrachtgever n.t.b.
 elektra
 elektra-installaties volgens NEN 1010
 elektra- en data aansluitpunten volgens opgaaf installateur iom opdrachtgever n.t.b.
 wateropname materialen:
 wateropname materialen in sanitaire ruimten conform art 3.28/NEN 2778

RENVOOI BRANDVEILIGHEID

- grens 60min wdabo
- grens 30min wdabo
- deur zelfsluitend
- Pb deur zonder sleutel en/of ander los voorwerp in de vluchtrichting te openen
- rookmelder

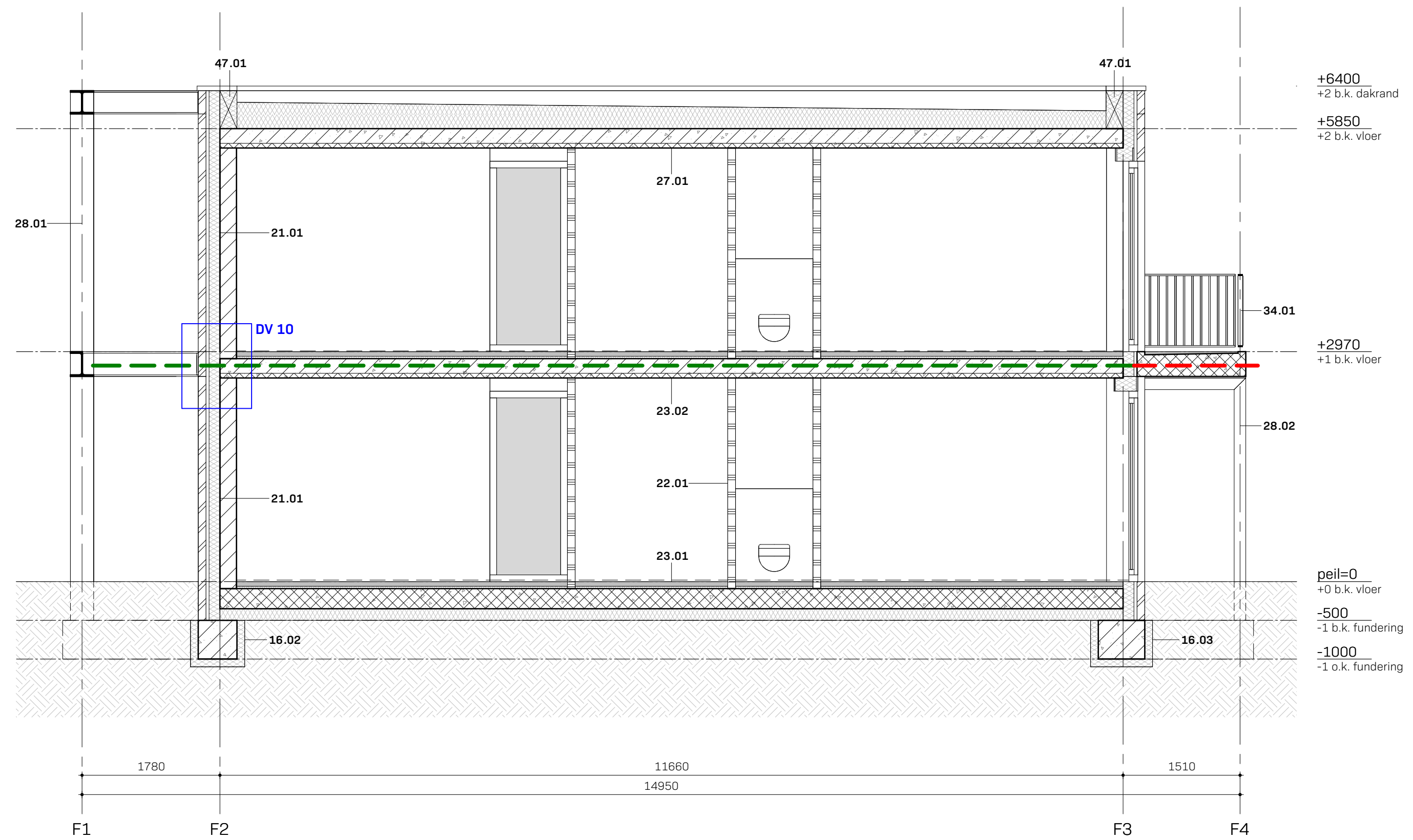
ATELIER2
ARCHITECTEN

Het Jacobusbos Etten-Leur BV
herontwikkeling Edward Poppelaan Etten-Leur 2012-116

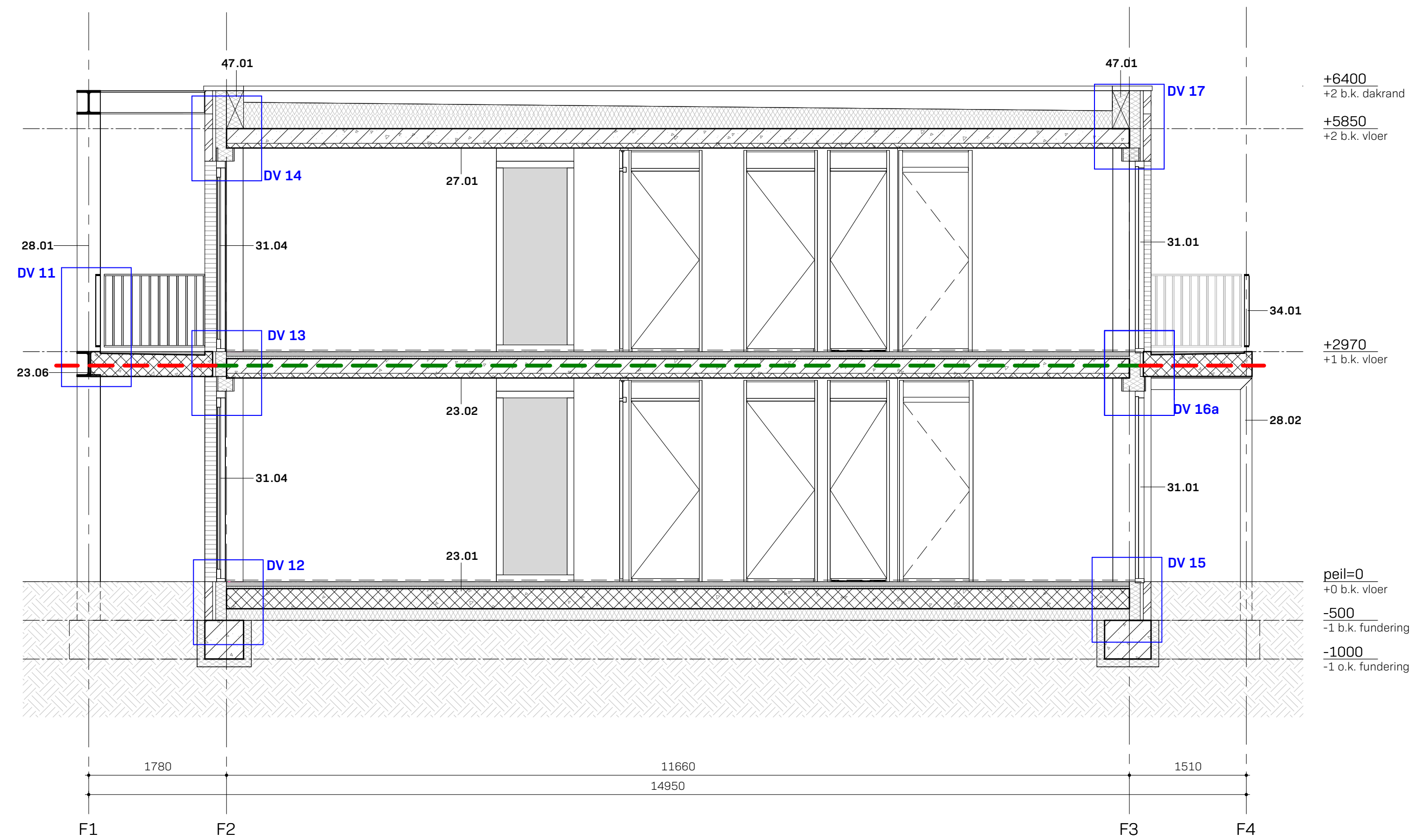
BLOK 3 - startersappartementen doorsneden 3 en 4

OMGEVINGSVERGUNNING
DEFINITIEF: 25.07.2023
GEWUJZIGD: 19.09.2023 (A)

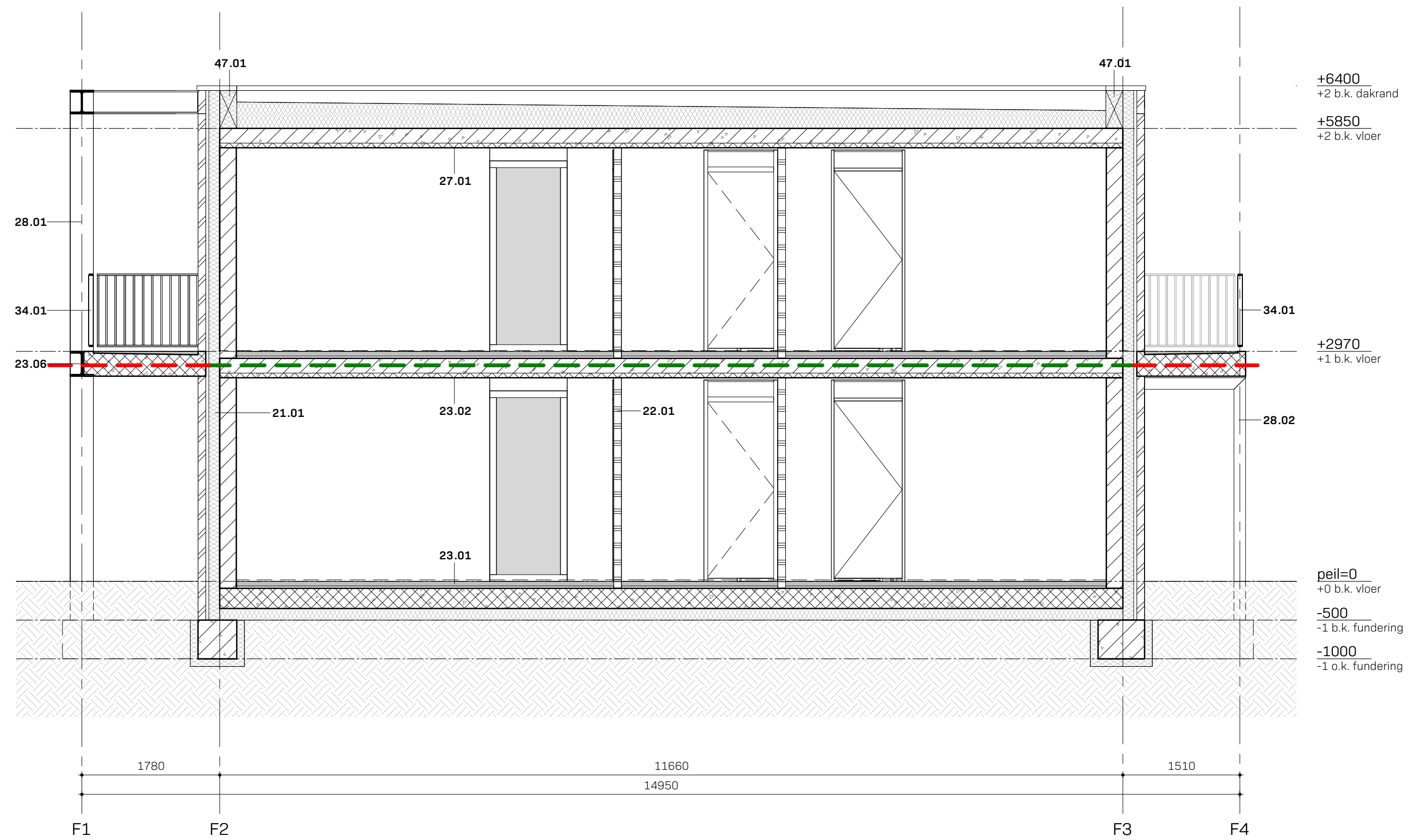
DO 21



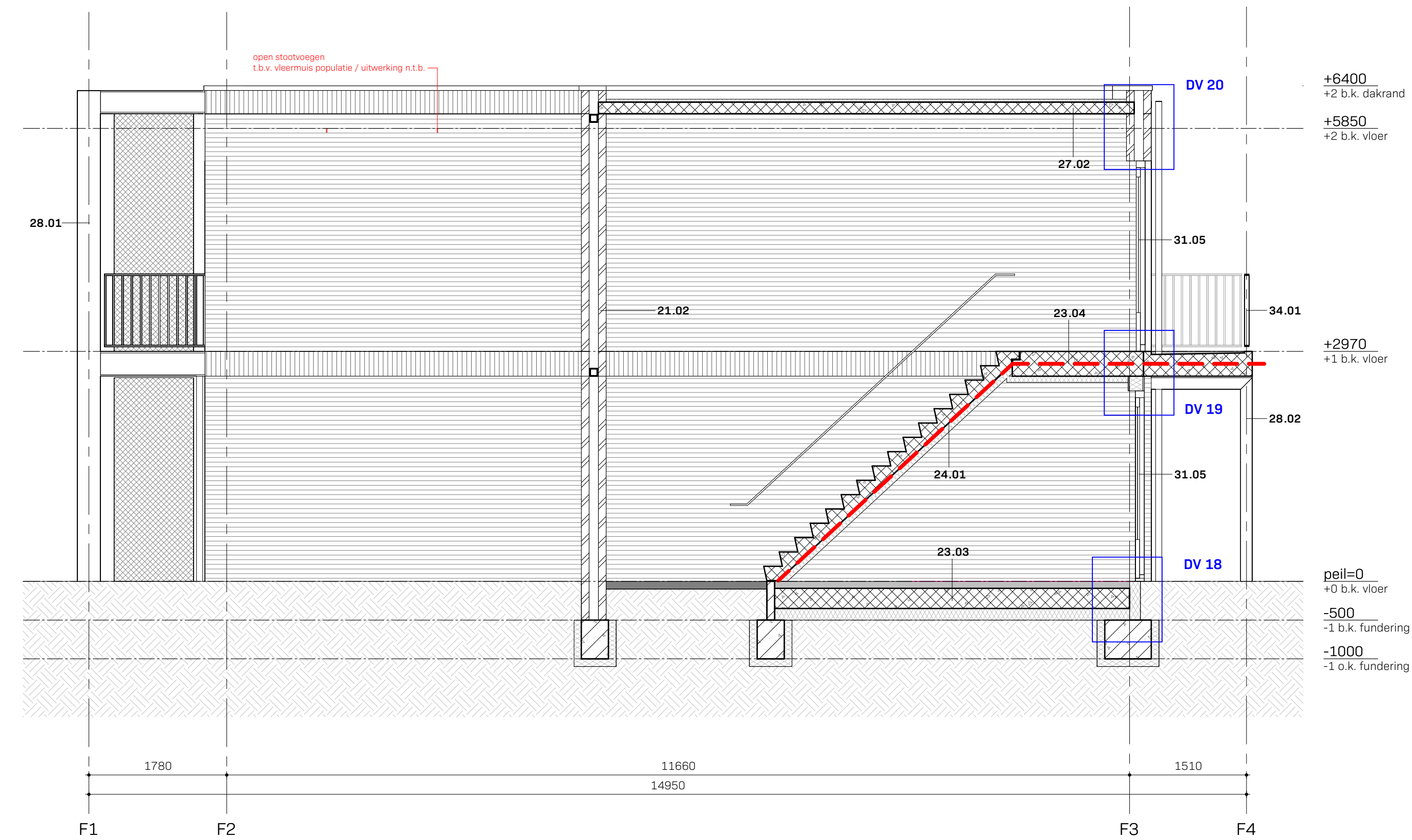
doorsnede 5
1 : 50



doorsnede 6
1 : 50



doorsnede 7
1 : 50



doorsnede 8
1 : 50

- ALGEMEEN:**
- peil = b.k. dekvloer begane grond = 6.75 +NAP, e.e.a. in het terrein n.t.b.
 - fundering en hoofddragconstructie:**
 - v.g.s. tekeningen en berekeningen constructeur
 - ventilatie:**
 - v.g.s. NEN 1087
 - zie tekening en ventilatiebalansberekening
 - geluidwering:**
 - v.g.s. NEN 5077
 - geluidwerendheid gevels minimaal 20 dBA, conform artikel 3.2 BB 2012
 - geluidwerendheid tussen verblijfsruimten in dezelfde woonfunctie conform eisen voor nieuwbouw; artikel 3.17a BB 2012 met een lucht-geluidsniveaoverschil > 32 dB
 - v.g.s. rapportage adviseur bouwphysica
 - energie- en milieuprestatieberekening:**
 - v.g.s. rapportage adviseur bouwphysica
 - brandveiligheid:**
 - materiaal voldoen aan eisen t.b.v. brandveiligheid en rookproductie v.g.s. art. 2.11 t/m 2.21 BB 2012
 - v.g.s. rapportage adviseur brandveiligheid
 - inbraakwerendheid:**
 - v.g.s. NEN 5087-5096 - inbraakwerendheidsklasse 3
 - hang- en sluitwerk skg***, voldoet aan Politie Keurmerk Veilig Wonen*
 - roteringsinstallatie:**
 - v.g.s. NEN 3215-3216 en opgaaf installateur iom opdrachtgever
 - waterinstallatie:**
 - v.g.s. NEN 1006 en opgaaf installateur iom opdrachtgever n.t.b.
 - elektra**
 - elektra-installaties volgens NEN 1010
 - elektra- en data aansluitpunten volgens opgaaf installateur iom opdrachtgever n.t.b.
 - wateropname materialen:**
 - wateropname materialen in sanitaire ruimten conform art 3.28/NEN 2778

- RENVOOI BRANDVEILIGHEID**
- grens 60min wdubo
 - grens 30min wdubo
 - deur zelfsluitend
 - deur zonder sleutel en/of ander los voorwerp in de vluchtichting te openen
 - rookmelder