



- ALGEMEEN:**
- peil = b.k. dekvloer begane grond = 6.75 +NAP, e.e.s. in het terrein n.t.b.
 - fundering en hoofddraagconstructie:
 - vgs. tekeningen en berekeningen constructeur
 - ventilatie:
 - vgs. NEN 1087
 - zie tekening en ventilatieberekening
 - geluidwering:
 - vgs. NEN 5077
 - geluidwerendheid gewels minimaal 20 dB(A), conform artikel 3.2 BB 2012
 - geluidwerendheid tussen verblijfsruimten in dezelfde woonfunctie conform eisen voor nieuwbouw, artikel 3.17a BB 2012 met een lucht-geluidswaarde > 32 dB
 - vgs. rapportage adviseur bouwfysica
 - entree- en milieustrategie:
 - vgs. rapportage adviseur bouwfysica
 - brandveiligheid:
 - materialen voldoen aan eisen t.b.v. brandveiligheid en rookproductie vgs. art. 2.11 t/m 2.21 BB 2012
 - vgs. rapportage adviseur brandveiligheid
 - inbraakveiligheid:
 - vgs. NEN 5087-5096 - inbraakveiligheidsklasse 3
 - hang- en sluitwerk skg**, voldoet aan 'Polis Keurmerk Veilig Wonen'
 - roeringinstallatie:
 - vgs. NEN 3215-3216 en opgaaf installateur iom opdrachtgever
 - waterinstallatie:
 - vgs. NEN 1006 en opgaaf installateur iom opdrachtgever n.t.b.
 - elektra:
 - elektra-installaties volgens NEN 1010
 - elektra- en data aansluitpunten volgens opgaaf installateur iom opdrachtgever n.t.b.
 - wateropname materialen:
 - wateropname materialen in sanitaire ruimten conform art 3.28/NEN 2778

- RENYOO! BRANDVEILIGHEID**
- grens 60min wdbdo
 - rookmelder

ALLE MATEN IN HET WERK TE CONTROLEREN



ALGEMEEN:

peil = b.k. dekvloer begane grond = 6.75 +NAP, e.e.s. in het terrein n.t.b.

fundering en hoofdconstructie:
- vgs. tekeningen en berekeningen constructeur

ventilatie:
- vgs. NEN 1087
- zie tekening en ventilatieberekening

geluidwering:
- vgs. NEN 5077
- geluidwerendheid gewels minimaal 20 dB(A), conform artikel 3.2 BB 2012
- geluidwerendheid tussen verblijfsruimten in dezelfde woonfunctie conform eisen voor nieuwbouw, artikel 3.17a BB 2012 met een lucht-geluidswaardeverval > 32 dB
- vgs. rapportage adviseur bouwfysica

energie- en milieunotatieberekening:
- vgs. rapportage adviseur bouwfysica

brandveiligheid:
- materialen voldoen aan eisen t.b.v. brandveiligheid en rookproductie vgs. art. 2.11 t/m 2.21 BB 2012
- vgs. rapportage adviseur brandveiligheid

inbraakwerendheid:
- vgs. NEN 5087-5096 - inbraakwerendheidsklasse 3
- hang- en sluitwerk skg**, voldoet aan 'Polis Keurmerk Veilig Wonen'

roeringinstallatie:
- vgs. NEN 3215-3216 en opgaaf installateur iom opdrachtgever

waterinstallatie:
- vgs. NEN 1006 en opgaaf installateur iom opdrachtgever n.t.b.

elektra:
- elektra-installaties volgens NEN 1010
- elektra- en data aansluitpunten volgens opgaaf installateur iom opdrachtgever n.t.b.

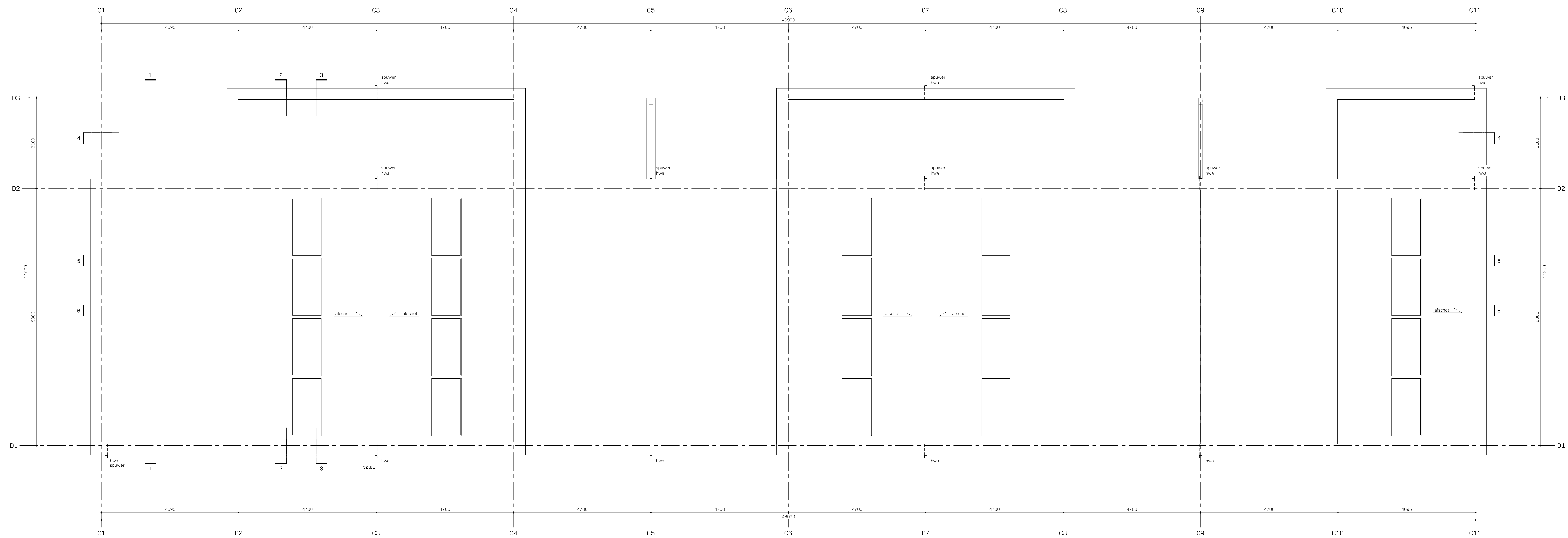
wateropname materialen:
- wateropname materialen in sanitaire ruimten conform art 3.26/NEN 2778

RENYOO! BRANDVEILIGHEID

grens 60min wdbdo

rookmelder

ALLE MATEN IN HET WERK TE CONTROLEREN



ALGEMEEN:

peil = b.k. dekvloer begane grond = 6.75 +NAP, e.e.s. in het terrein n.t.b.

fundering en hoofddraagconstructie:
- vgs. tekeningen en berekeningen constructeur

ventilatie:
- vgs. NEN 1087
- zie tekening en ventilatiebalansberekening

geluidwering:
- vgs. NEN 5077
- geluidwerendheid gewels minimaal 20 dBa, conform artikel 3.2 BB 2012
- geluidwerendheid tussen verblijfsruimten in dezelfde woonfunctie conform eisen voor nieuwbouw, artikel 3.17a BB 2012 met een lucht-geluidswaardeverschil > 32 dB
- vgs. rapportage adviseur bouwfysica

energie- en milieustrategie:
- vgs. rapportage adviseur bouwfysica

brandveiligheid:
- materialen voldoen aan eisen t.b.v. brandveiligheid en rookproductie vgs. art. 2.11 t/m 2.21 BB 2012
- vgs. rapportage adviseur brandveiligheid

inbraakwerendheid:
- vgs. NEN 5087-5096 - inbraakwerendheidsklasse 3
- hang- en sluitwerk skg**, voldoet aan 'Polis Keurmerk Veilig Wonen'

roeringinstallatie:
- vgs. NEN 3215-3216 en opgaaf installateur iom opdrachtgever

waterinstallatie:
- vgs. NEN 1006 en opgaaf installateur iom opdrachtgever n.t.b.

elëktra:
- elëktra-installaties volgens NEN 1010
- elëktra- en data aansluitpunten volgens opgaaf installateur iom opdrachtgever n.t.b.

wateropname materialen:
- wateropname materialen in sanitaire ruimten conform art 3.28/NEN 2778

ALLE MATEN IN HET WERK TE CONTROLEREN

ATELIER2
ARCHITECTEN

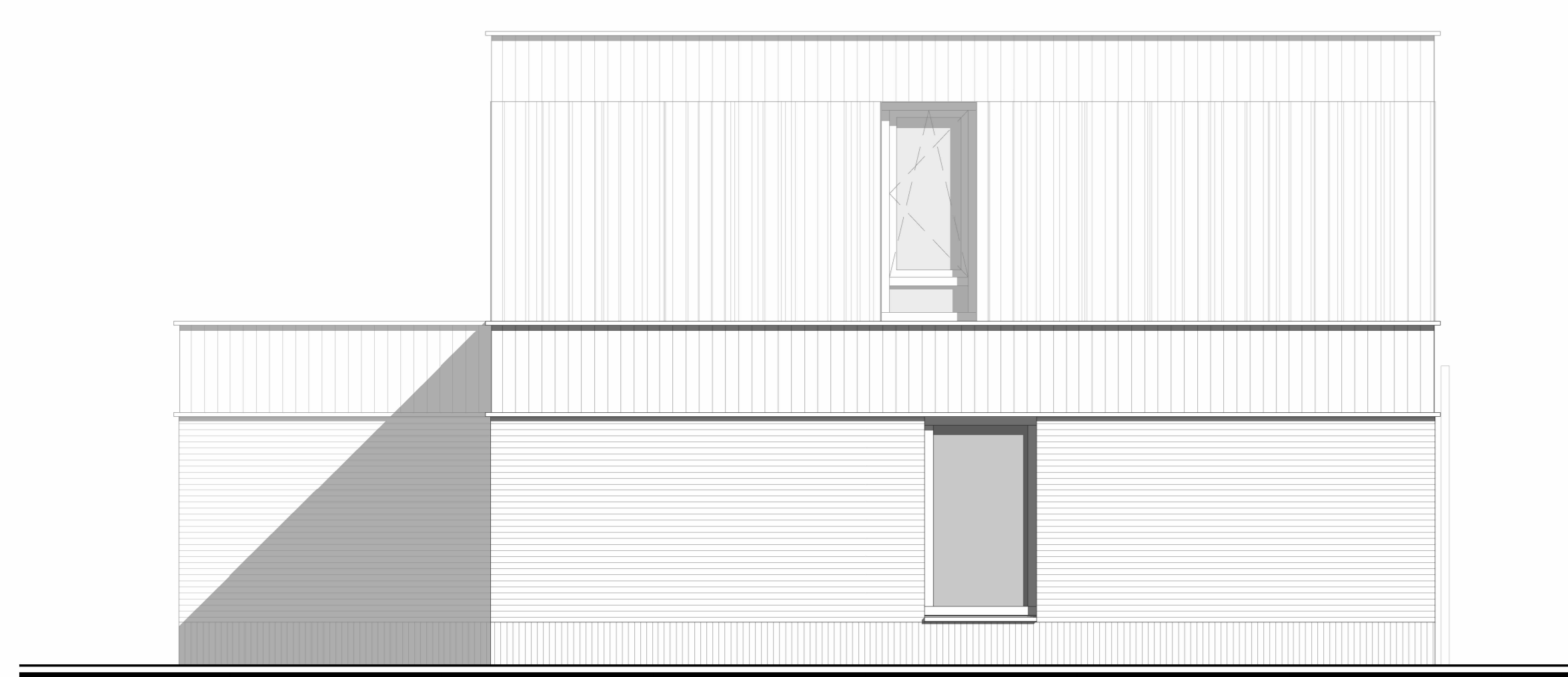
Het Jacobusbos Etten-Leur BV
herontwikkeling Edward Poppelaan Etten-Leur
2012-116

BLOK 2 - patiooningen dak plattegrond

OMGEVINGSVERGUNNING
DEFINITIEF: 25.07.2023

DO | 1:50

DO 02



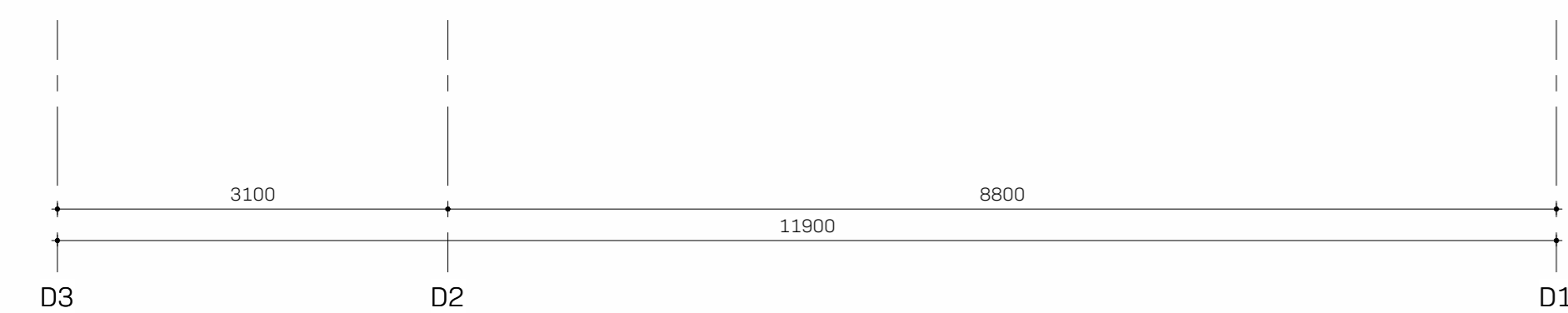
+6280
+2 b.k. dakrand

+5580
+1 b.k. kozijn

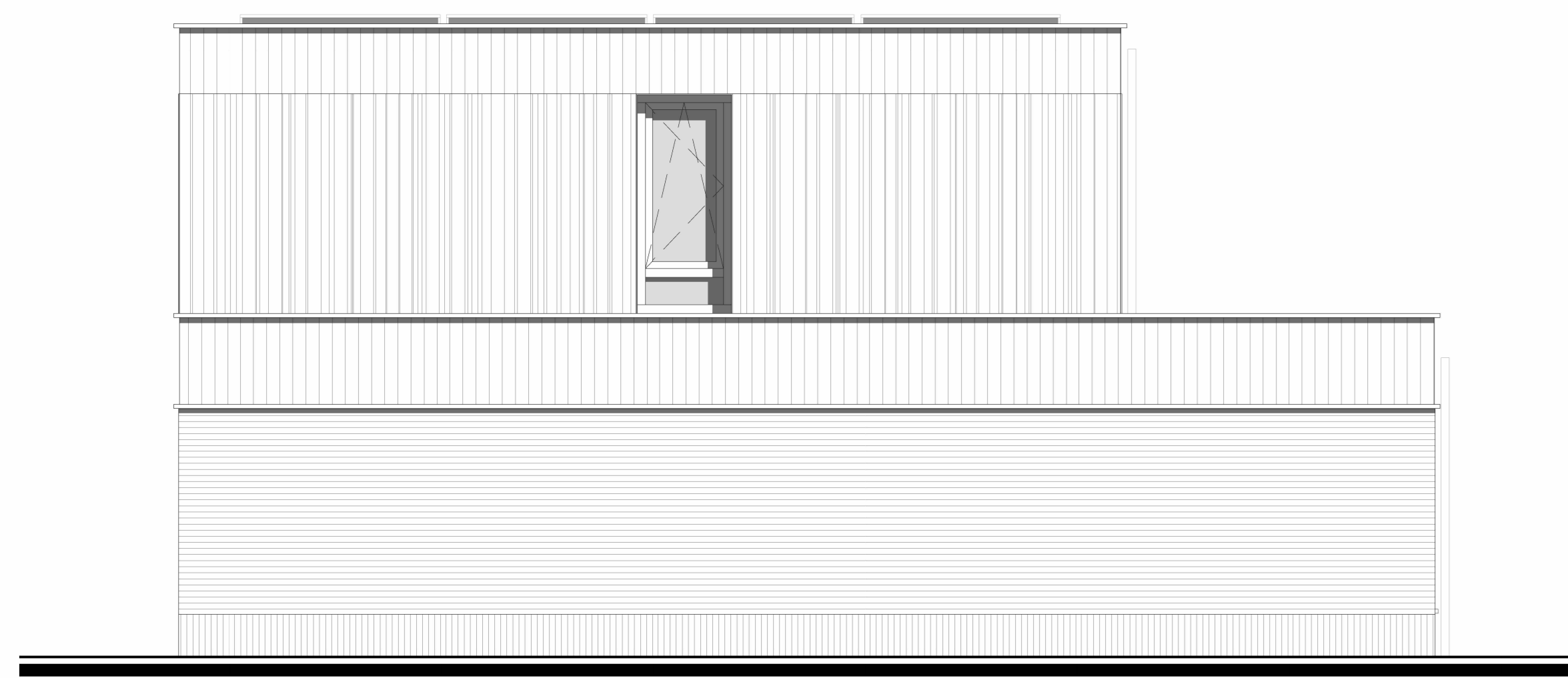
+3400
+1 b.k. dakrand

+2460
+0 b.k. kozijn

peil=0
+0 b.k. vloer



zuidgevel
1:50



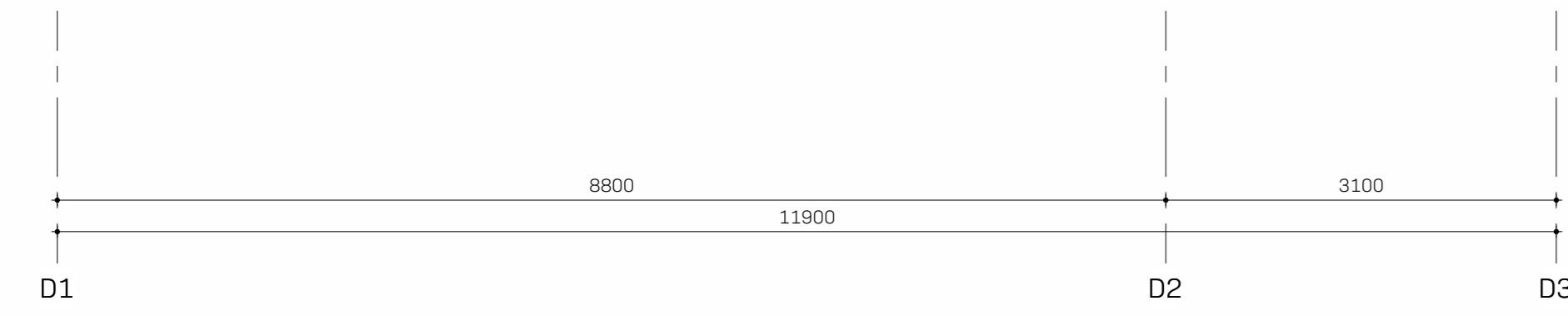
+6280
+2 b.k. dakrand

+5580
+1 b.k. kozijn

+3400
+1 b.k. dakrand

+2460
+0 b.k. kozijn

peil=0
+0 b.k. vloer



noordgevel
1:50



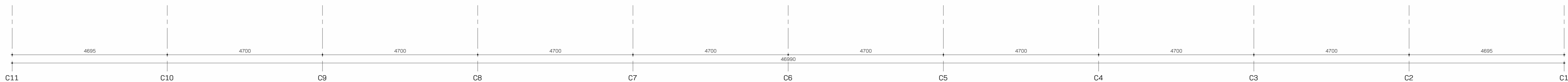
+6280
+2 b.k. dakrand

+5580
+1 b.k. kozijn

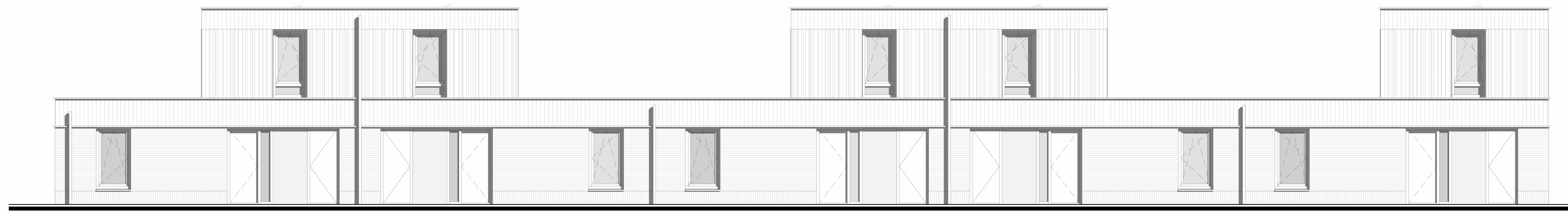
+3400
+1 b.k. dakrand

+2460
+0 b.k. kozijn

peil=0
+0 b.k. vloer



westgevel
1:50



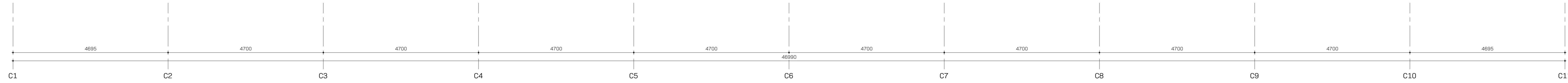
+6280
+2 b.k. dakrand

+5580
+1 b.k. kozijn

+3400
+1 b.k. dakrand

+2460
+0 b.k. kozijn

peil=0
+0 b.k. vloer



oostgevel
1:50

ALGEMEEN:

peil = b.k. dakvloer begane grond = 6.75 +NAP. e.a.s. in het terrein n.t.b.

fundering en hoofdtrageconstructie:
vlg. tekeningen en berekeningen constructeur

ventilatie:
vlg. NEN 1087
zie tekening en ventilatiebalansberekening

geluïstering:
vlg. NEN 5077
geluïsteringsdichtheid minimaal 20 dBA, conform artikel 3.2 BB 2012
geluïsteringsdichtheid tussen verblindschermen in dezelfde woonfunctie conform eisen voor nieuwbouw, artikel 3.17a BB 2012 met een lucht-geluidsoverbrengingscoëfficiënt > 32 dB
vlg. rapportage adviseur bouw fysica

energie- en milieustrategie:
vlg. rapportage adviseur bouw fysica

brandveiligheid:
materialen voldoen aan eisen t.b.v. brandveiligheid en rookproductie vlg. art. 2.11 t/m 2.21 BB 2012
vlg. rapportage adviseur brandveiligheid

inbraakveiligheid:
vlg. NEN 5007-01:06 - Inbraakveiligheidsklasse 3
hang- en sluitwerk skg***, voldoet aan "Polisie Keurmerk Veilig Wonen"

rookinstallatie:
vlg. NEN 3215-02:16 en opgave installateur iom opdrachtgever

watervoorziening:
vlg. NEN 1006 en opgave installateur iom opdrachtgever n.t.b.

elektra:
elektra-installaties volgens NEN 1010
elektra- en data aansluitpunten volgens opgave installateur iom opdrachtgever n.t.b.

watervoorziening materialen:
wateropname materialen in sanitaire ruimten conform art 3.28/NEN 2778

ALLE MATEN IN HET WERK TE CONTROLEREN

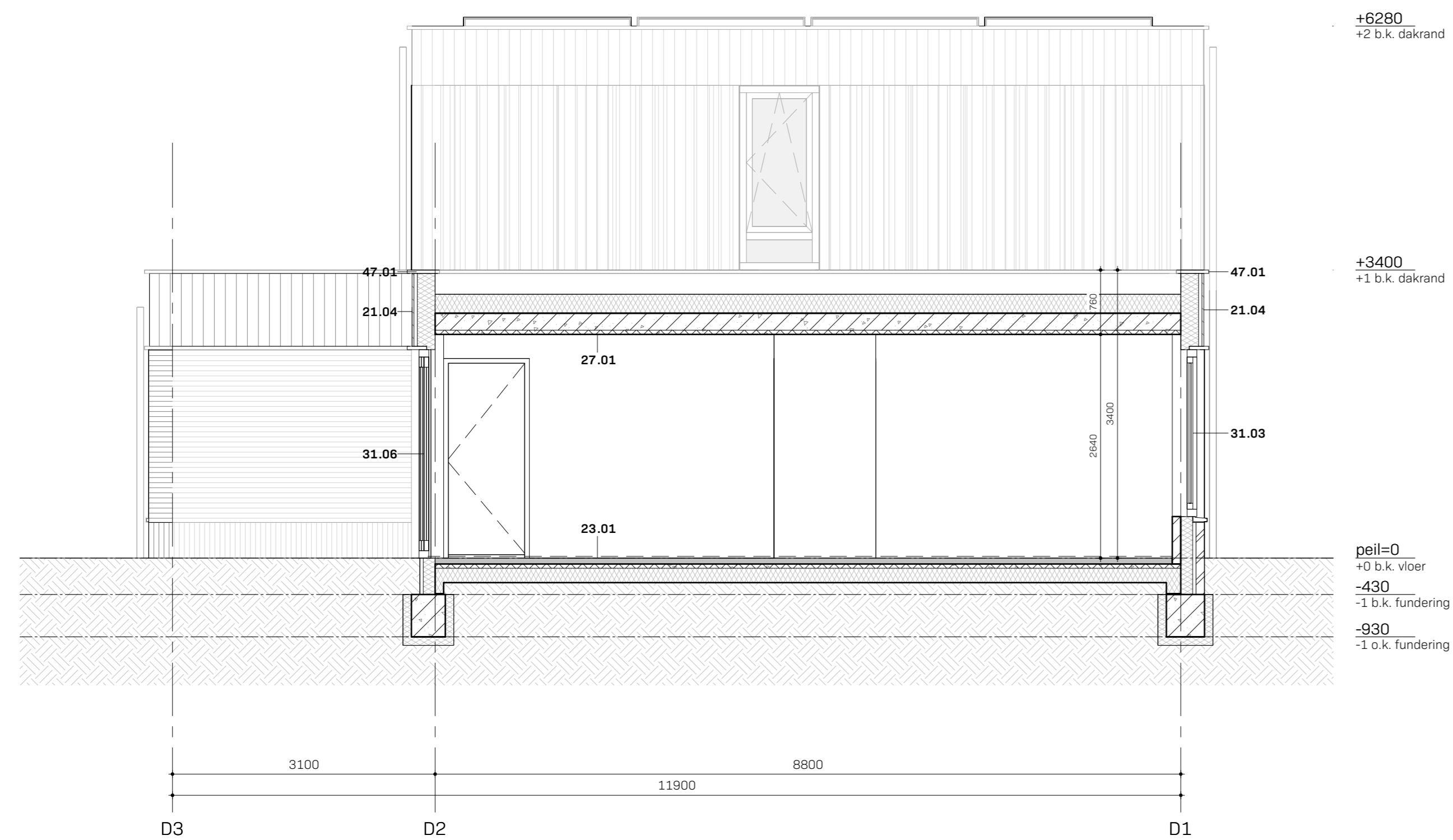
ATELIER2
ARCHITECTEN

Het Jacobusbus Etten-Leur BV
herontwikkeling Edward Poppelaan Etten-Leur
2012-116

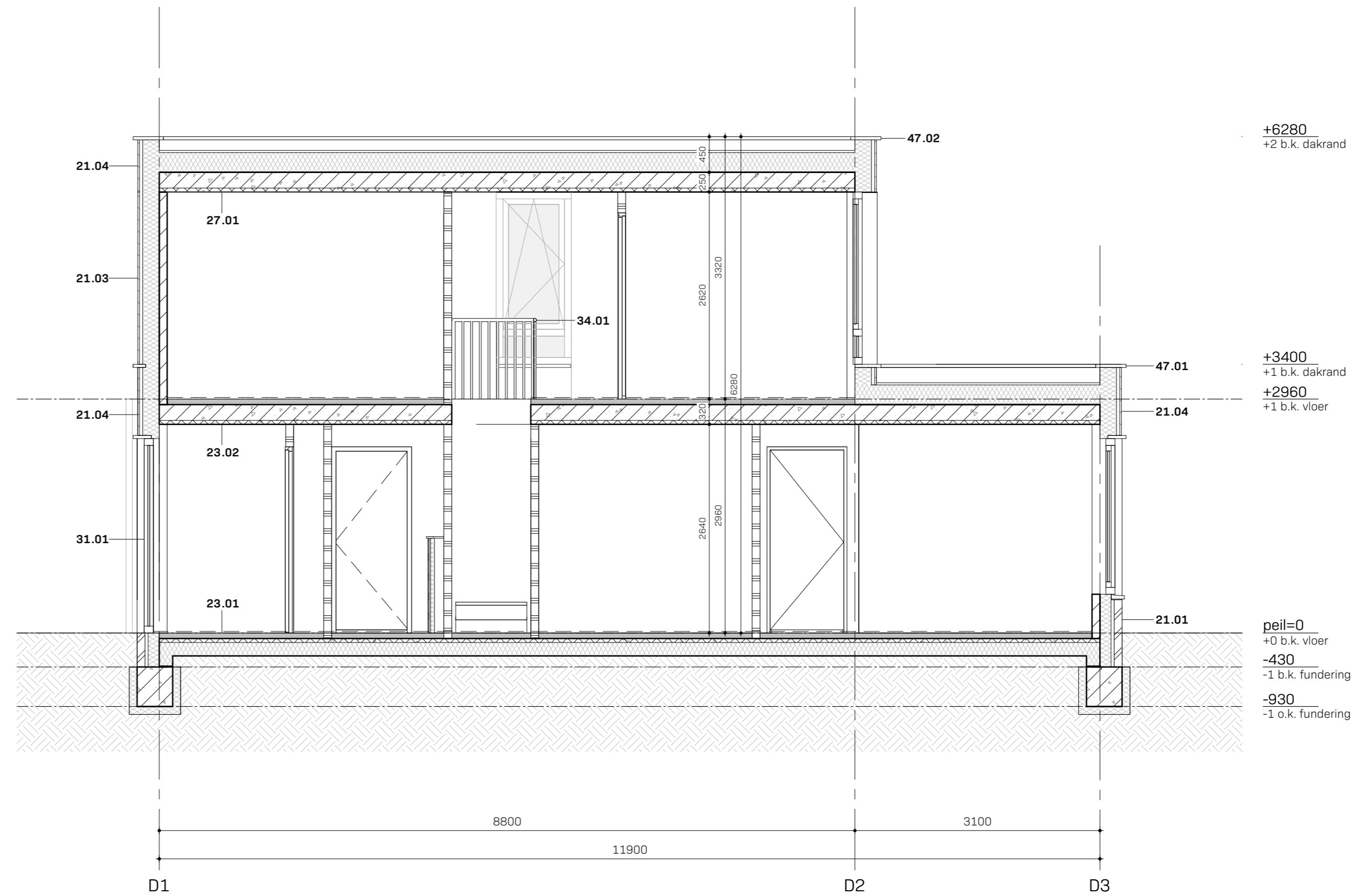
BLOK 2 - patiooningen gevelaanzichten
OMGEVINGSVERGUNNING
DEFINITIEF: 25.07.2023

DO 1:50

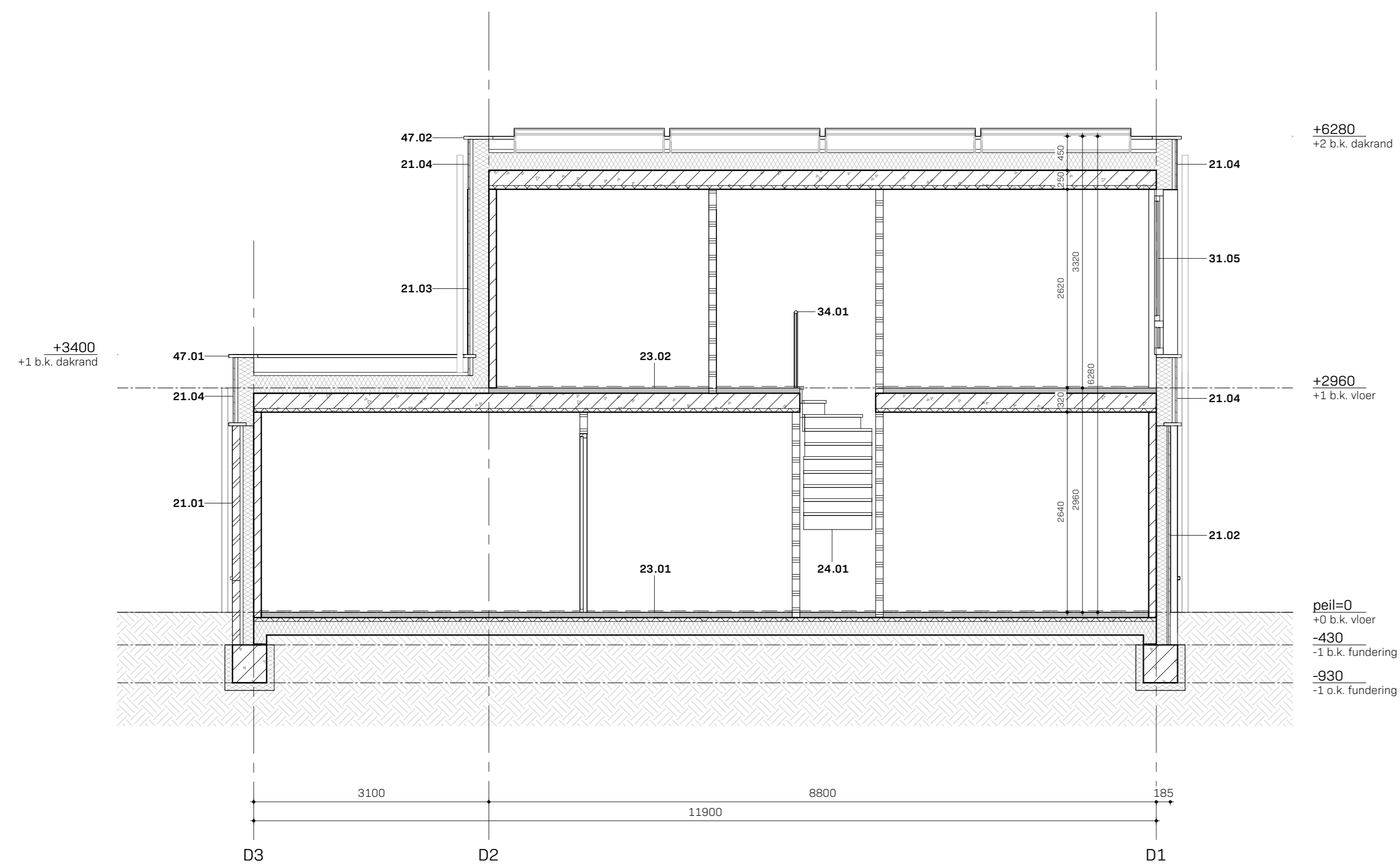
DO 10



doorsnede 1
1 : 50



doorsnede 2
1 : 50



doorsnede 3
1 : 50

- ALGEMEEN:**
- peil: peil = b.k. dekvloer begane grond = 6.75 +NAP, e.e.a. in het terrein n.t.b.
 - fundering en hoofddraagconstructie: v.l.g.s. tekeningen en berekeningen constructeur
 - ventilatie: v.l.g.s. NEN 1087, zie tekening en ventilatiebalansberekening
 - geluidwering: v.l.g.s. NEN 5077, geluidwerendheid gevels minimaal 20 dBA, conform artikel 3.2 BB 2012, geluidwerendheid tussen verblifruimten in dezelfde woonfunctie conform eisen voor nieuwbouw; artikel 3.17a BB 2012 met een lucht-geluidsniveaoverschil > 32 dB, v.l.g.s. rapportage adviseur bouw fysica
 - energie- en milieuprestatieberekening: v.l.g.s. rapportage adviseur bouw fysica
 - brandveiligheid: materialen voldoen aan eisen t.b.v. brandveiligheid en rookproductie v.l.g.s. art. 2.11 t/m 2.21 BB 2012, v.l.g.s. rapportage adviseur brandveiligheid
 - inbraakwerendheid: v.l.g.s. NEN 5087-5096 - inbraakwerendheidsklasse 3, hang- en sluitwerk skg***, voldoet aan Politie Keurmerk Veilig Wonen*
 - roteringsinstallatie: v.l.g.s. NEN 3215-3216 en opgaaf installateur iom opdrachtgever
 - waterinstallatie: v.l.g.s. NEN 1006 en opgaaf installateur iom opdrachtgever n.t.b.
 - elektra: elektra-installaties volgens NEN 1010, elektra- en data aansluitpunten volgens opgaaf installateur iom opdrachtgever n.t.b.
 - wateropname materialen: wateropname materialen in sanitaire ruimten conform art 3.28/NEN 2778

ALLE MATEN IN HET WERK TE CONTROLEREN

ATELIER2
ARCHITECTEN

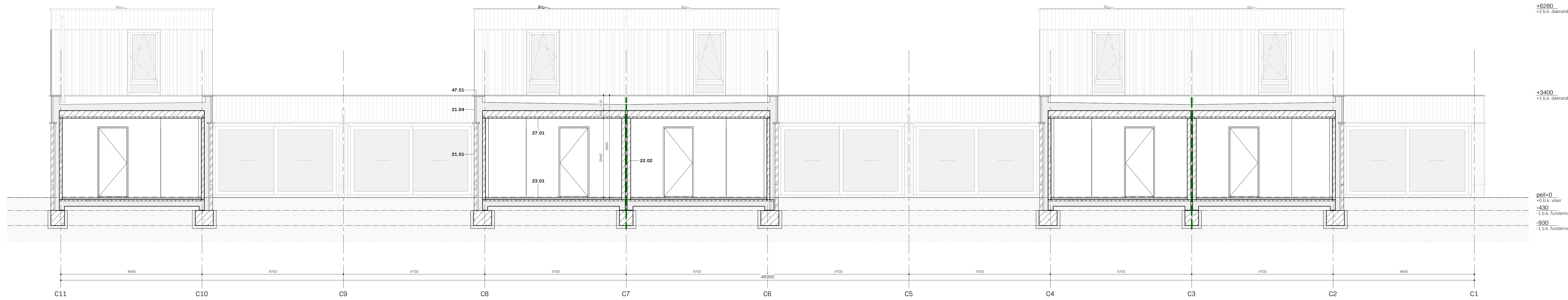
Het Jacobusbos Etten-Leur BV
herontwikkeling Edward Poppelaan Etten-Leur
2012-116

BLOK 2 - patiowoningen doorsneden 1, 2 en 3

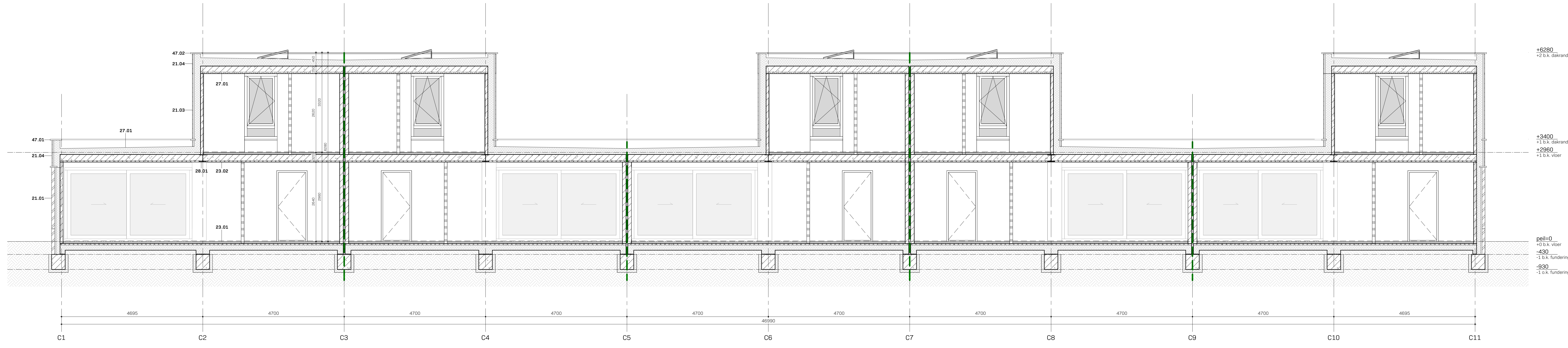
OMGEVINGSVERGUNNING
DEFINITIEF: 25.07.2023

DO | 1:50

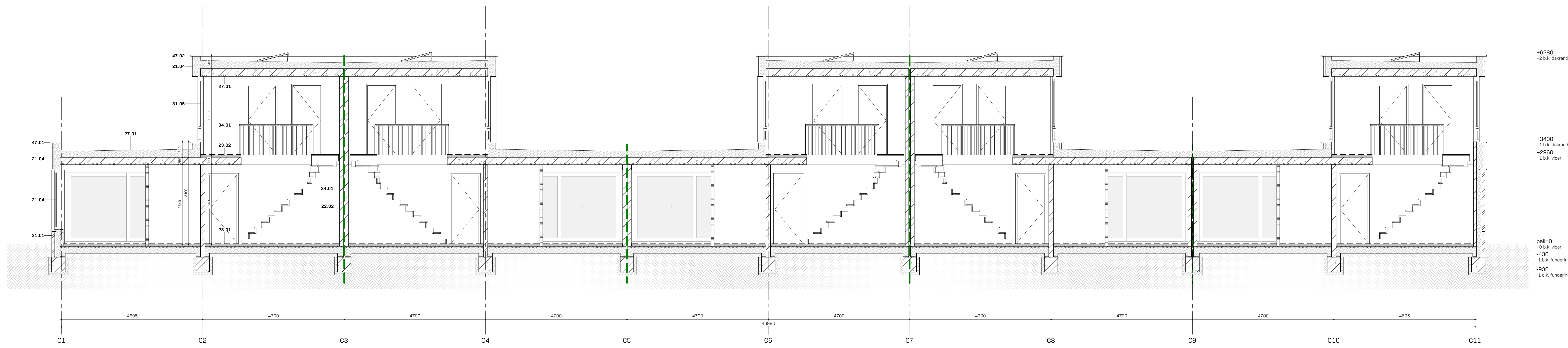
DO 20



doorsnede 4
1:50



doorsnede 5
1:50



doorsnede 6
1:50

ALGEMEEN:
 pfl = b.k. dakvloer begane grond = 6.75 +NAP, e.o.a. in het terrein n.t.b.
 fundering en vloerplaatconstructie
 v.l.g. tekeningen en berekeningen constructeur
 vestibule
 v.l.g. NEN 1087
 z.g. tekening en ventilatieberekening
 brandveiligheid
 v.l.g. NEN 5077
 geluidwerendheid: geluidsminimaal 20 dB(A) conform artikel 3.2.8B 2012
 geluidwerendheid tussen vertikaliteiten in dezelfde woonfunctie conform eisen voor nieuwbouw: artikel 3.17a 8B 2012 met een lucht-geluidsniveausverschil > 32 dB
 v.l.g. rapportage adviseur bouwfysica
 vloerplaatconstructie
 v.l.g. rapportage adviseur bouwfysica
 brandveiligheid
 materialen voldoen aan eisen t.b.v. brandveiligheid en rookproductie v.l.g. art. 2.11 t/m 2.23 BB 2012
 v.l.g. rapportage adviseur brandveiligheid
 vloerplaatconstructie
 v.l.g. NEN 5087-5098 - Intra-waarschadingsklasse 3
 hang- en sluitwerk slijm, voldoet aan Tholie Keurmerk-Velig Wonen
 rookingsinstallatie
 v.l.g. NEN 3219-3218 en opgaaf installateur iom opdrachtgever
 waterinstallatie
 v.l.g. NEN 1208 en opgaaf installateur iom opdrachtgever n.t.b.
 elektra
 elektra-installaties volgens NEN 1010
 afvoer- en data aansluitpunten volgens opgaaf installateur iom opdrachtgever n.t.b.
 wateropname materialen
 wateropname materialen in sanitaire ruimten conform art. 3.28/NEN 2776

REMWOD BRANDVEILIGHEID
 - - - - - groens 60min vdbbo
 S R rookmelder

ALLE MATEN IN HET WERK TE CONTROLLEREN