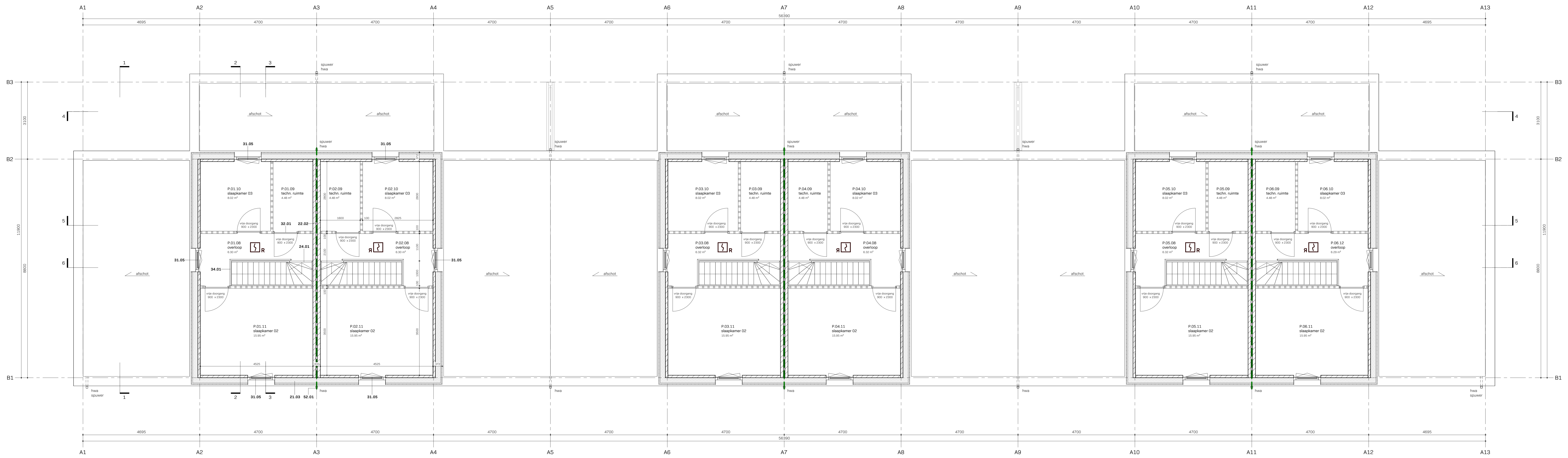


ALGEMEEN:
 pfl = b.k. dskvloer begane grond = 6.75 +NAP, e.a.s. in het terrein n.t.b.
 fundering en hoofdstaagconstructie:
 vgs. tekeningen en berekeningen constructeur
 ventilatie:
 vgs. NEN 1087
 zie tekening en ventilatieberekening
 geluidsterfting:
 vgs. NEN 5077
 geluidwerendheid gewels minimaal 20 dBA, conform artikel 3.2 BB 2012
 geluidwerendheid tussen verbluimten in dezelfde woonfunctie conform eisen voor nieuwbouw, artikel 3.17a BB 2012 met een lucht-geluidsoverbrengingscoëfficiënt > 32 dB
 vgs. rapportage adviseur bouw fysica
 energie- en milieustrategieberekening:
 vgs. rapportage adviseur bouw fysica
 brandveiligheid:
 materialen voldoen aan eisen t.b.v. brandveiligheid en rookproductie vgs. art. 2:11 t/m 2:21 BB 2012
 vgs. rapportage adviseur brandveiligheid
 (b)zaakswaarschuwing:
 vgs. NEN 5007-02:06 - Intrastructurele klasse 3
 hang- en sluitwerk skg***, voldoet aan "Polisse Keurmerk Vrij Wonen"
 rookmelderinstallatie:
 vgs. NEN 3215-02:16 en opgaaf installateur iom opdrachtgever
 waterinstallatie:
 vgs. NEN 1006 en opgaaf installateur iom opdrachtgever n.t.b.
 elektra:
 elektra-installaties volgens NEN 1010
 elektra- en data aansluitpunten volgens opgaaf installateur iom opdrachtgever n.t.b.
 wateropname materialen:
 wateropname materialen in sanitaire ruimten conform art 3.28/NEN 2778

RENOUW BRANDVEILIGHEID
 --- grens 60min vdbco
 [S] [R] rookmelder

ALLE MATEN IN HET WERK TE CONTROLEREN



ALGEMEEN:

peil = b.k. dakvloer begane grond = 6.75 +NAP, e.a.a. in het terrein n.t.b.

fundering en hoofdstaagconstructie:
v.g.s. tekeningen en berekeningen constructeur

verflijste:
v.g.s. NEN 1087
zie tekening en ventilatieberekening

deklustering:
v.g.s. NEN 5077
geluidwerendheid gewels minimaal 20 dBA, conform artikel 3.2 BB 2012
geluidwerendheid tussen verbluimten in dezelfde woonfunctie conform eisen voor nieuwbouw, artikel 3.17a BB 2012 met een luchtgeluidsoverbrengingscoëfficiënt > 32 dB
v.g.s. rapportage adviseur bouw fysica

energie- en milieustrategie:
v.g.s. rapportage adviseur bouw fysica

brandveiligheid:
materialen voldoen aan eisen t.b.v. brandveiligheid en rookproductie v.g.s. art. 2.11 t/m 2.21 BB 2012
v.g.s. rapportage adviseur brandveiligheid

libraalverordening:
v.g.s. NEN 5087-01:06 - Intraakkerendheidsklasse 3
hang- en sluitwerk skg***, voldoet aan "Polise Keurmerk Veilig Wonen"

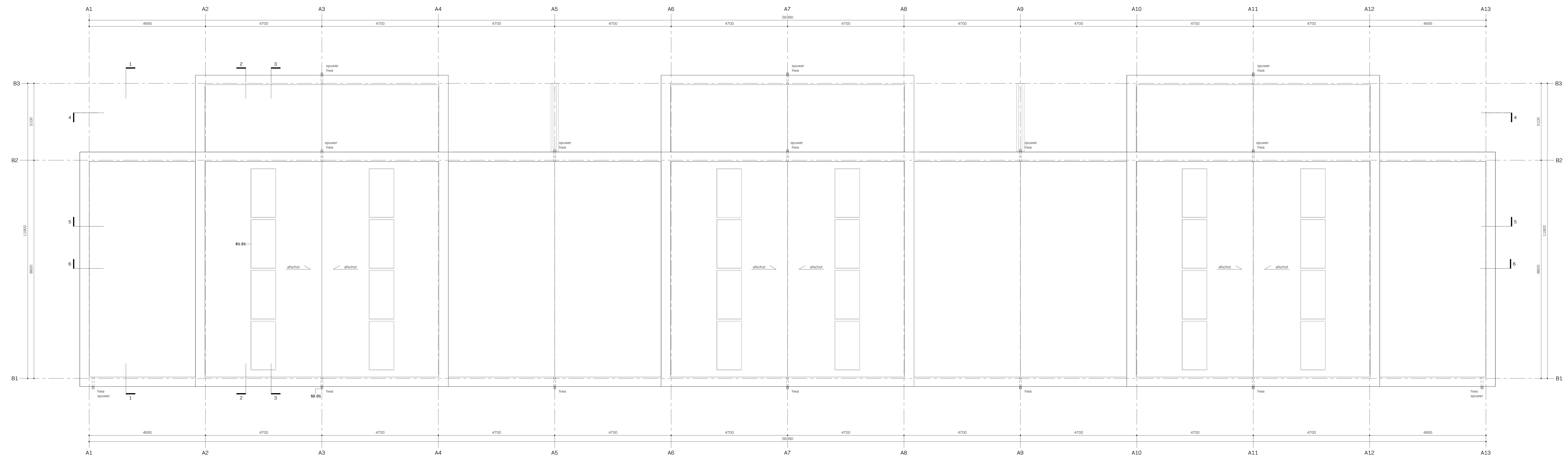
risicobeperking:
v.g.s. NEN 3215-02:16 en opgaaf installateur iom opdrachtgever

watervoorziening:
v.g.s. NEN 1006 en opgaaf installateur iom opdrachtgever n.t.b.

elektra:
elektra- en data aansluitpunten volgens opgaaf installateur iom opdrachtgever n.t.b.

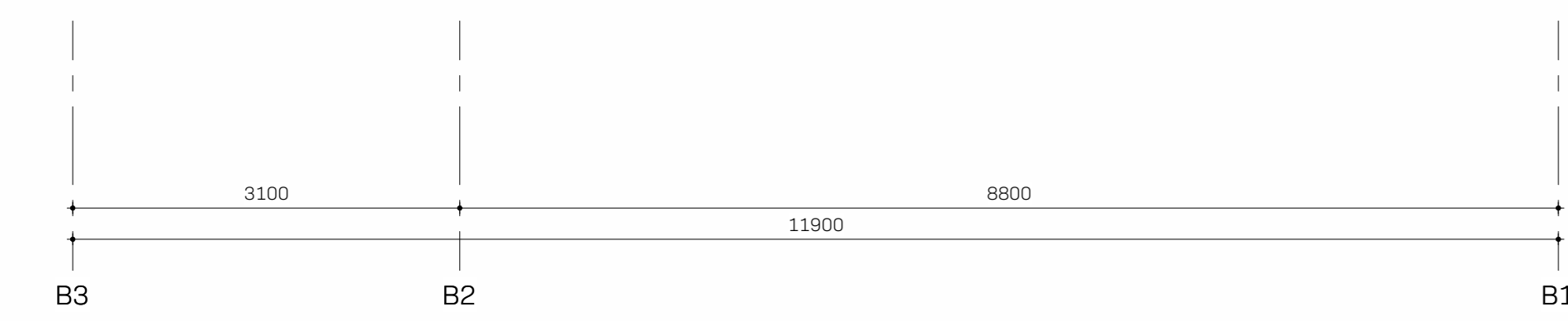
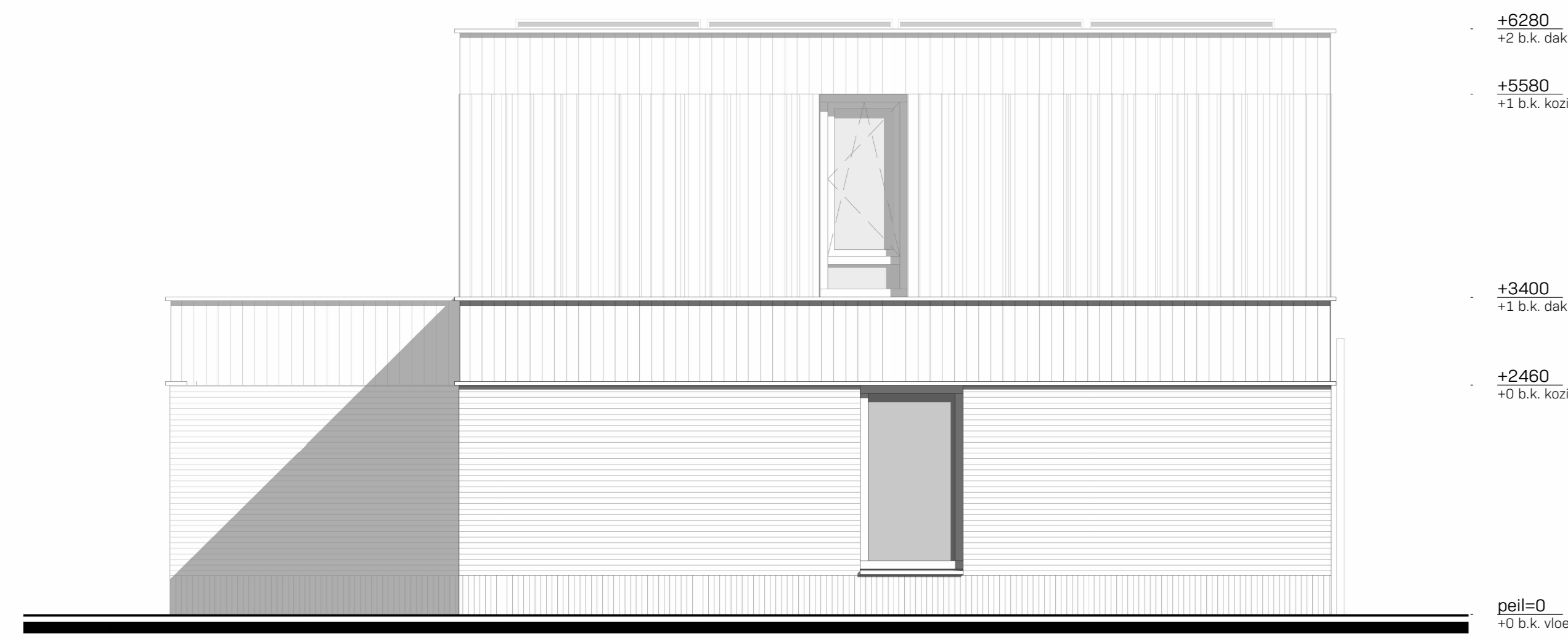
watervoorziening materialen:
wateropname materialen in sanitaire ruimten conform art 3.28/NEN 2778



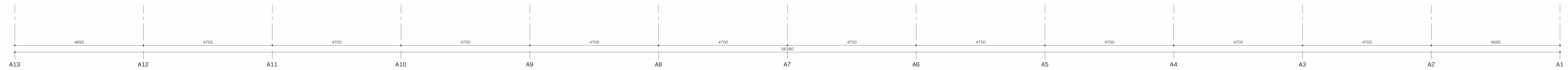
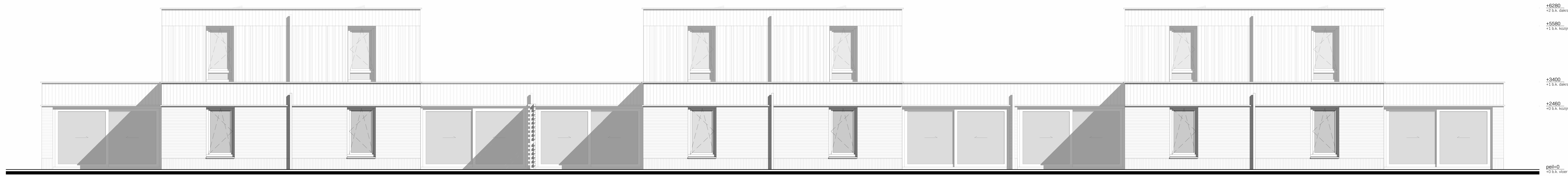


- ALGEMEEN:**
- peil = b.k. dskvloer begane grond = 6.75 +NAP, e.a.s. in het terrein n.t.b.
 - fundering en hoofdstaagconstructie:
 - vgs. tekeningen en berekeningen constructeur
 - ventilatie:
 - vgs. NEN 1087
 - zie tekening en ventilatiebalansberekening
 - geluïstering:
 - vgs. NEN 5077
 - geluïsteringsdichtheid minimaal 20 dBA, conform artikel 3.2 BB 2012
 - geluïsteringsdichtheid tussen verblijfsruimten in dezelfde woonfunctie conform eisen voor nieuwbouw: artikel 3.17a BB 2012 met een lucht-geluidsoverbrengingscoëfficiënt > 32 dB
 - vgs. rapportage adviseur bouw fysica
 - brandveiligheid:
 - materiaal voldoen aan eisen t.b.v. brandveiligheid en rookproductie vgs. art. 2.11 t/m 2.21 BB 2012
 - vgs. rapportage adviseur brandveiligheid
 - isobakkerendichtheid:
 - vgs. NEN 5087-01:05 - Intraakkerendheidsklasse 3
 - hang- en sluitwerk skg™, voldoet aan 'Polisie Keurmerk Vellig Wonen'
 - rosteringsinstallatie:
 - vgs. NEN 3215-32:16 en opgaaf installateur iom opdrachtgever
 - waterinstallatie:
 - vgs. NEN 1006 en opgaaf installateur iom opdrachtgever n.t.b.
 - elektra:
 - elektra-installaties volgens NEN 1010
 - elektra- en data aansluitpunten volgens opgaaf installateur iom opdrachtgever n.t.b.
 - wateropname materialen:
 - wateropname materialen in sanitaire ruimten conform art 3.28/NEN 2778

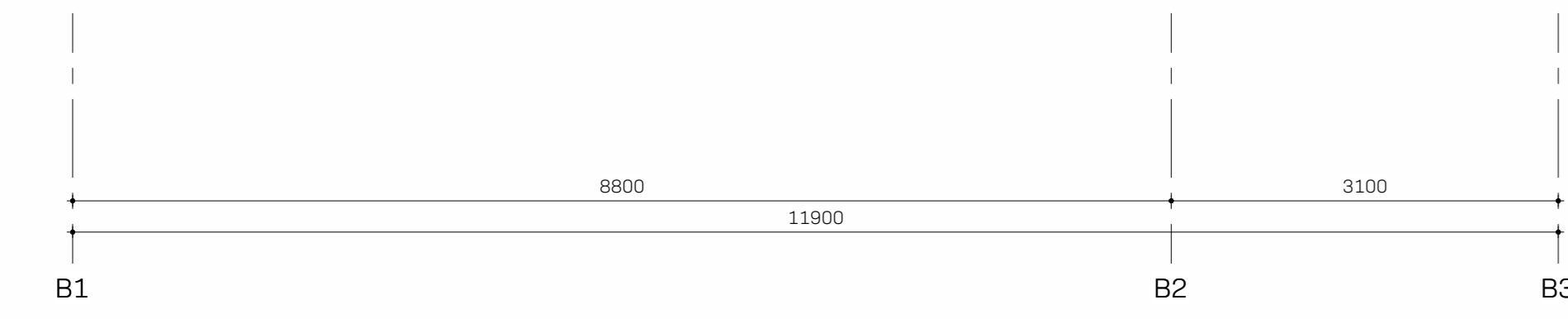
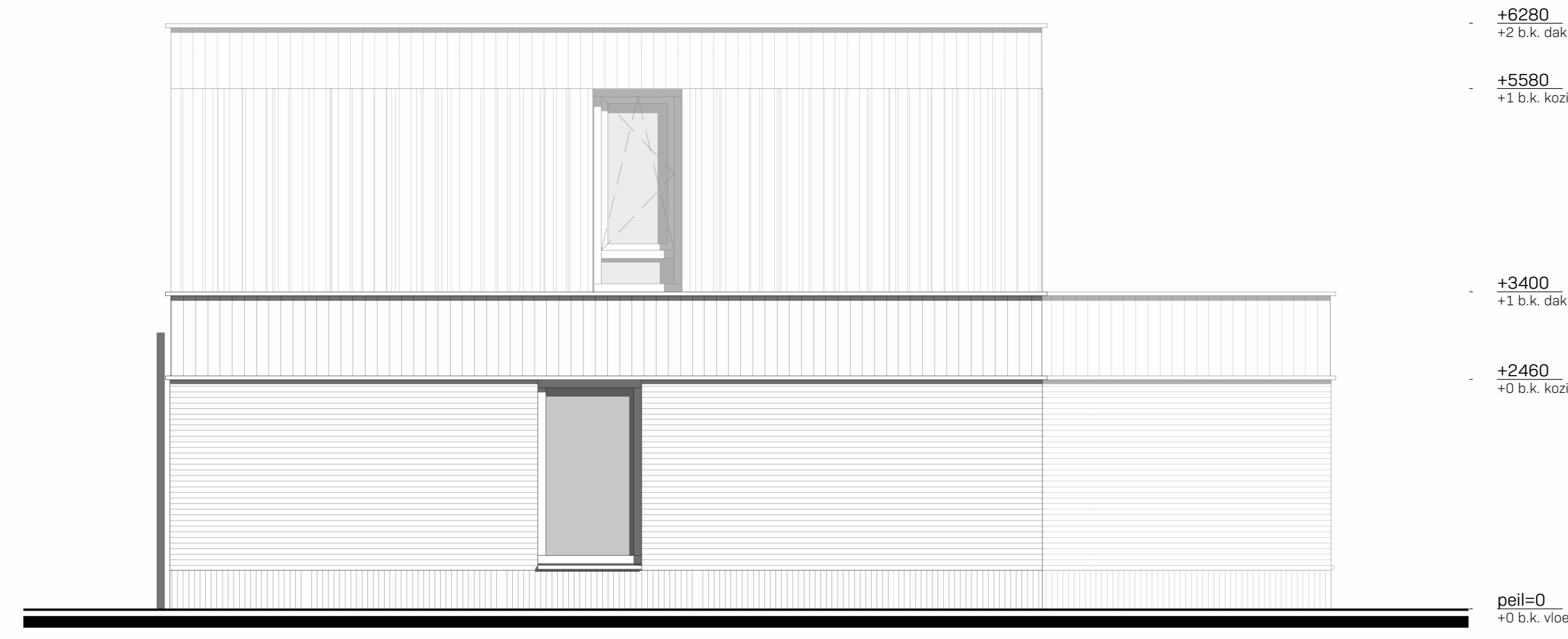
ALLE MATEN IN HET WERK TE CONTROLEREN



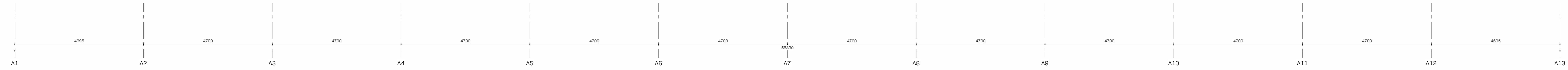
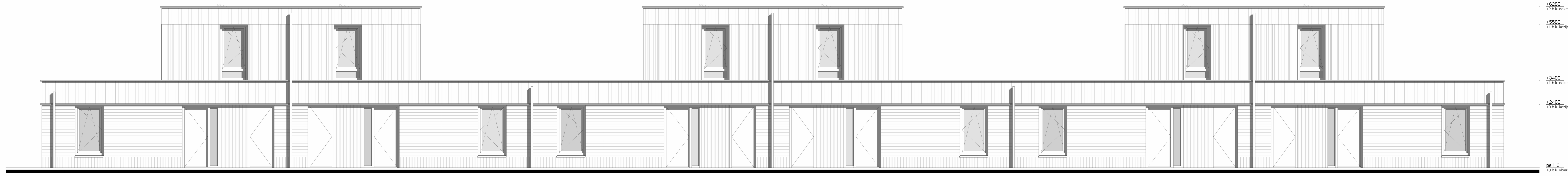
zuidgevel
1 : 50



westgevel
1 : 50



noordgevel
1 : 50



oostgevel
1 : 50

ALGEMEEN

soil:
- peil = b.k. deklvoer begane grond = 6.75 +NAP, e.o.a. in het terrein n.t.b.

fundering en funderingsconstructie:
- vgl. tekeningen en berekeningen constructeur

ventilatie:
- vgl. NEN 1067
- zie tekening en ventilatiebalansberekening

geluidsoverdracht:
- vgl. NEN 5077
- geluidsoverdracht gevels minimaal 20 dBA, conform artikel 3.2 BR 2012
- geluidsoverdracht tussen vertikalruimten in dezelfde woonfunctie conform eisen voor nieuwbouw, artikel 3.17a BR 2012 met een lucht-geluidsniveauniveau > 32 dB
- vgl. rapportage adviseur bouwfysica

energie- en milieuprestatieberekening:
- vgl. rapportage adviseur bouwfysica

brandveiligheid:
- materialen voldoen aan eisen t.b.v. brandveiligheid en rookproductie vgl. art. 2.11 t/m 2.21 BR 2012
- vgl. rapportage adviseur brandveiligheid

isobraswerfstraf:
- vgl. NEN 5087-6296 - "isobraswerfstrafklasse 3
- hang- en sluitwerk skg", voldoet aan Politie Keurmerk Veilig Wonen"

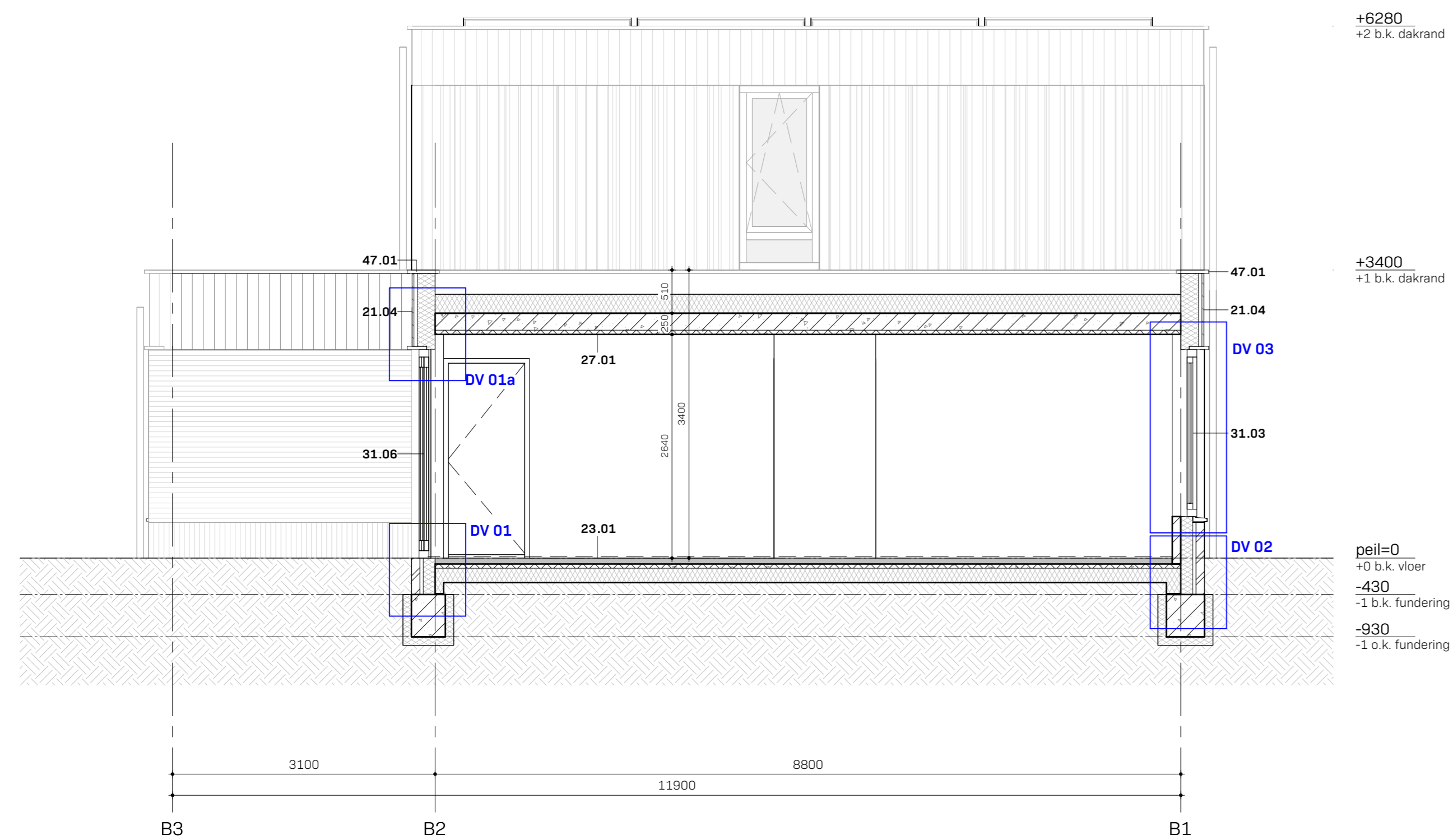
colortegels:
- vgl. NEN 3215-3216 en opgaaf installateur om opdrachtgever

watervastheid:
- vgl. NEN 1005 en opgaaf installateur om opdrachtgever n.t.b.

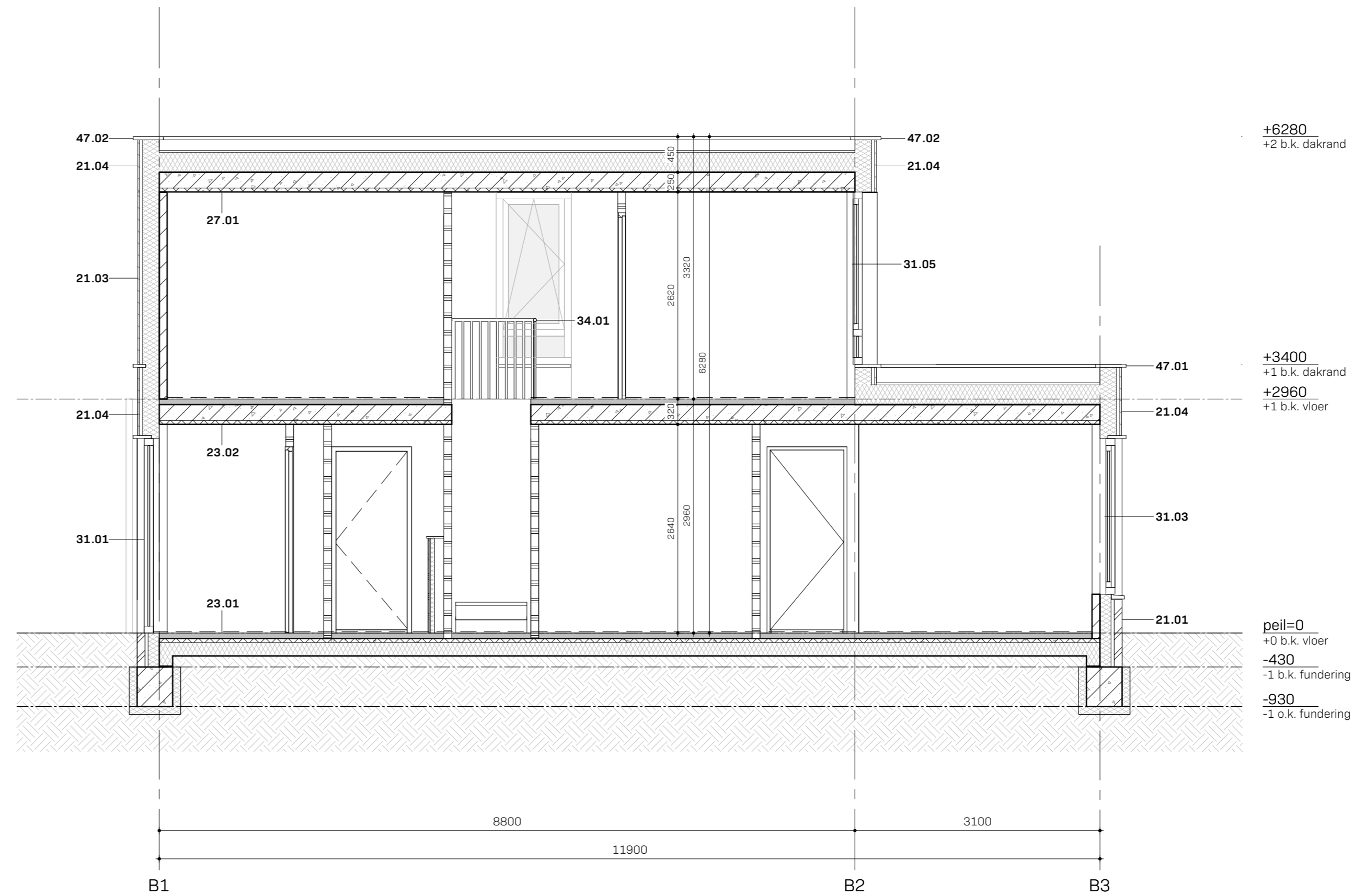
elctica
- elektra-installaties volgens NEN 1010
- elektra- en data aansluitingen volgens opgaaf installateur om opdrachtgever n.t.b.

watertoename materialen:
- watertoename materialen in sanitaire ruimten conform art. 3.28/NEN 2778

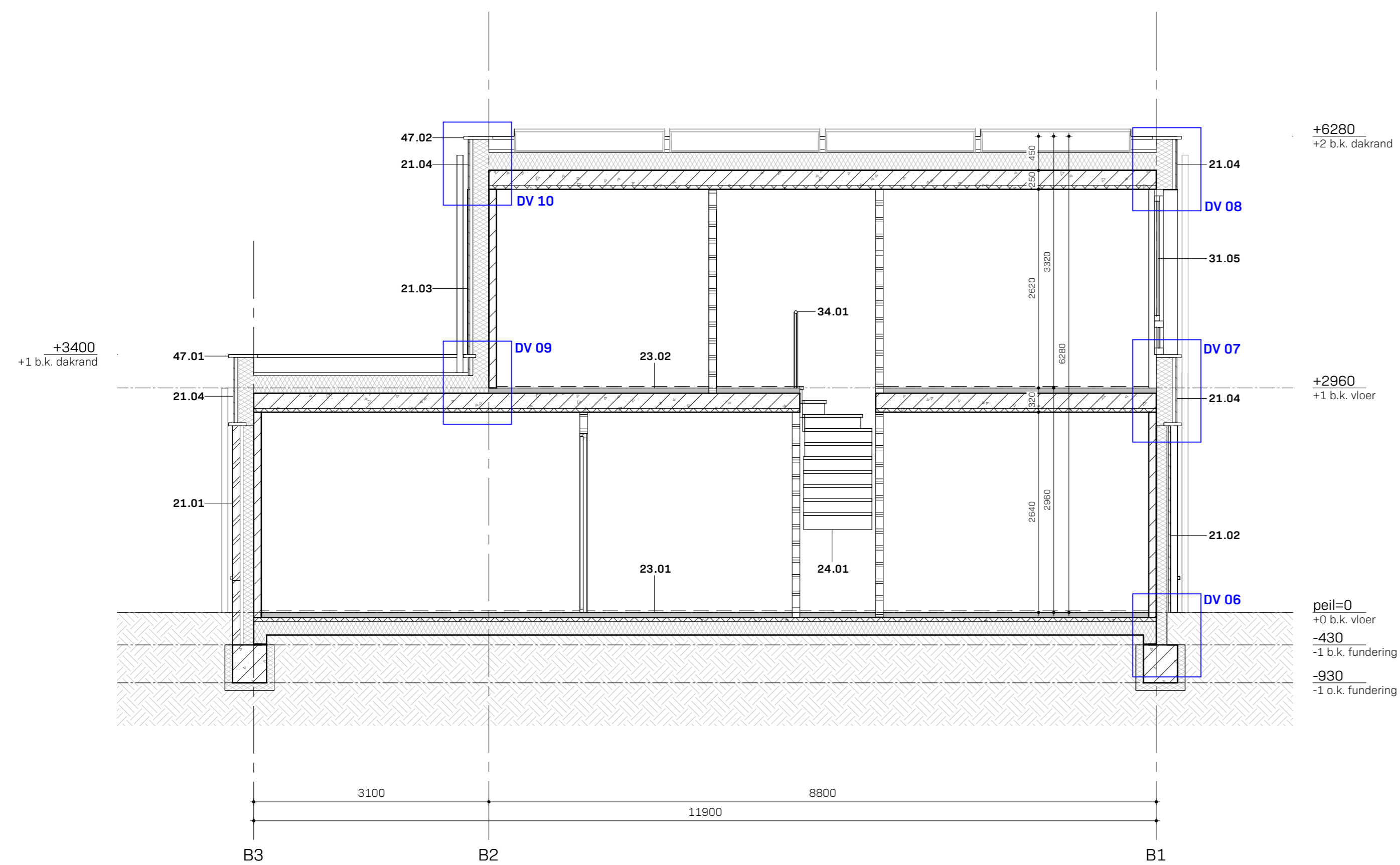
ALLE MATEN IN HET WERK TE CONTROLEREN



doorsnede 1
1:50



doorsnede 2
1:50



doorsnede 3
1:50

- ALGEMEEN:**
- peil = b.k. dekvloer begane grond = 6.75 +NAP, e.e.a. in het terrein n.t.b.
 - fundering en hoofddraagconstructie:
 - v.l.g.s. tekeningen en berekeningen constructeur
 - ventilatie:
 - v.l.g.s. NEN 1087
 - zie tekening en ventilatiebalansberekening
 - geluidwering:
 - v.l.g.s. NEN 5077
 - geluidwerendheid gevels minimaal 20 dBA; conform artikel 3.2 BB 2012
 - geluidwerendheid tussen verblijfsruimten in dezelfde woonfunctie conform eisen voor nieuwbouw; artikel 3.17a BB 2012 met een lucht-geluidsniveausverschil > 32 dB
 - v.l.g.s. rapportage adviseur bouwphysica
 - energie- en milieuprestatieberekening:
 - v.l.g.s. rapportage adviseur bouwphysica
 - brandveiligheid:
 - materiaal voldoen aan eisen t.b.v. brandveiligheid en rookproductie v.l.g.s. art. 2.11 t/m 2.21 BB 2012
 - v.l.g.s. rapportage adviseur brandveiligheid
 - inbraakwerendheid:
 - v.l.g.s. NEN 5087-5096 - inbraakwerendheidsklasse 3
 - hang- en sluitwerk skg***, voldoet aan Politie Keurmerk Veilig Wonen*
 - roteringsinstallatie:
 - v.l.g.s. NEN 3215-3216 en opgaaf installateur iom opdrachtgever
 - waterinstallatie:
 - v.l.g.s. NEN 1006 en opgaaf installateur iom opdrachtgever n.t.b.
 - elktra:
 - elktra-installaties volgens NEN 1010
 - elktra- en data aansluitpunten volgens opgaaf installateur iom opdrachtgever n.t.b.
 - wateropname materialen:
 - wateropname materialen in sanitaire ruimten conform art 3.28/NEN 2778

ALLE MATEN IN HET WERK TE CONTROLEREN

ATELIER2
ARCHITECTEN

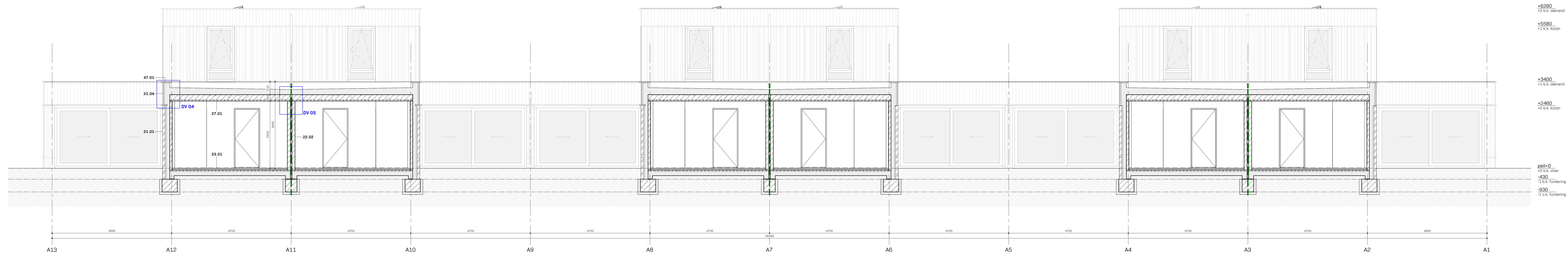
Het Jacobusbos Etten-Leur BV
herontwikkeling Edward Poppelaan Etten-Leur
2012-116

BLOK 1 - patiowoningen doorsneden 1, 2 en 3

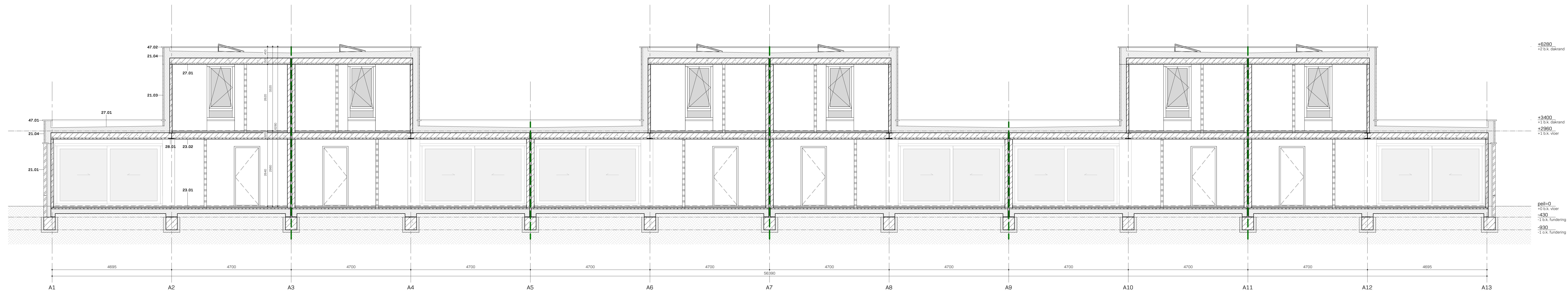
OMGEVINGSVERGUNNING
DEFINITIEF: 25.07.2023

DO | 1:50

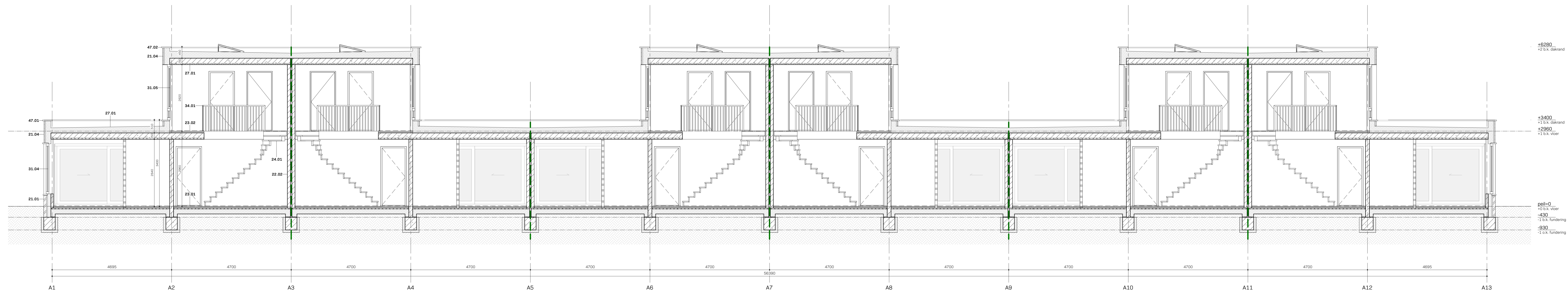
DO 20



doorsnede 4
1:50



doorsnede 5
1:50



doorsnede 6
1:50

- +6280
+2 b.k. dakrand
- +5580
+1 b.k. kozijn
- +3400
+1 b.k. dakrand
- +2980
+1 b.k. kozijn
- +0
+0 b.k. vloer
- 40
-1 b.k. fundering
- 90
-1 o.k. fundering

ALGEMEEN:
 p.t.t. p.t. b.k. dekvloer begane grond = 6.75 + NAP, e.o.a. in het terrein n.t.b.
 fundering en hoofdopbouwstructuur:
 v.o.g. tekeningen en berekeningen constructeur
 voorsiening:
 v.o.g. NEN 1067
 z.b. besparing en ventilatieberekening
 geluidwering:
 v.o.g. NEN 5077
 geluidwering: minimaal 20 dbA conform artikel 3.2.88 2012
 geluidwering: tussen vertikaliteiten in dezelfde woonfunctie conform eisen voor nieuwbouw, artikel 3.17a 88 2012 met een lucht geluidswaarde >= 32 db
 v.o.g. rapportage adviseur bouwfysica
 energie- en milieubesluitingsadvies:
 v.o.g. rapportage adviseur bouwfysica
 brandveiligheid:
 meten en voldoen aan eisen t.b.v. brandveiligheid en rookproductie v.o.g. art. 2.111 v.m. 2.21 88 2012
 v.o.g. rapportage adviseur brandveiligheid
 installatiewaardigheid:
 v.o.g. NEN 5087-5088 - installatiewaardigheidsklasse 3
 hang- en sluitwerk v.o.g. v.o.g. aan 'Nolde Bouwmerk Volgt Wonen'
 opleidingsinstallatie:
 v.o.g. NEN 3215-3216 en ophaal installateur om opdrachtgever n.t.b.
 waterinstallatie:
 v.o.g. NEN 1000 en ophaal installateur om opdrachtgever n.t.b.
 elektra:
 elektra-installaties volgens NEN 1010
 eisen- en data gereedschappen volgens ophaal installateur om opdrachtgever n.t.b.
 wateropname materialen:
 wateropname materialen in sanitaire ruimten conform art. 3.26/NEN 2778

RENODD BRANDVEILIGHEID
 grens 60mm vdbdo
 rookmelder