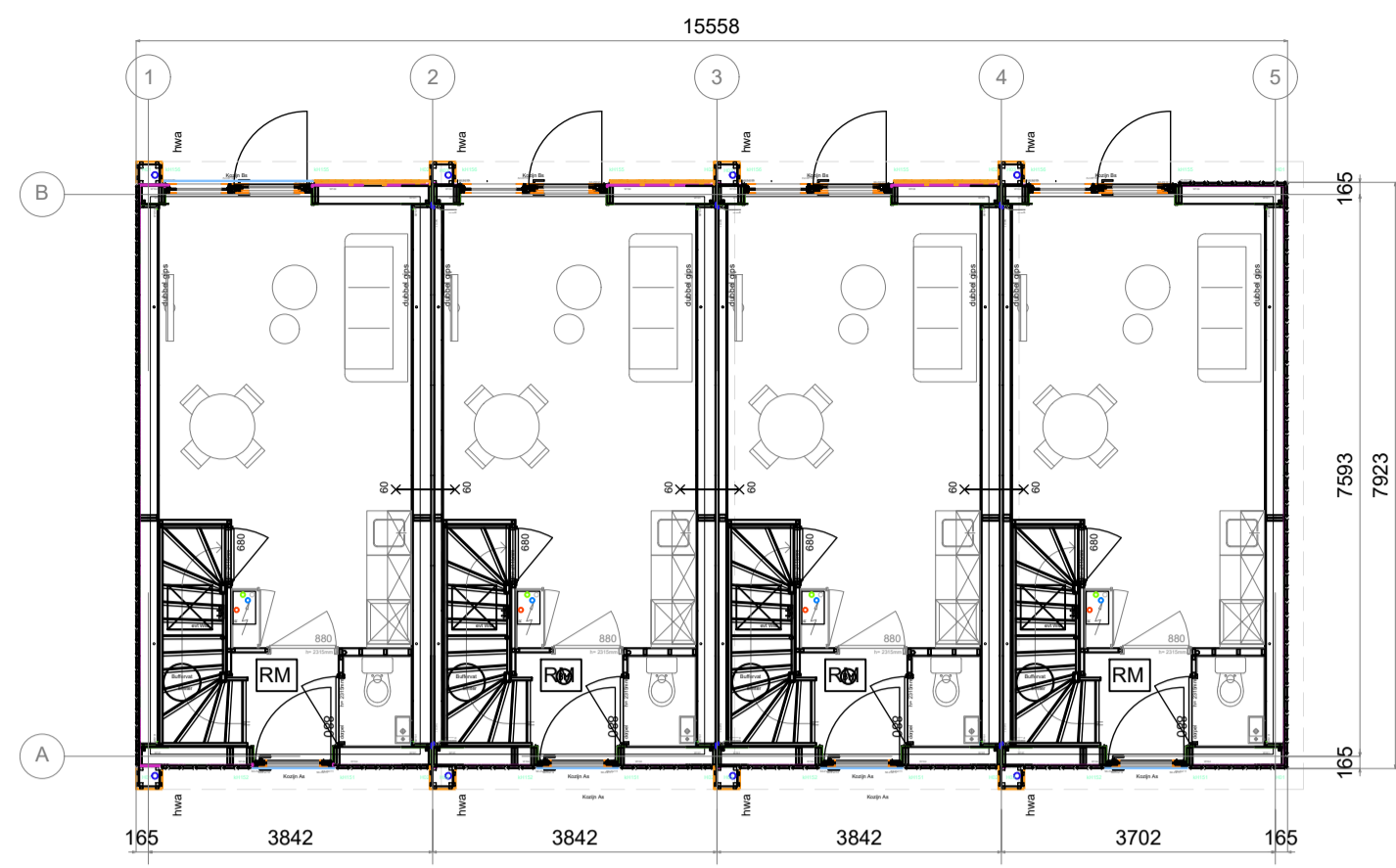
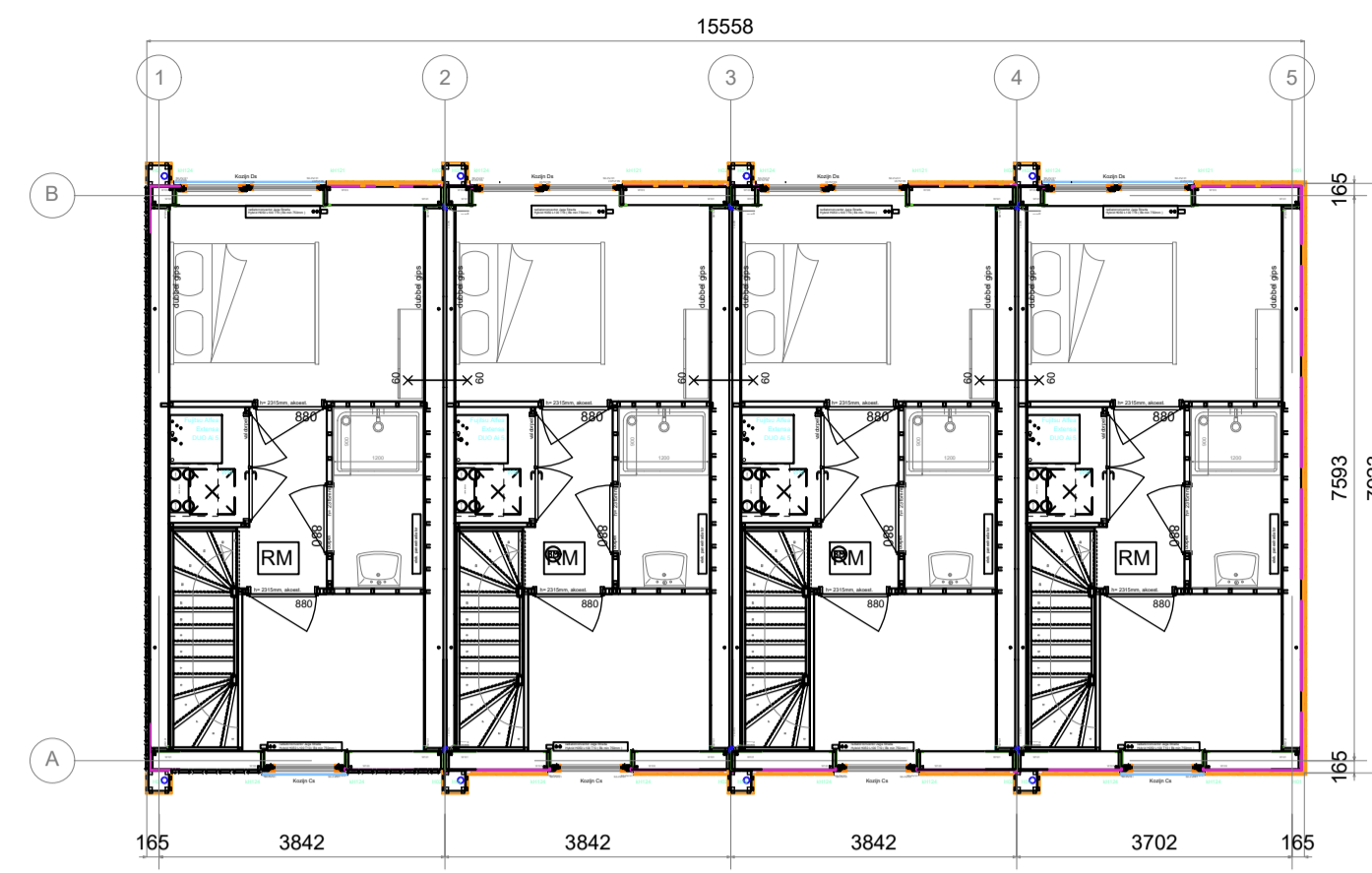


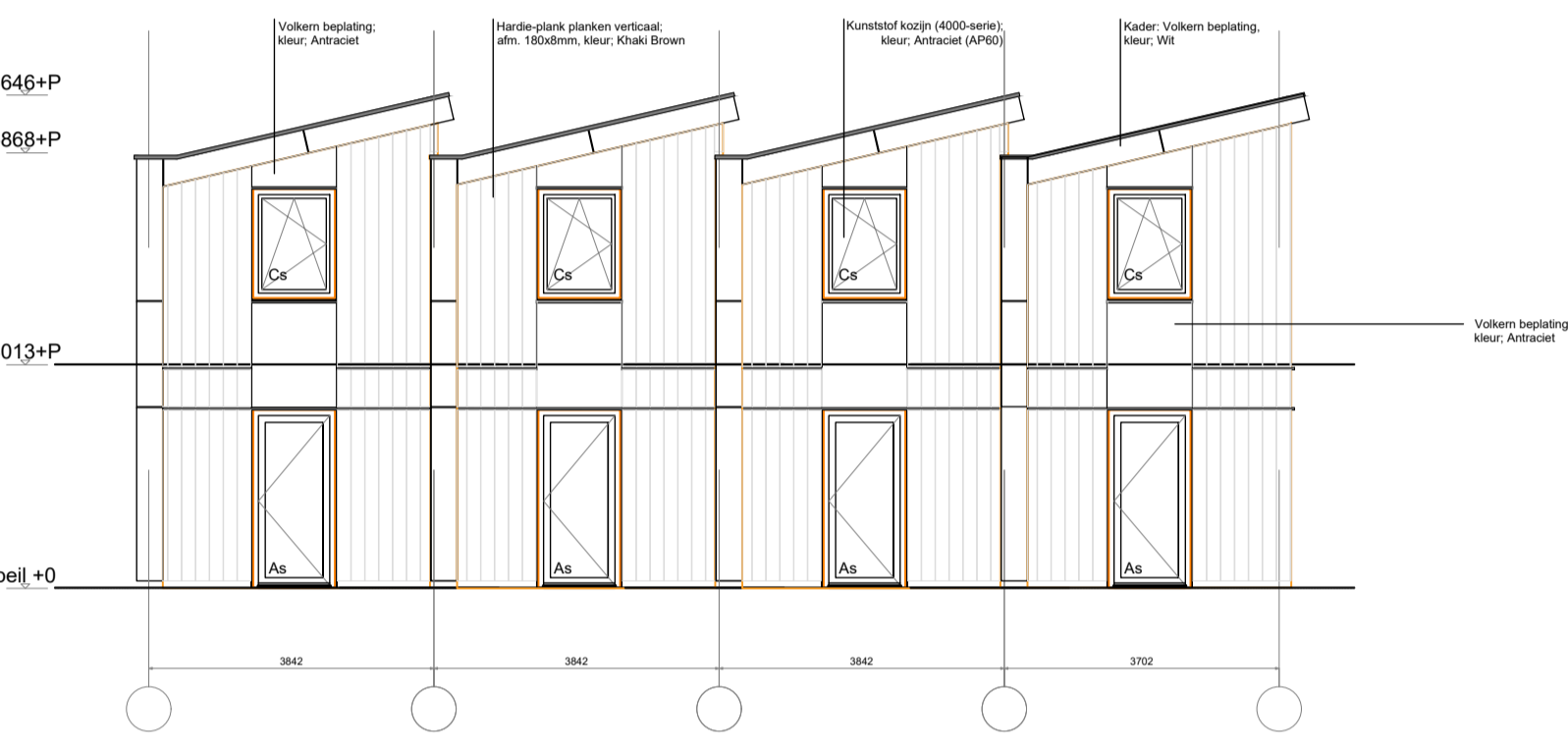
Gebouw 1 t/m 5 (type DUO)



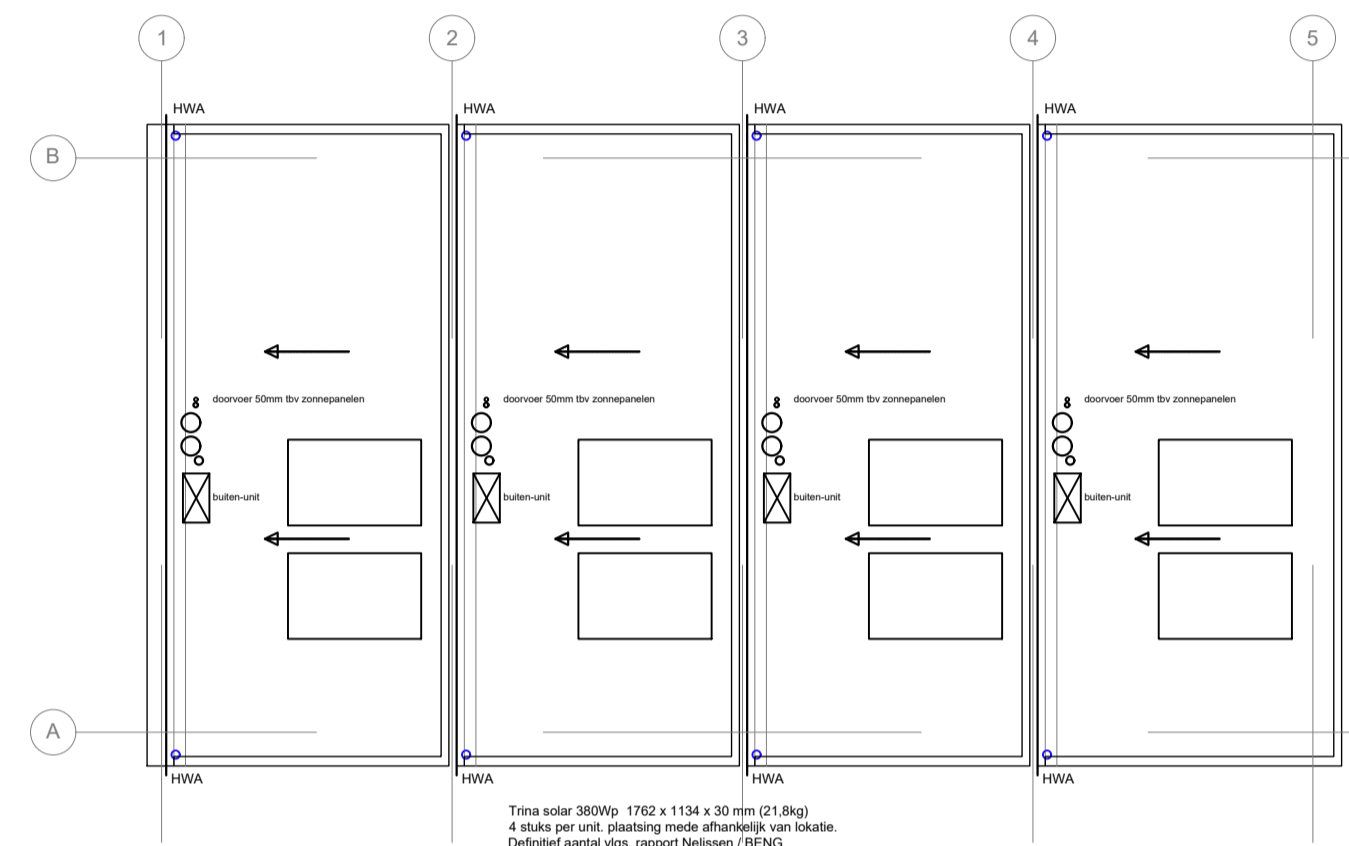
Begane grond - schaal 1:100



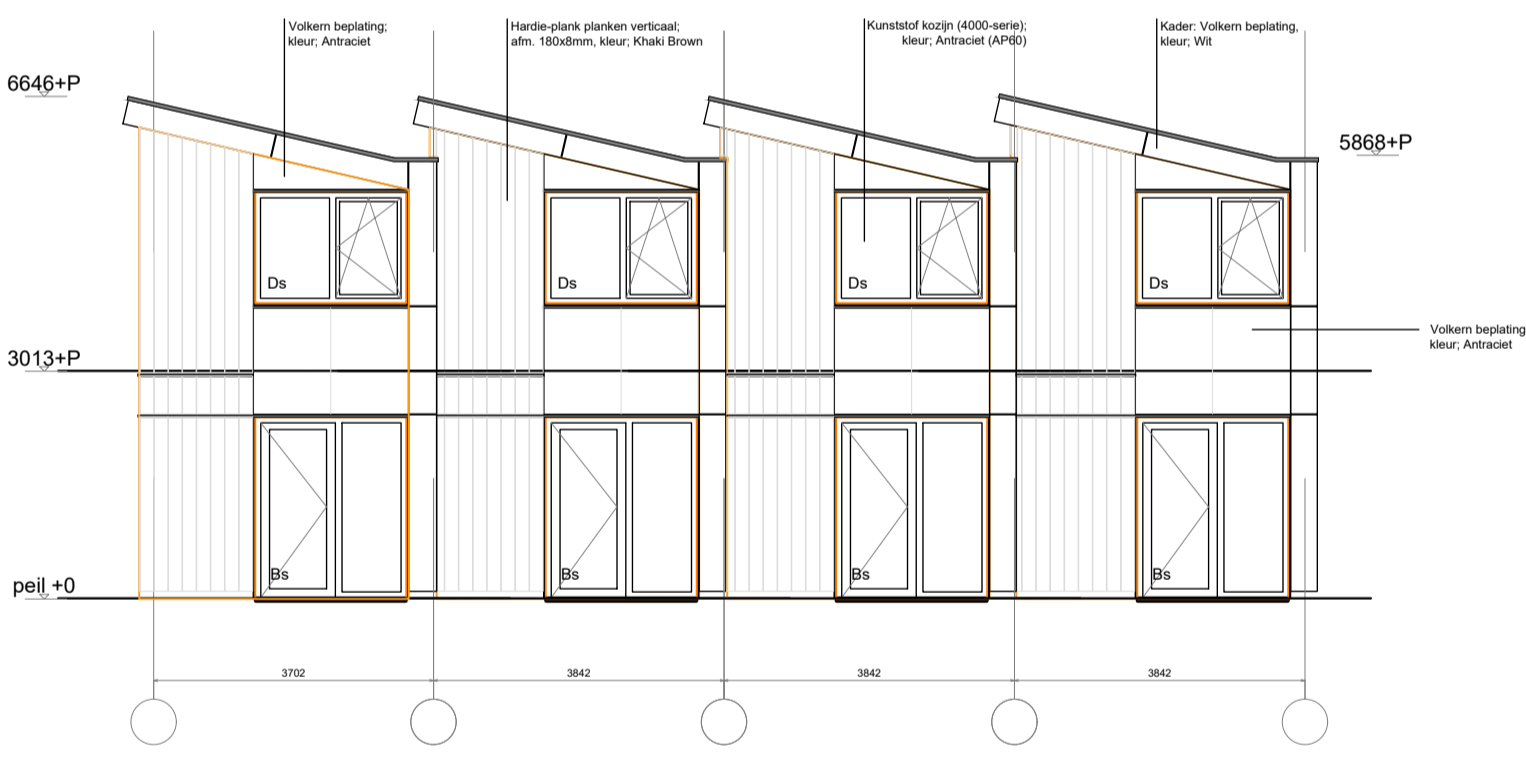
Verdieping - schaal 1:100



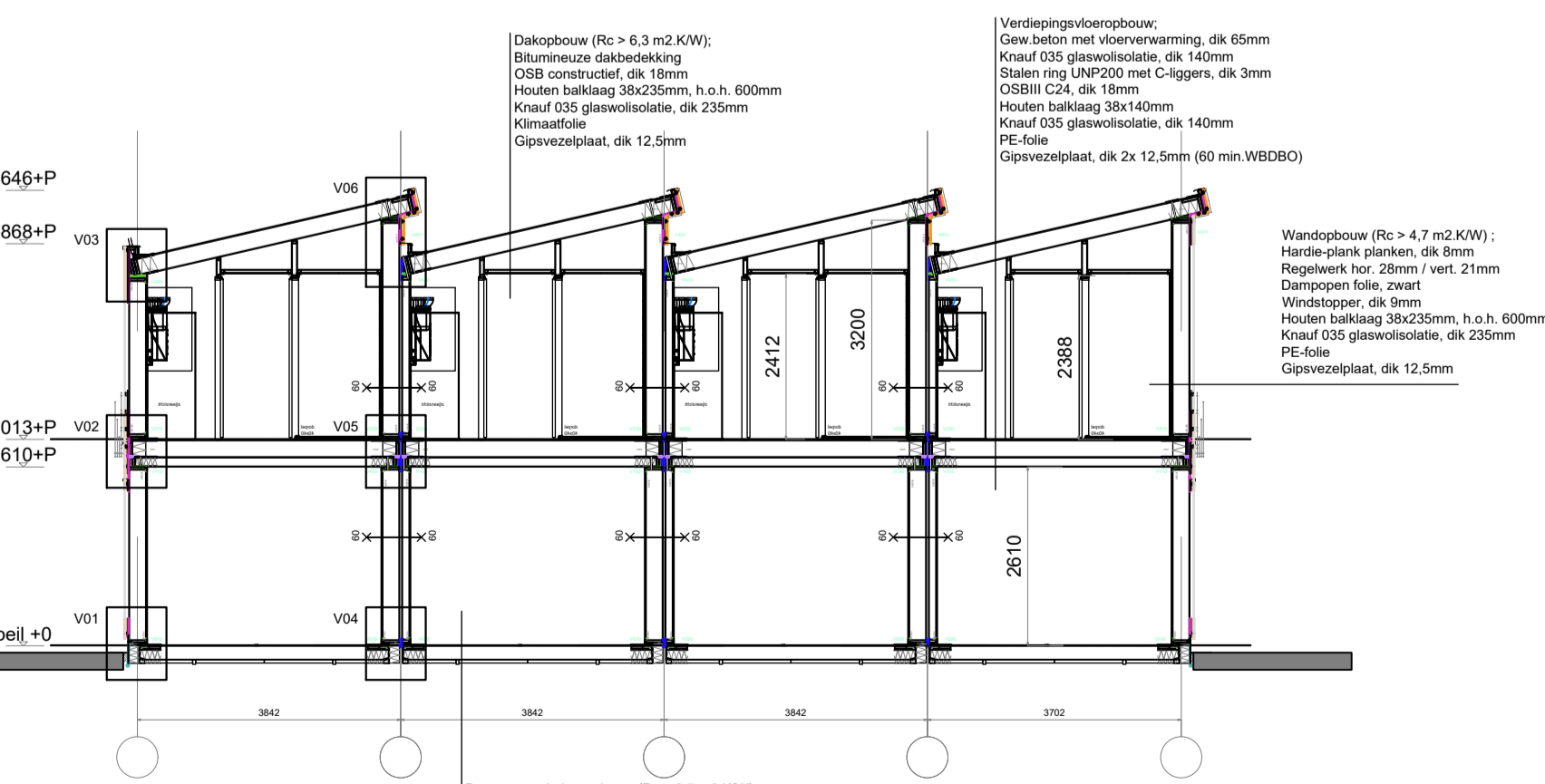
Voorgevel - schaal 1:100



Dakaanzicht - schaal 1:100

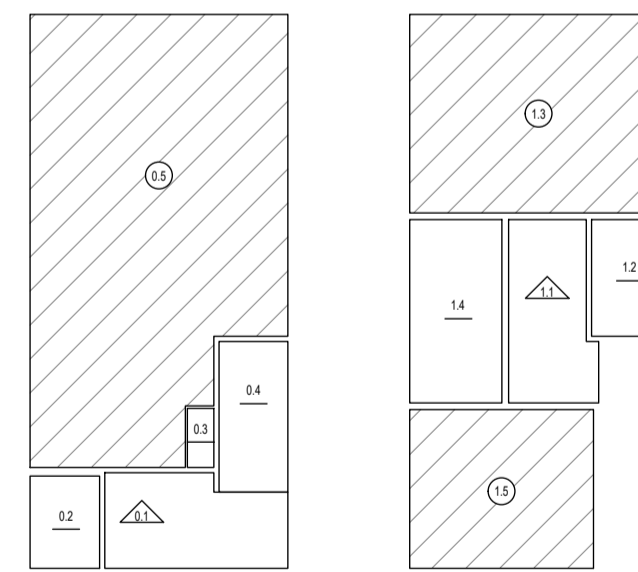


Achtergevel - schaal 1:100

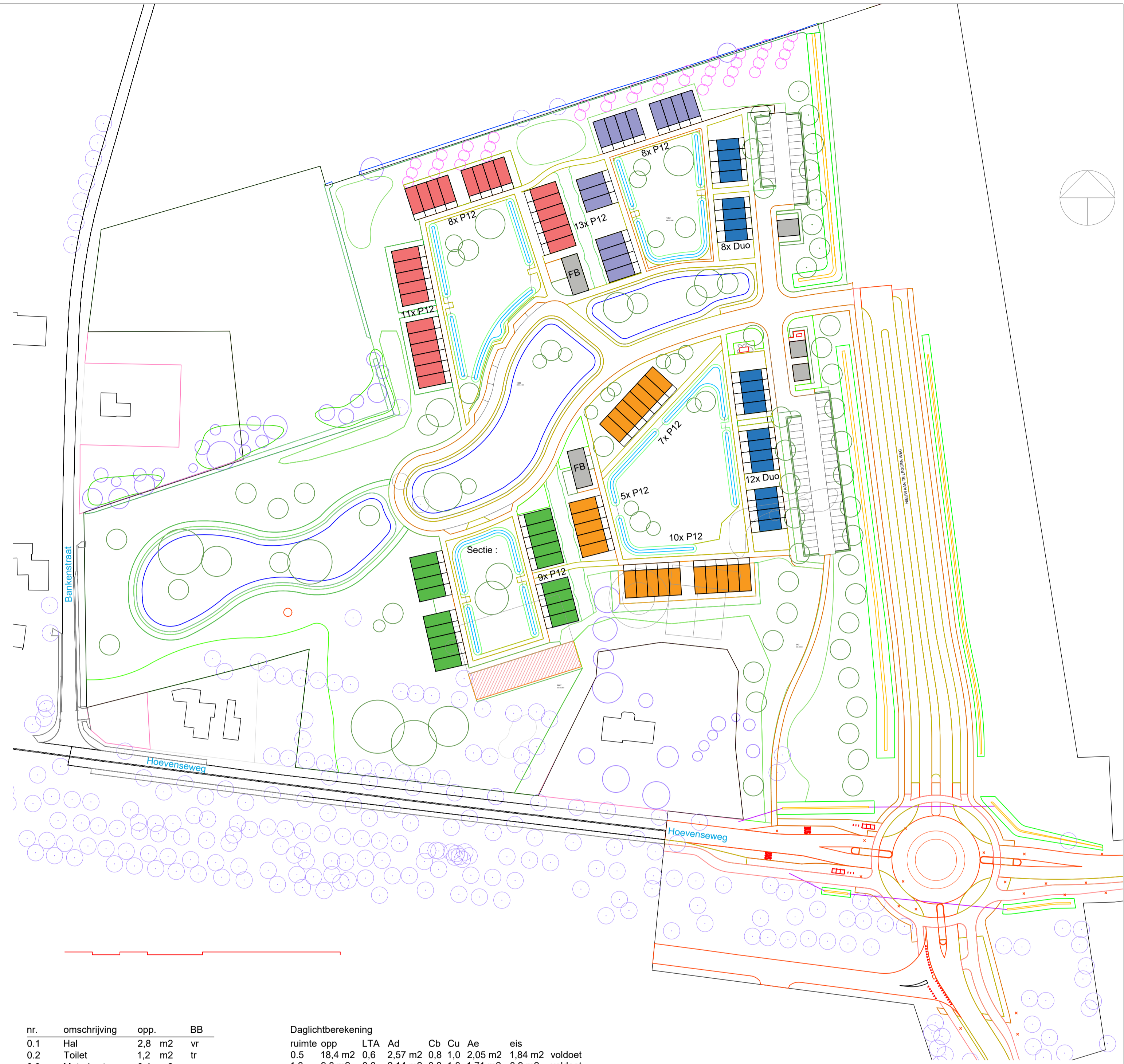
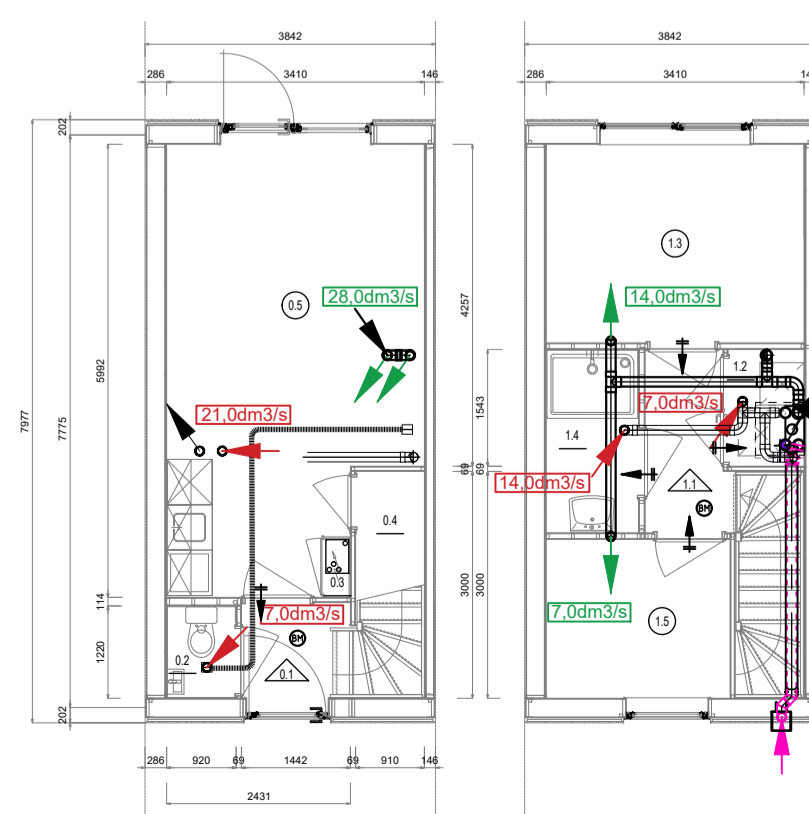


Doorsnede A-A bouwwerk 1 - schaal 1:100

Bouwbesluit DUO



bruto vloeroppervlak 61,0 m2
gebruiksoppervlak 50,0 m2
verbijsoppervlak 32,5 m2



nr.	omschrijving	opp.	BB
0.1	Hal	2,8 m2	vr
0.2	Toilet	1,2 m2	tr
0.3	Meterkast	0,4 m2	mr
0.4	Trapkast	1,8 m2	or
0.5	Leefruimte	18,4 m2	vbr
1.1	Gang	2,6 m2	vr
1.2	Techniek	1,5 m2	tr
1.3	Slaapkamer 1	9,0 m2	vbr
1.4	Doucheruimte	2,9 m2	br
1.5	Slaapkamer 2	5,1 m2	vbr

Daglichtberekening						
ruimte	opp.	LTA	Ad	Cb	Cu	Ae
0.5	18,4 m2	0,6	2,57	0,8	1,0	2,05 m2
1.3	9,0 m2	0,6	2,14	0,8	1,0	1,71 m2
1.5	5,1 m2	0,6	1,07	0,8	1,0	0,85 m2

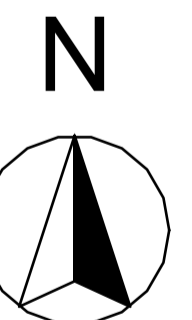
Spuiventilatieberekening	
Eis verblijfsgebied	6,0 dm3/s/m2
Eis verblijfsruimte	3,0 dm3/s/m2

Ruimte	Eis verblijfsg.	Eis verblijfsr.	A netto (m2)	V (m/s)	-	qv
0.5	110,4 dm3/s	55,2 dm3/s	2,27 m2	0,1 m/s	1000	227 dm3/s
1.3	54 dm3/s	27 dm3/s	1,14 m2	0,1 m/s	1000	114 dm3/s
1.5	30,6 dm3/s	15,3 dm3/s	1,14 m2	0,1 m/s	1000	114 dm3/s

Ventilatieberekening				
ventilatie dmv gebalanceerd ventilatiesysteem				
Leefruimte	opp.	norm	min. benodigd	
0.5	18,4 m2	norm	0,9 dm3/s/m2	21,0 dm3/s
Systemen capaciteit toevoer afvoer				
Mech.vent.	28,0 dm3/s	28,0	-	21,0
Mech.vent.	21 dm3/s	-	21,0	-
Slaapruiimte	9,0 m2	norm	0,9 dm3/s/m2	8,1 dm3/s
Systemen capaciteit toevoer afvoer				
Mech.vent.	14,0 dm3/s	14,0	-	-
Mech.vent.	7,0 dm3/s	-	7,0	-
Slaapruiimte	5,1 m2	norm	0,9 dm3/s/m2	7,0 dm3/s
Systemen capaciteit toevoer afvoer				
Mech.vent.	7,0 dm3/s	7,0	-	-
Mech.vent.	7,0 dm3/s	-	7,0	-
Toilet	1,2 m2	norm	7 dm3/s	7 dm3/s
Systemen capaciteit toevoer afvoer				
Mech.vent.	7 dm3/s	-	7,0	-
Mech.vent.	14 dm3/s	-	14,0	-
gebalanceerde ventilatie, wtw-unit;				
ltho 200 wtw unit				
overstroom dmv opening onder deur, d=20mm				

Situatie

Gemeente Etten-Leur, Hoevensweg / Etten-Leur
Sectie : D
Nummer(s): 1382 / 1383
Schaal: 1:1000



Woningen type DUO 20x (bouwwerk 1 t/m 5)
Woningen type PMC12 80x (bouwwerk 6 t/m 22)

Bebouwd oppervlak:
Woningen = Gebouw DUO = 623 m2
Gebouw PMC12 = 3171 m2
Bergingen = 285 m2
Totaal bebouwd opp. = 4079 m2
Totaal bruto vloeroppervlak = 4340 m2
Totaal gebruiksoppervlak = 3712 m2
Totaal verblijfsoppervlak = 2858 m2
Totaal bruto inhoud = 13610 m3

Behoort bij besluit van
Burgemeester en wethouders
van de gemeente Etten-Leur
Int. kenmerk:
2023OG0667-01

Barli Projectnummer 23033
Projectnaam Kruidenhof Etten-Leur
Opdrachtgever Alwel
Onderdeel Situatie, DUO woningen
Tekenaar SvdH
Omschrijving
Datum 11-12-2023
Tekening B01
Versie A
Schaal 1:100
A1