

- Gevelopbouw Rc=4,7m2K/W
- 2x Binnenbep. fermacell 12.5mm
- Waterkerende dampdichte folie
- Regelwerk 38x235mm
- Isolatie, Glaswol 235mm
- Buitenbeplating, OSB 11mm
- Waterkerende dampdoorlatende folie
- Zwart aluminium Z-profiel, vent.regel, 30mm
- Hardie-plank verticaal geplaatst, afm. 180x8mm

Behoort bij besluit van
 Burgemeester en wethouders
 van de gemeente Etten-Leur
 Int. kenmerk:
 2023OG0667-01



- folie dampopen waterkerend
- folie EPDM
- folie variabele dampremmer
- folie PE
- folie facade zwart
- folie n.t.b.

V01

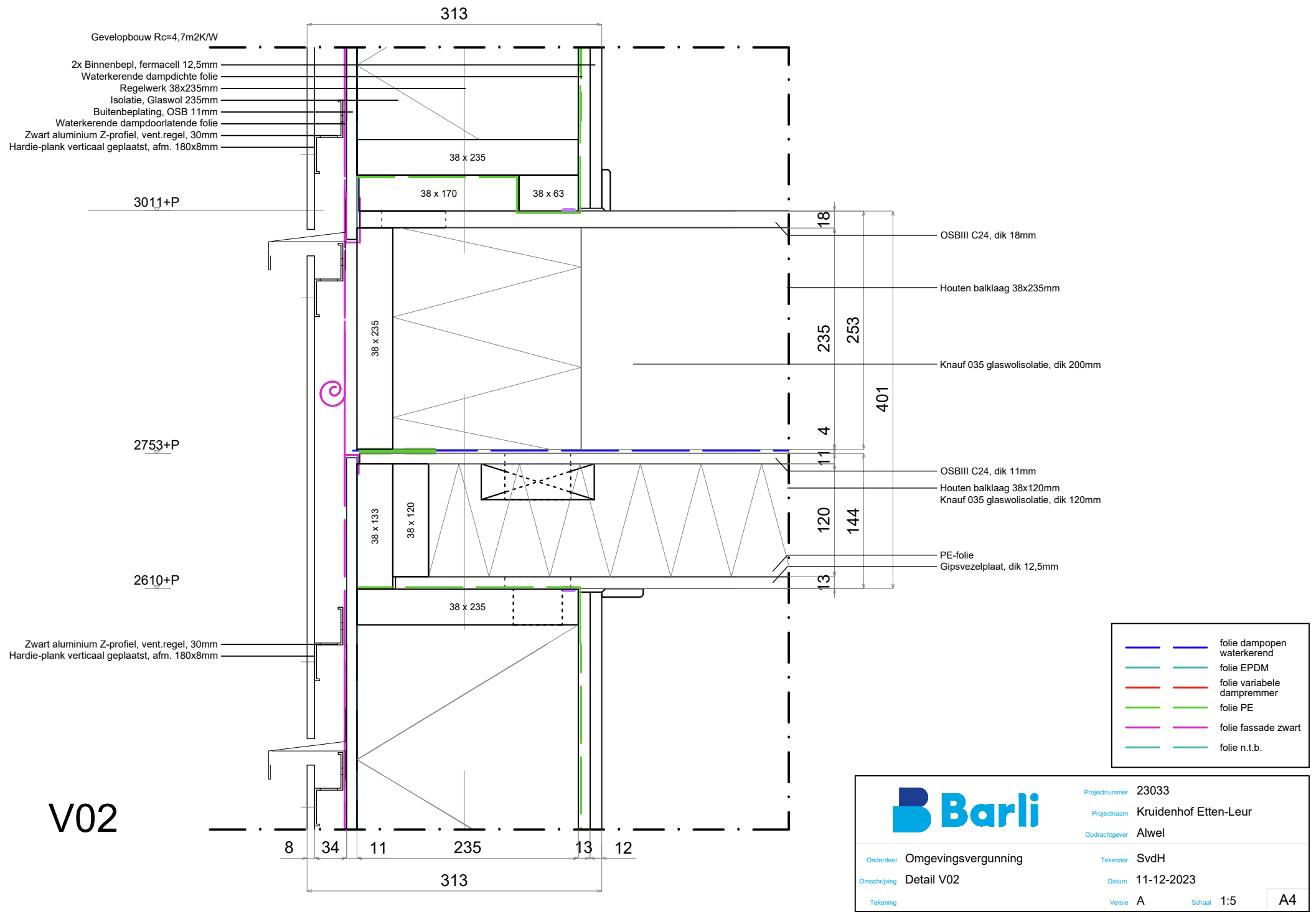
Barli

Projectnummer 23033
 Projectnaam Kruidenhof Etten-Leur
 Opdrachtgever Alwel

Onderdeel Omgevingsvergunning
 Omschrijving Detail V01

Tekenaar SvdH
 Datum 11-12-2023

Tekening
 Versie A
 Schaal 1:5
 A4



Gevelopbouw Rc=4,7m2K/W

2x Binnenbepl, fermacell 12,5mm
 Waterkerende dampdichte folie
 Regelwerk 38x235mm
 Isolatie, Glaswol 235mm
 Buitenbeplating, OSB 11mm
 Waterkerende dampdoorlatende folie
 Zwart aluminium Z-profiel, vent.regel, 30mm
 Hardie-plank verticaal geplaatst, afm. 180x8mm

3011+P

2753+P

2610+P

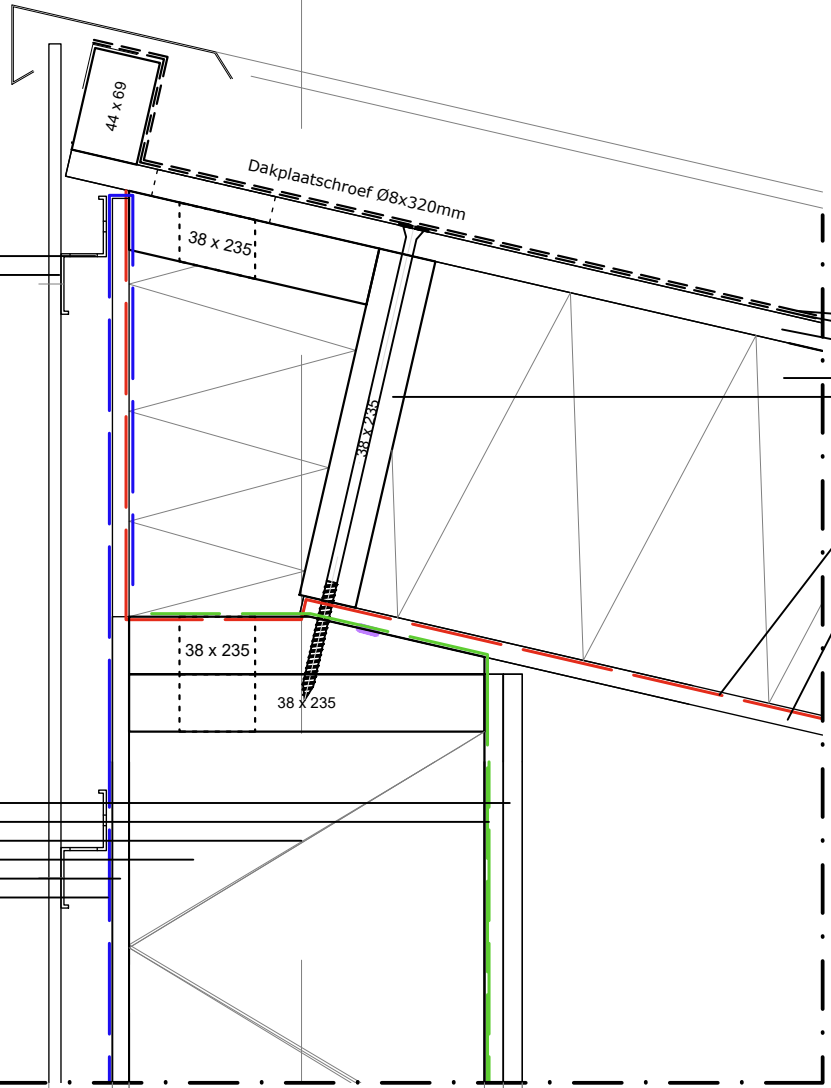
Zwart aluminium Z-profiel, vent.regel, 30mm
 Hardie-plank verticaal geplaatst, afm. 180x8mm

V02

- folie dampopen waterkerend
- folie EPDM
- folie variabele dampremmer
- folie PE
- folie fassade zwart
- folie n.t.b.

		Projectnummer 23033
		Projectnaam Kruidenhof Etten-Leur
		Opdrachtgever Alwel
Onderdeel Omgevingsvergunning	Tekenaar SvdH	
Omschrijving Detail V02	Datum 11-12-2023	
Tekening	Versie A	Schaal 1:5
		A4

6618+P



Zwart aluminium Z-profiel, vent.regel, 30mm
Hardie-plank verticaal geplaatst, afm. 180x8mm

HELLEND DAK Rc=6,3 m²K/W
 Bitumen toplaag VB470 K14
 Bitumen onderlaag VB460 P60
 OSB3 18mm
 Glaswol Naturoll 032 240mm
 Regelwerk 38x235mm (C24)
 Variabele dampremmer
 1 laag fermacell 12,5mm

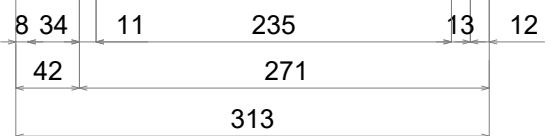
6244+P


6217+P

Gevelopbouw Rc=4,7m²K/W
 2x Binnenbepl, fermacell 12,5mm
 Waterkerende dampdichte folie
 Regelwerk 38x235mm
 Isolatie, Glaswol 235mm
 Buitenbeplating, OSB 11mm
 Waterkerende dampdoorlatende folie

	folie dampopen waterkerend
	folie EPDM
	folie variabele dampremmer
	folie PE
	folie facade zwart
	folie n.t.b.

V03



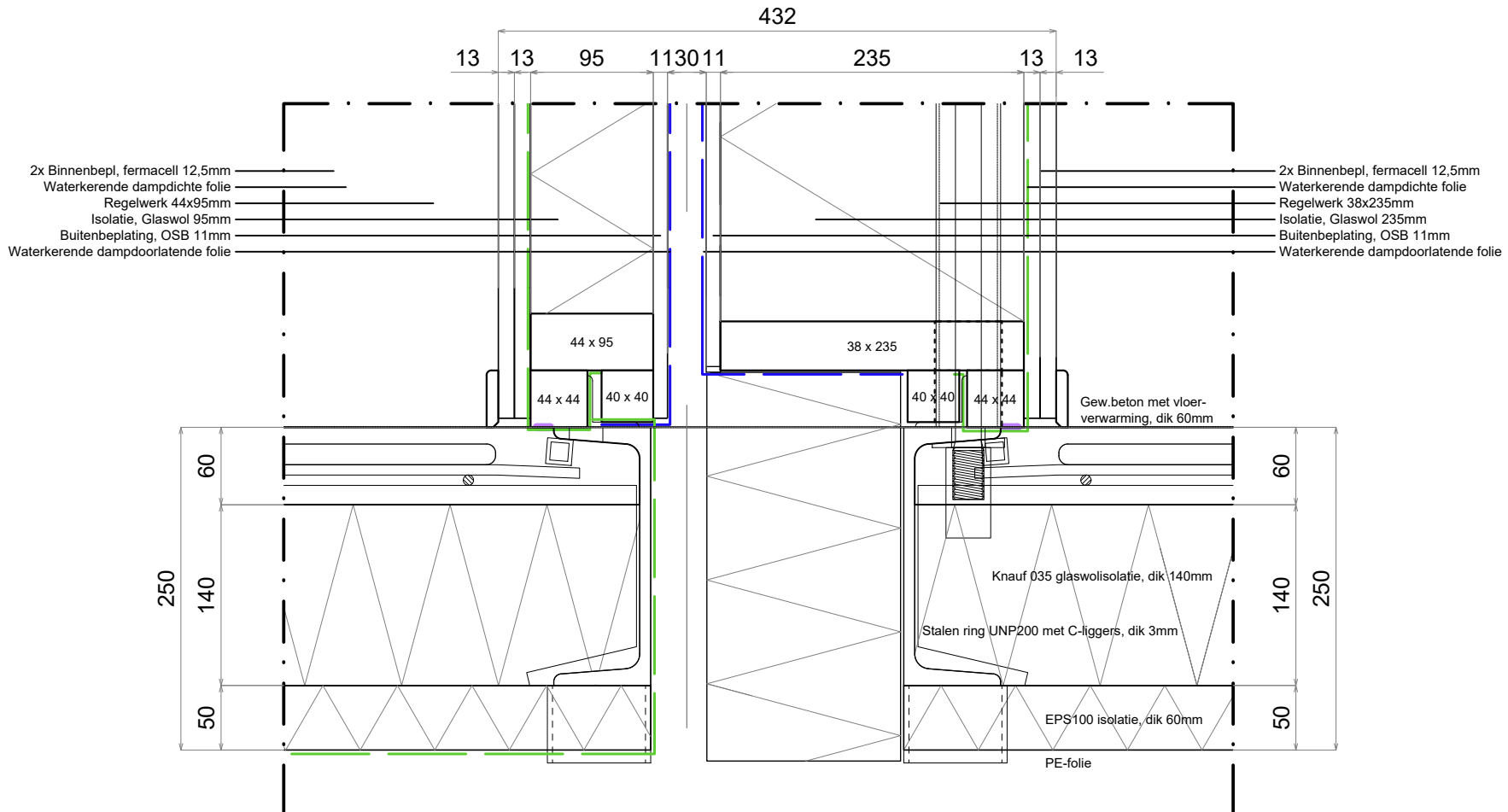


Projectnummer 23033
 Projectnaam Kruidenhof Etten-Leur
 Opdrachtgever Alwel

Onderdeel Omgevingsvergunning
 Omschrijving Detail V03
 Tekening

Tekenaar SvdH
 Datum 11-12-2023
 Versie A

Schaal 1:5
A4

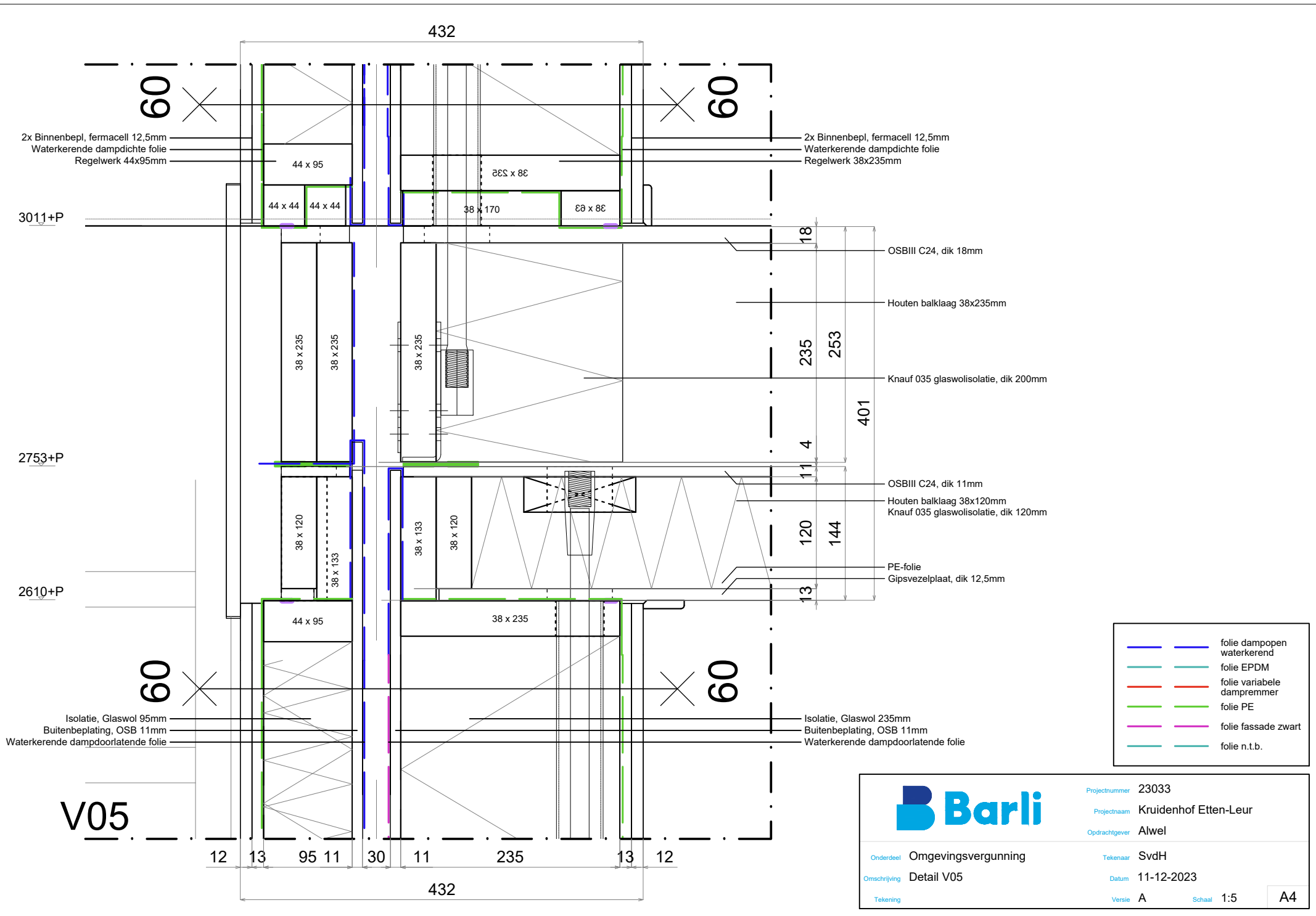


Fundering nader te bepalen

- folie dampopen waterkerend
- folie EPDM
- folie variabele dampremmer
- folie PE
- folie facade zwart
- folie n.t.b.

V04

		Projectnummer	23033
		Projectnaam	Kruidenhof Etten-Leur
		Opdrachtgever	Alwel
Onderdeel	Omgevingsvergunning	Tekenaar	SvdH
Omschrijving	Detail V04	Datum	11-12-2023
Tekening		Versie	A
		Schaal	1:5
			A4



2x Binnenbepl, fermacell 12,5mm
Waterkerende dampdichte folie
Regelwerk 44x95mm

3011+P

2753+P

2610+P

V05

432

60

60

60

60

12 13 95 11 30 11 235 13 12

432

18
235
253
4
11
120
144
13

401

2x Binnenbepl, fermacell 12,5mm
Waterkerende dampdichte folie
Regelwerk 38x235mm

OSBIII C24, dik 18mm

Houten balklaag 38x235mm

Knauf 035 glaswolisolatie, dik 200mm

OSBIII C24, dik 11mm

Houten balklaag 38x120mm

Knauf 035 glaswolisolatie, dik 120mm

PE-folie
Gipsvezelplaat, dik 12,5mm

Isolatie, Glaswol 235mm
Buitenbeplating, OSB 11mm
Waterkerende dampdoorlatende folie

- folie dampopen waterkerend
- folie EPDM
- folie variabele dampremmer
- folie PE
- folie facade zwart
- folie n.t.b.

Projectnummer 23033
Projectnaam Kruidenhof Etten-Leur
Opdrachtgever Alwel

Onderdeel Omgevingsvergunning Tekenaar SvdH
Omschrijving Detail V05 Datum 11-12-2023
Tekening Versie A Schaal 1:5 A4

6618+P

44 x 69

38 x 235

38 x 235

38 x 235

38 x 86

HELLEND DAK Rc=6,3 m²K/W

- Bitumen toplaag VB470 K14
- Bitumen onderlaag VB460 P60
- OSB3 18mm
- Glaswol Naturoll 032 240mm
- Regelwerk 38x235mm (C24)
- Variabele dampremmer
- 1 laag fermacell 12,5mm

- Houten ventilatieregel, afm.45x21mm
- Houten ventilatieregel, afm. 45x28mm
- Thermowood (vert.), afm. 90x18mm

6244+P

- 2x Binnenbepl., fermacell 12,5mm
- Waterkerende dampdichte folie
- Regelwerk 38x235mm
- Isolatie, Glaswol 235mm
- Buitenbeplating, OSB 11mm
- Waterkerende dampdoorlatende folie

120X38

HELLEND DAK Rc=6,3 m²K/W

- Bitumen toplaag VB470 K14
- Bitumen onderlaag VB460 P60
- OSB3 18mm
- Glaswol Naturoll 032 240mm
- Regelwerk 38x235mm (C24)
- Variabele dampremmer
- 1 laag fermacell 12,5mm

38 x 235

38 x 235

38 x 235

2753+P

Verlaagd plafond bij badkamer

2753+P

95 x 44

95 x 44

- folie dampopen waterkerend
- folie EPDM
- folie variabele dampremmer
- folie PE
- folie facade zwart
- folie n.t.b.

12 13 95 11 30 11 235 13 12

131 271

V06



Projectnummer 23033
 Projectnaam Kruidenhof Etten-Leur
 Opdrachtgever Alwel

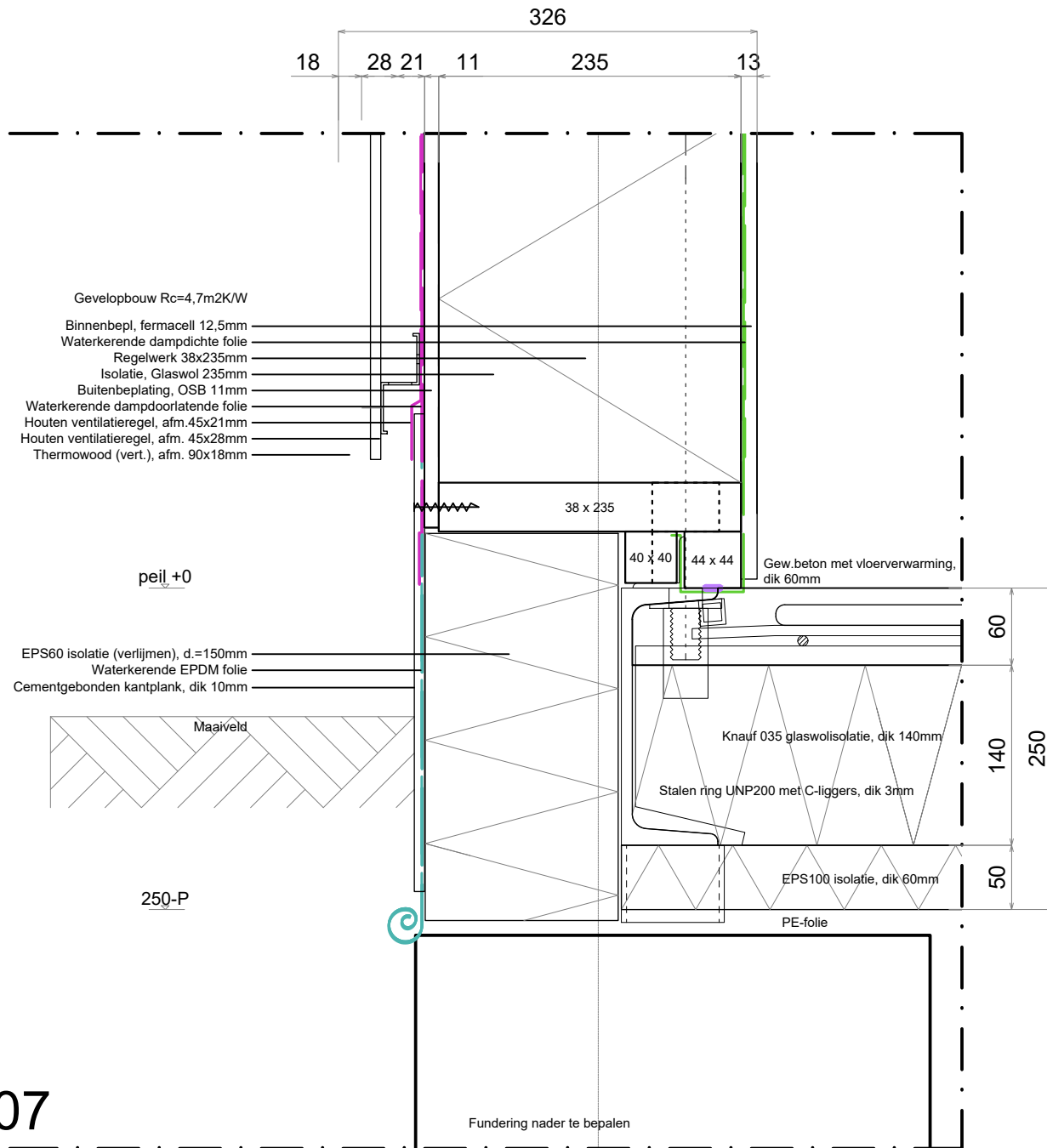
Onderdeel Omgevingsvergunning
 Omschrijving Detail V06
 Tekening

Tekenaar SvdH
 Datum 11-12-2023
 Versie A

Schaal 1:5

A4

V07



	folie dampopen waterkerend
	folie EPDM
	folie variabele dampremmer
	folie PE
	folie fassade zwart
	folie n.t.b.

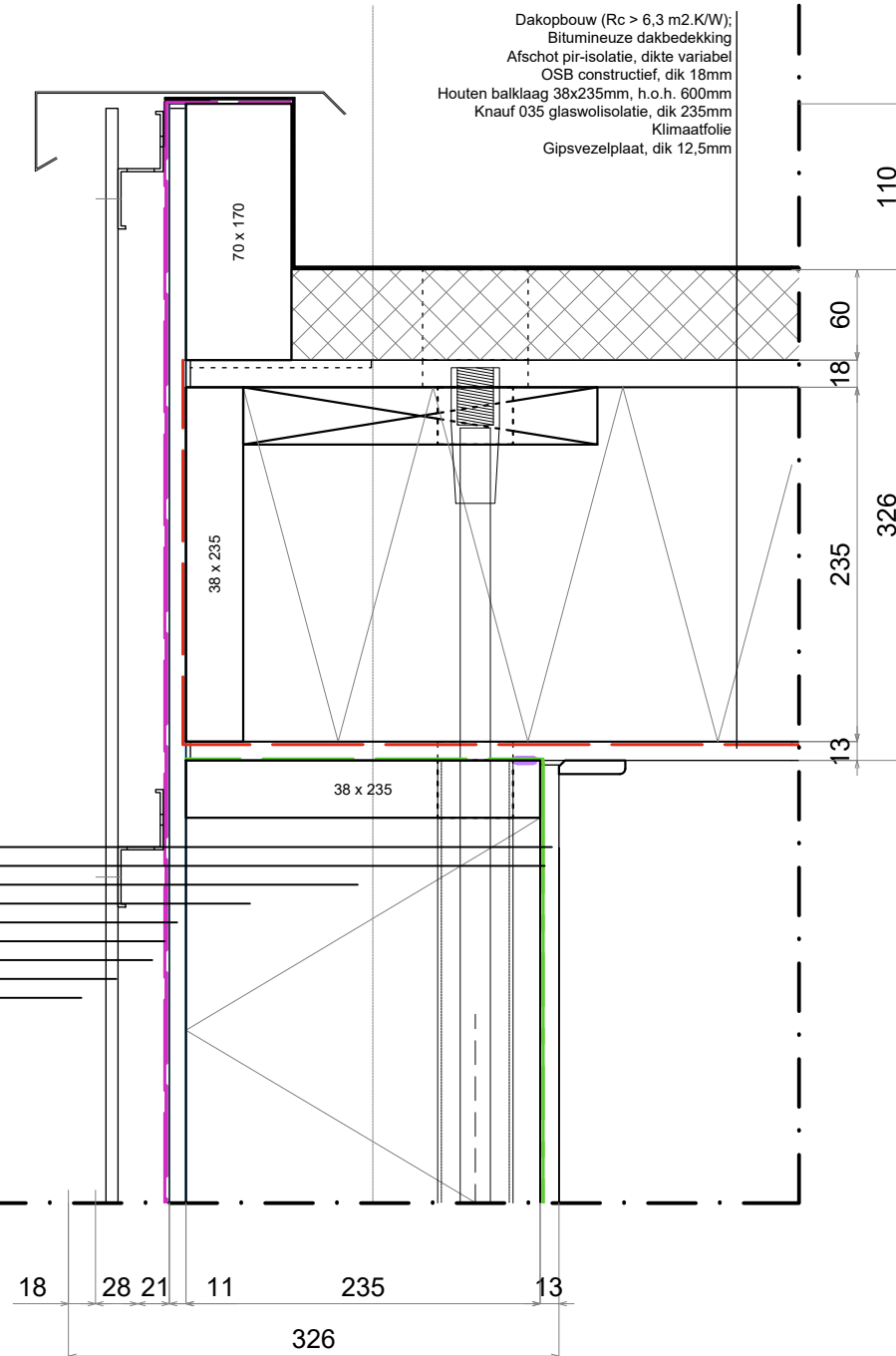
	Projectnummer	23033	
	Projectnaam	Kruidenhof Etten-Leur	
	Opdrachtgever	Alwel	
Onderdeel	Omgevingsvergunning	Tekenaar	SvdH
Omschrijving	Detail V07	Datum	11-12-2023
Tekening		Versie	A
		Schaal	1:5
			A4

3047+P

2875+P

2610+P

Dakopbouw (Rc > 6,3 m2.K/W);
 Bitumineuze dakbedekking
 Afschot pir-isolatie, dikte variabel
 OSB constructief, dik 18mm
 Houten balklaag 38x235mm, h.o.h. 600mm
 Knauf 035 glaswolisolatie, dik 235mm
 Klimaatfolie
 Gipsvezelplaat, dik 12,5mm



Gevelopbouw Rc=4,7m2K/W

- Binnenbepl. fermacell 12,5mm
- Waterkerende dampdichte folie
- Regelwerk 38x235mm
- Isolatie, Glaswol 235mm
- Buitenbeplating, OSB 11mm
- Waterkerende dampdoorlatende folie
- Houten ventilatiereg, afm. 45x21mm
- Houten ventilatiereg, afm. 45x28mm
- Thermowood (vert.), afm. 90x18mm

V08

	folie dampopen waterkerend
	folie EPDM
	folie variabele dampremmer
	folie PE
	folie facade zwart
	folie n.t.b.



Projectnummer 23033

Projectnaam Kruidenhof Etten-Leur

Opdrachtgever Alwel

Onderdeel Omgevingsvergunning

Tekenaar SvdH

Omschrijving Detail V08

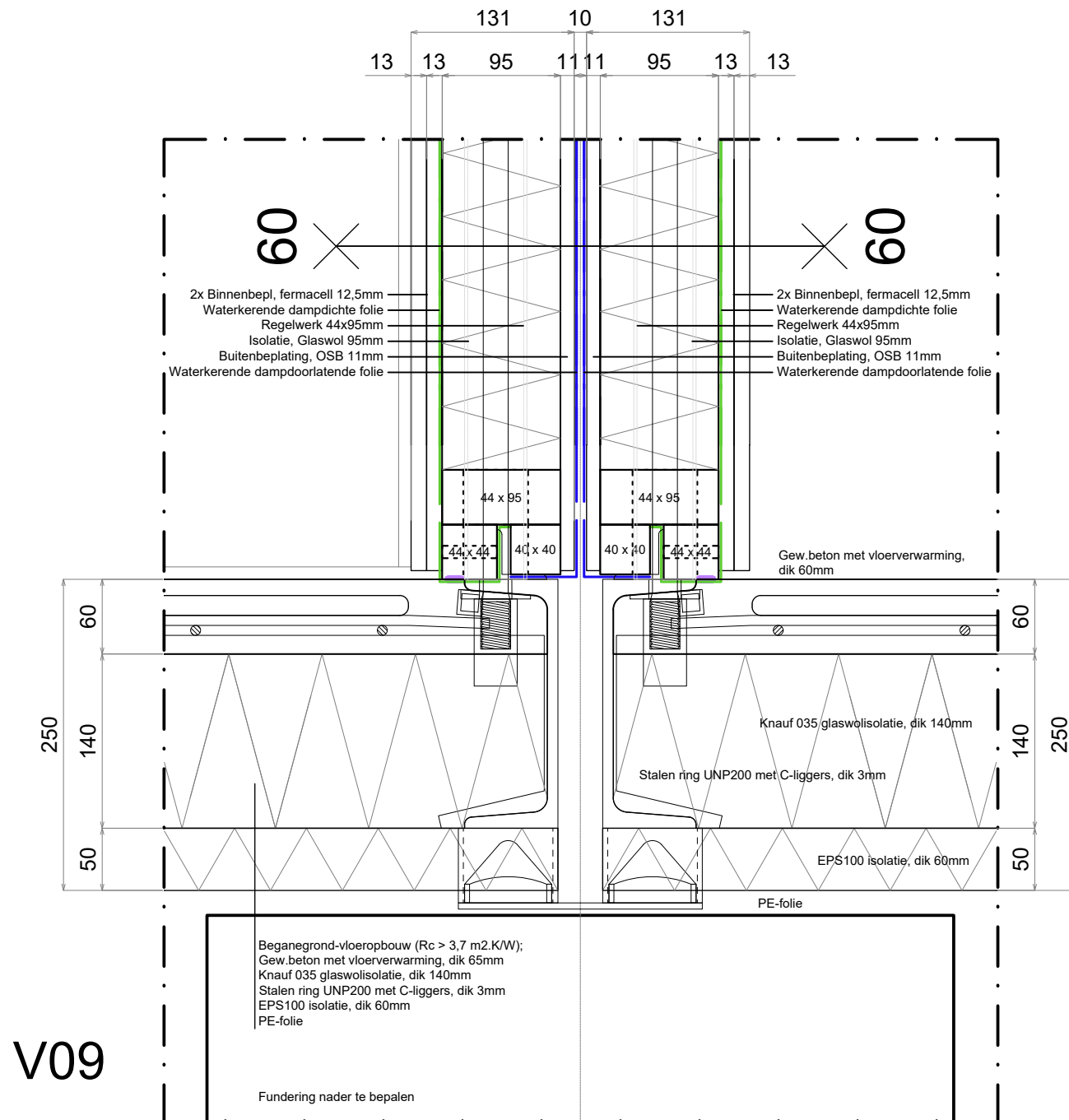
Datum 11-12-2023

Tekening

Versie A

Schaal 1:5

A4



	folie dampopen waterkerend
	folie EPDM
	folie variabele dampremmer
	folie PE
	folie facade zwart
	folie n.t.b.

V09



Projectnummer 23033
Projectnaam Kruidenhof Etten-Leur
Opdrachtgever Alwel

Onderdeel Omgevingsvergunning

Tekenaar SvdH

Omschrijving Detail V09

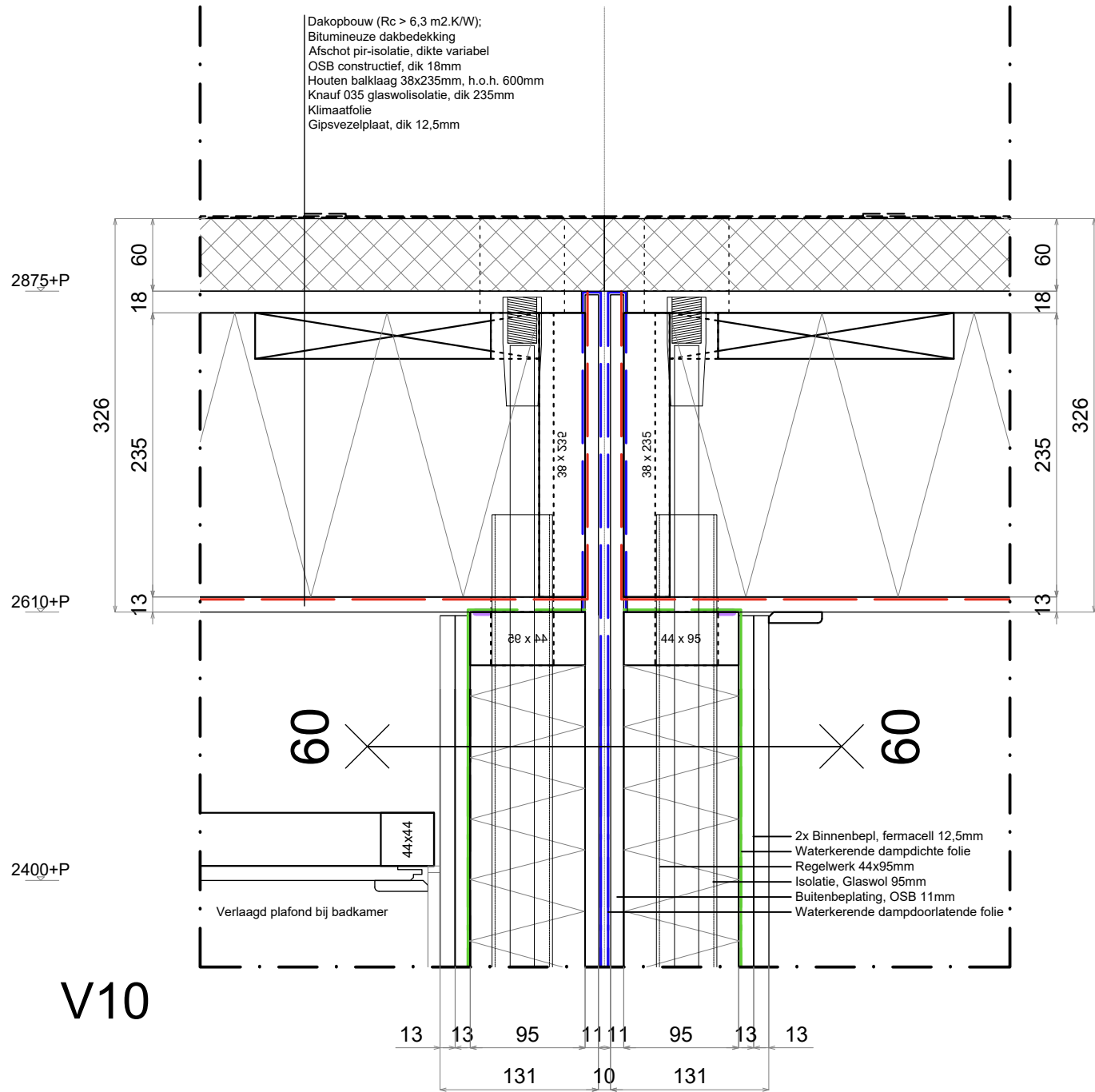
Datum 11-12-2023

Tekening

Versie A

Schaal 1:5

A4



Dakopbouw (Rc > 6,3 m2.K/W);
 Bitumineuze dakbedekking
 Afschot pir-isolatie, dikte variabel
 OSB constructief, dik 18mm
 Houten balklaag 38x235mm, h.o.h. 600mm
 Knauf 035 glaswolisolatie, dik 235mm
 Klimaatfolie
 Gipsvezelplaat, dik 12,5mm

	folie dampopen waterkerend
	folie EPDM
	folie variabele dampremmer
	folie PE
	folie facade zwart
	folie n.t.b.

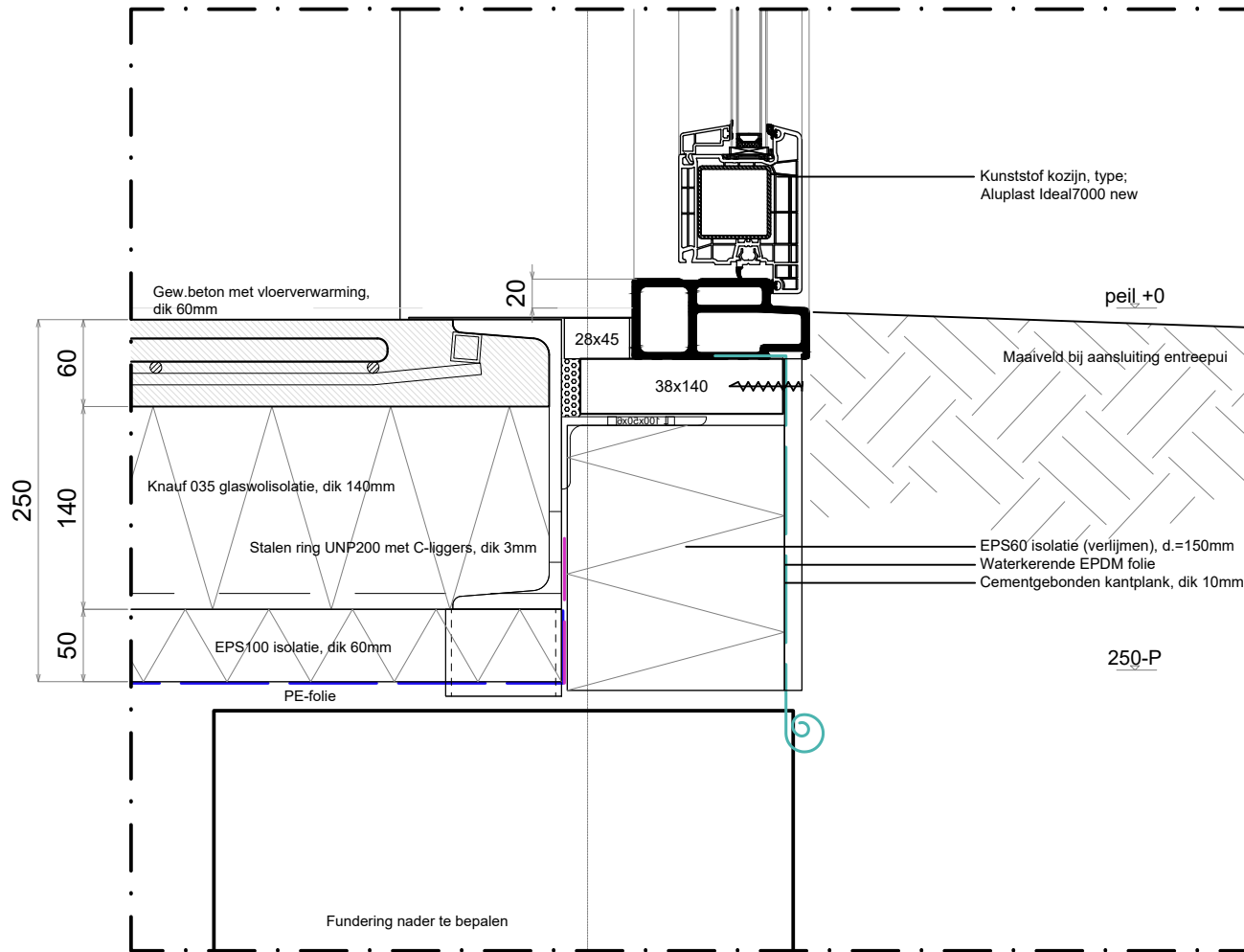
Barli

Projectnummer 23033
 Projectnaam Kruidenhof Etten-Leur
 Opdrachtgever Alwel

Onderdeel Omgevingsvergunning
 Tekenaar SvdH
 Omschrijving Detail V10
 Datum 11-12-2023
 Tekening
 Versie A
 Schaal 1:5
 A4

V10

Verlaagd plafond bij badkamer



	folie dampopen waterkerend
	folie EPDM
	folie variabele dampremmer
	folie PE
	folie facade zwart
	folie n.t.b.

V11



Projectnummer 23033
 Projectnaam Kruidenhof Etten-Leur
 Opdrachtgever Alwel

Onderdeel Omgevingsvergunning

Tekenaar SvdH

Omschrijving Detail V11

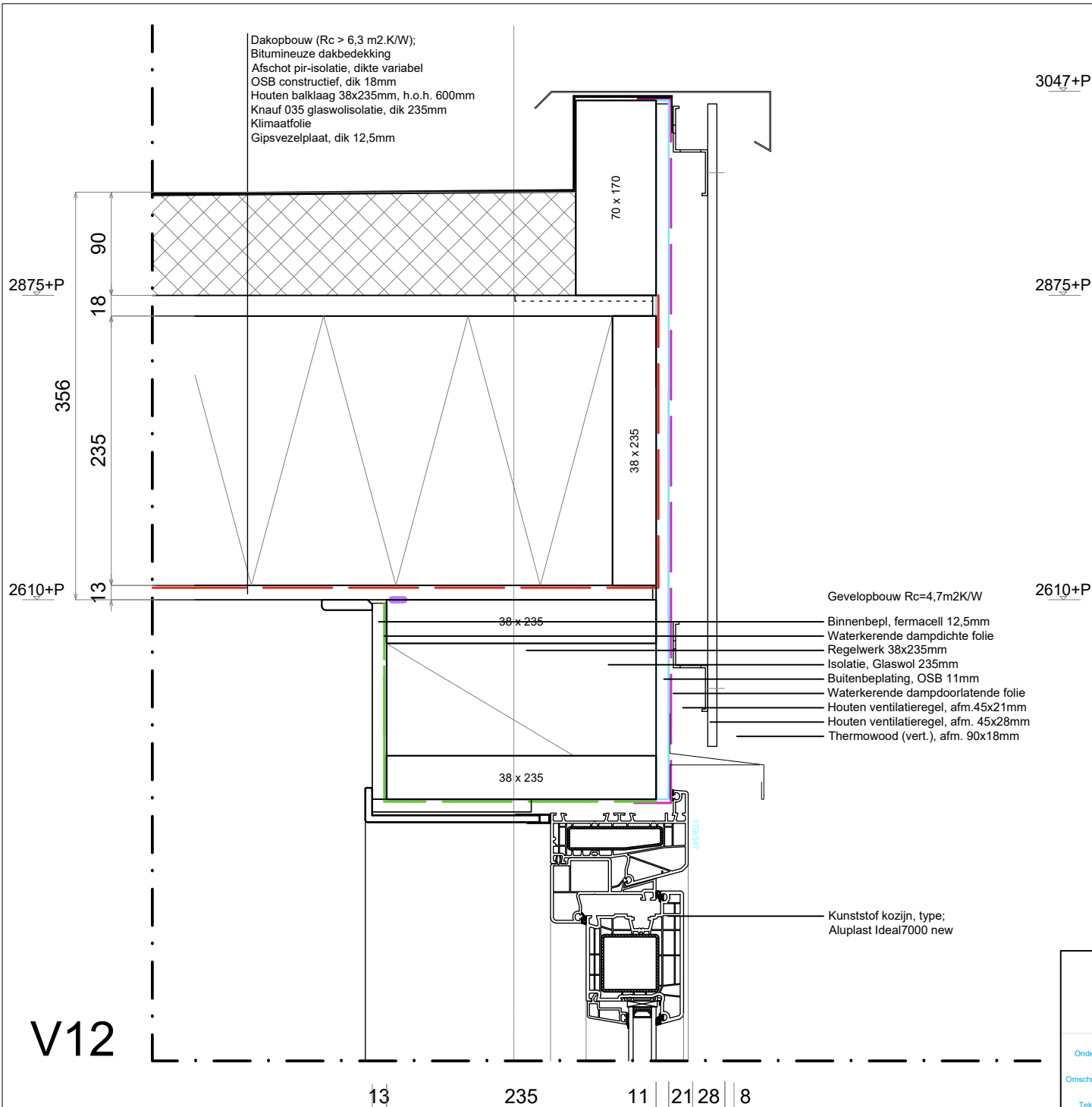
Datum 11-12-2023

Tekening

Versie A

Schaal 1:5

A4



	folie dampopen
	waterkerend
	folie EPDM
	folie variabele
	dampremmer
	folie PE
	folie facade zwart
	folie n.t.b.

V12

		Projectnummer	23033
		Projectnaam	Kruidenhof Etten-Leur
		Opdrachtgever	Alwel
Onderdeel	Omgevingsvergunning	Tekenaar	SvdH
Omschrijving	Detail V12	Datum	11-12-2023
Tekening		Versie	A
		Schaal	1:5
			A4