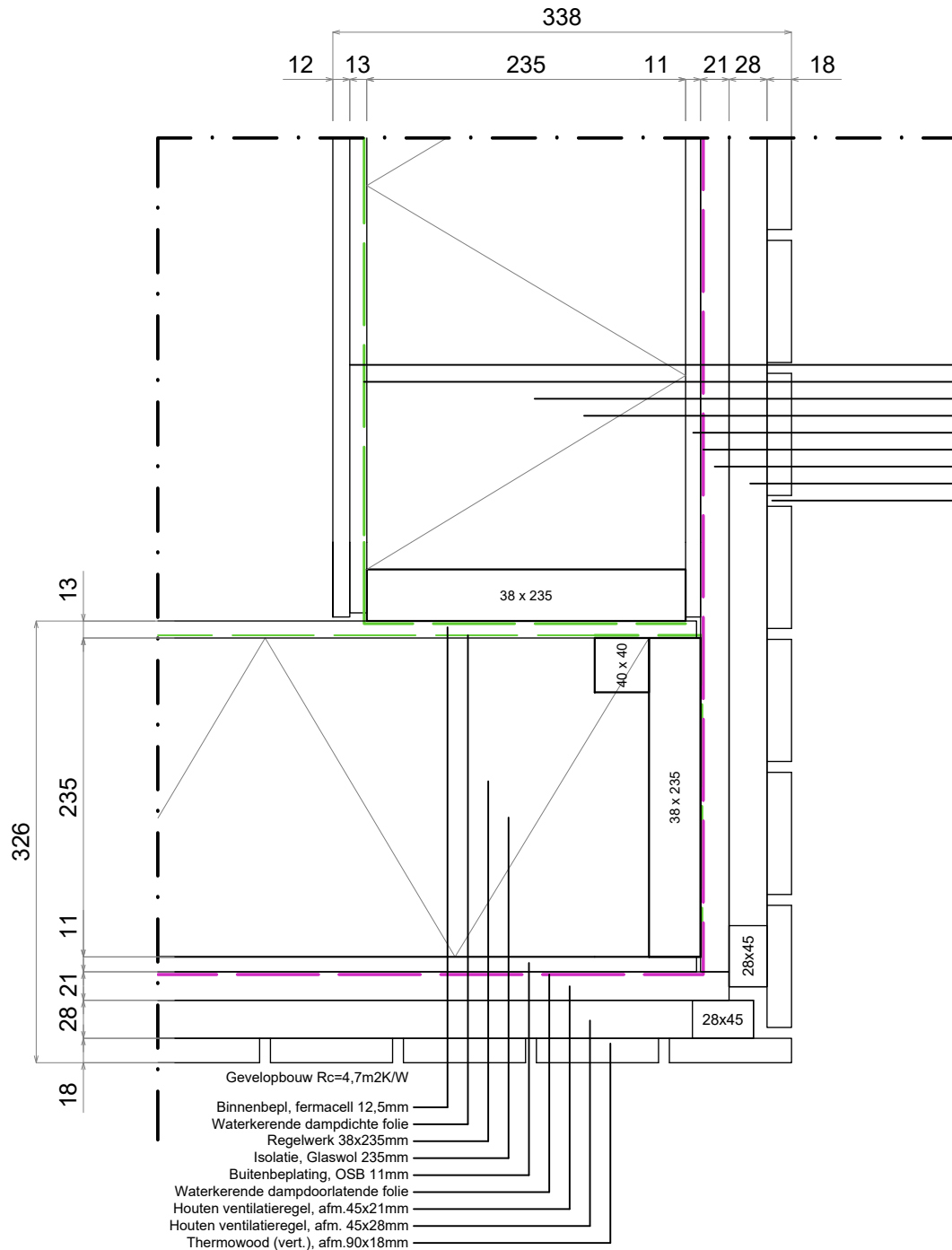


# H01




- Gevelopbouw Rc=4,7m2K/W
- 2x Binnenbepl. fermacell 12,5mm
- Waterkerende dampdichte folie
- Regelwerk 38x235mm
- Isolatie, Glaswol 235mm
- Buitenbeplating, OSB 11mm
- Waterkerende dampdoorlatende folie
- Houten ventilatiereg. afm. 45x21mm
- Houten ventilatiereg. afm. 45x28mm
- Thermowood (vert.), afm. 90x18mm

Behoort bij besluit van  
Burgemeester en wethouders  
van de gemeente Etten-Leur  
Int. kenmerk:  
2023OG0667-01



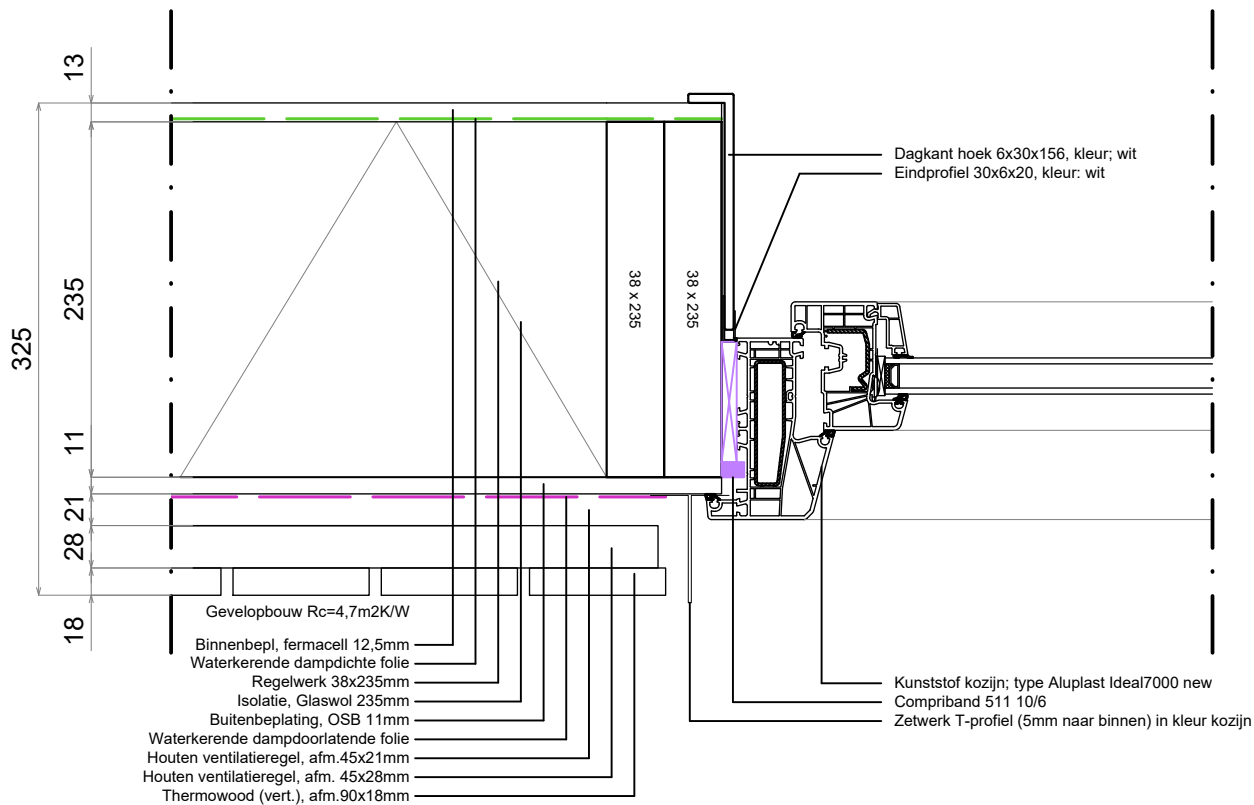
**ETTEN-LEUR**

	folie dampopen waterkerend
	folie EPDM
	folie variabele dampremmer
	folie PE
	folie facade zwart
	folie n.t.b.



Onderdeel	Omgevingsvergunning	Tekenaar	SvdH
Omschrijving	Detail H01	Datum	11-12-2023
Tekening		Versie	A
		Schaal	1:5
			<b>A4</b>

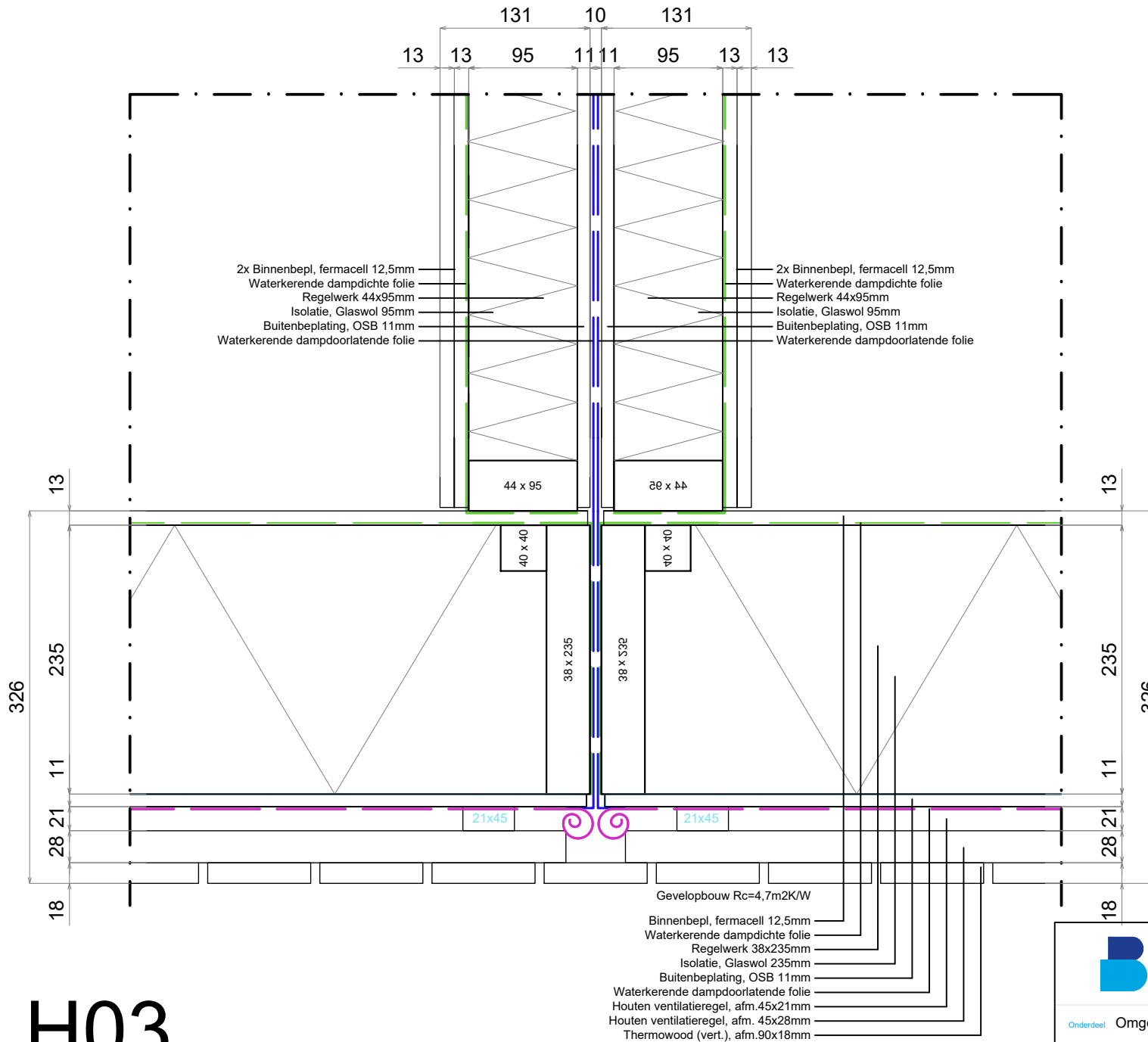
Projectnummer 23033  
 Projectnaam Kruidenhof Etten-Leur  
 Opdrachtgever Alwel



		folie dampopen waterkerend
		folie EPDM
		folie variabele dampremmer
		folie PE
		folie facade zwart
		folie n.t.b.

# H02

		Projectnummer	23033
		Projectnaam	Kruidenhof Etten-Leur
		Opdrachtgever	Alwel
Onderdeel	Omgevingsvergunning	Tekenaar	SvdH
Omschrijving	Detail H02	Datum	11-12-2023
Tekening		Versie	A
		Schaal	1:5
			<b>A4</b>



2x Binnenbepl. fermacell 12,5mm  
 Waterkerende dampdichte folie  
 Regelwerk 44x95mm  
 Isolatie, Glaswol 95mm  
 Buitenbeplating, OSB 11mm  
 Waterkerende dampdoorlatende folie

2x Binnenbepl. fermacell 12,5mm  
 Waterkerende dampdichte folie  
 Regelwerk 44x95mm  
 Isolatie, Glaswol 95mm  
 Buitenbeplating, OSB 11mm  
 Waterkerende dampdoorlatende folie

- folie dampopen
- waterkerend
- folie EPDM
- folie variabele dampremmer
- folie PE
- folie facade zwart
- folie n.t.b.

# H03



Projectnummer 23033  
 Projectnaam Kruidenhof Etten-Leur  
 Opdrachtgever Alwel

---

Onderdeel Omgevingsvergunning  
 Omschrijving Detail H03  
 Tekening

Tekenaar SvdH  
 Datum 11-12-2023  
 Versie A

Schaal 1:5  
A4