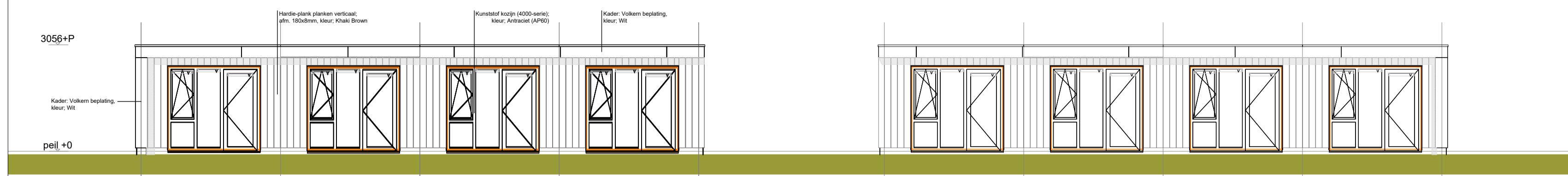


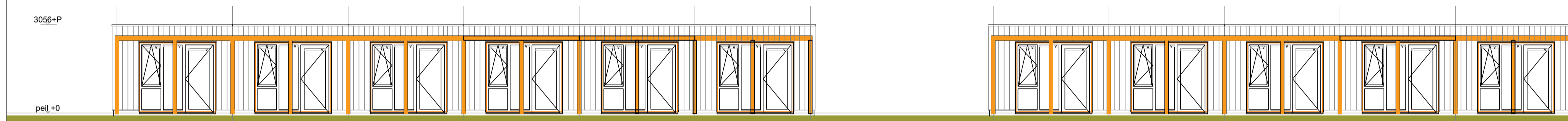
Gebouw 6 t/m 22 (type PMC12)



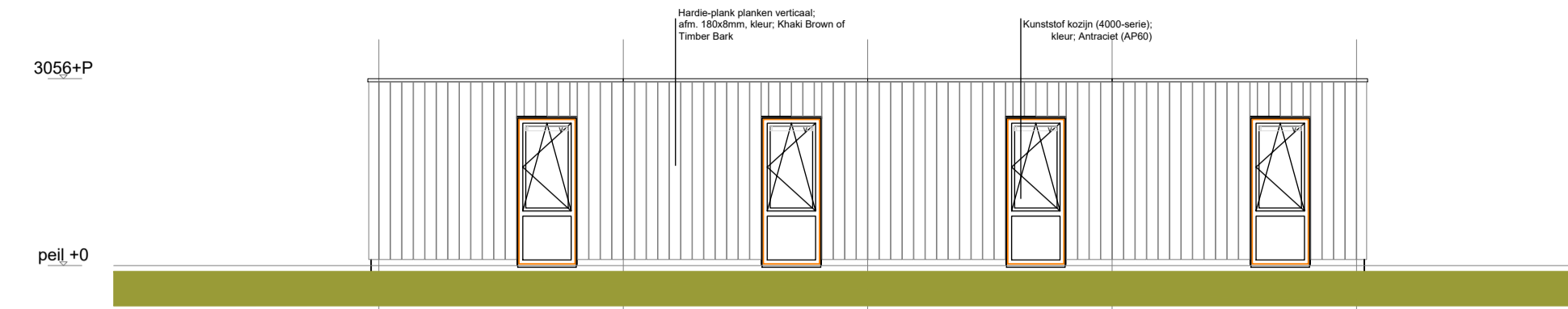
Voorgevel (gebouw 6 en 7)



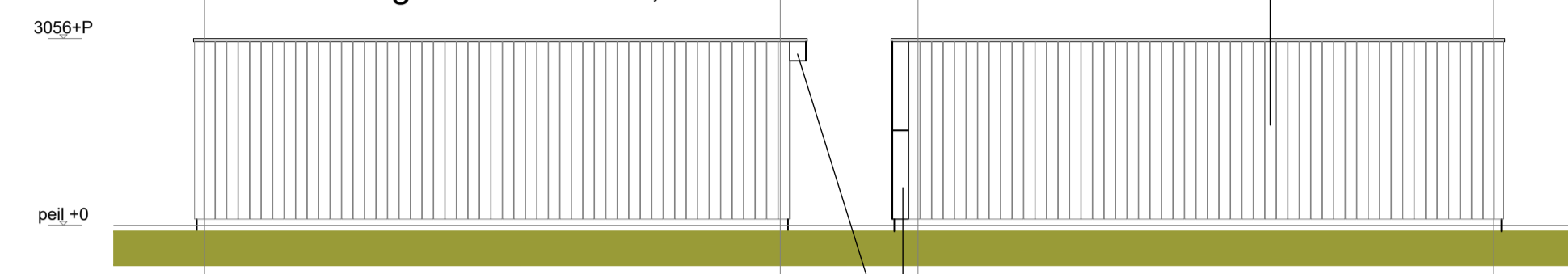
Voorgevel (gebouw 11 en 12)



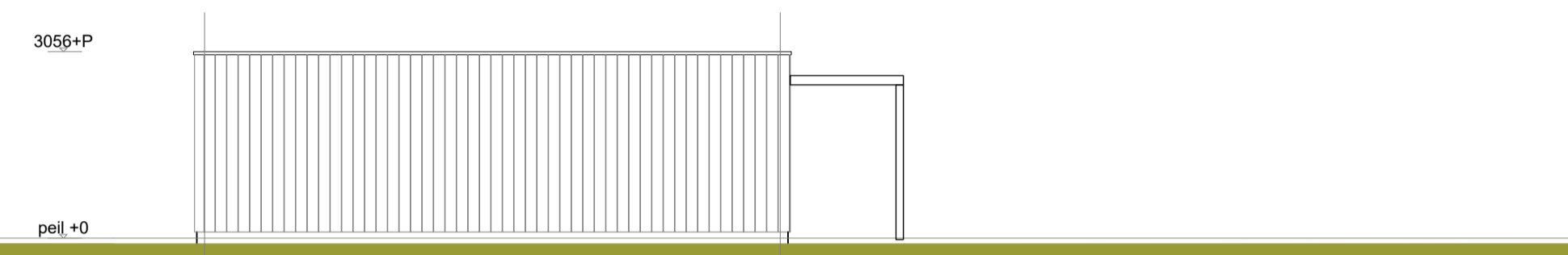
Voorgevel (gebouw 13 en 14)



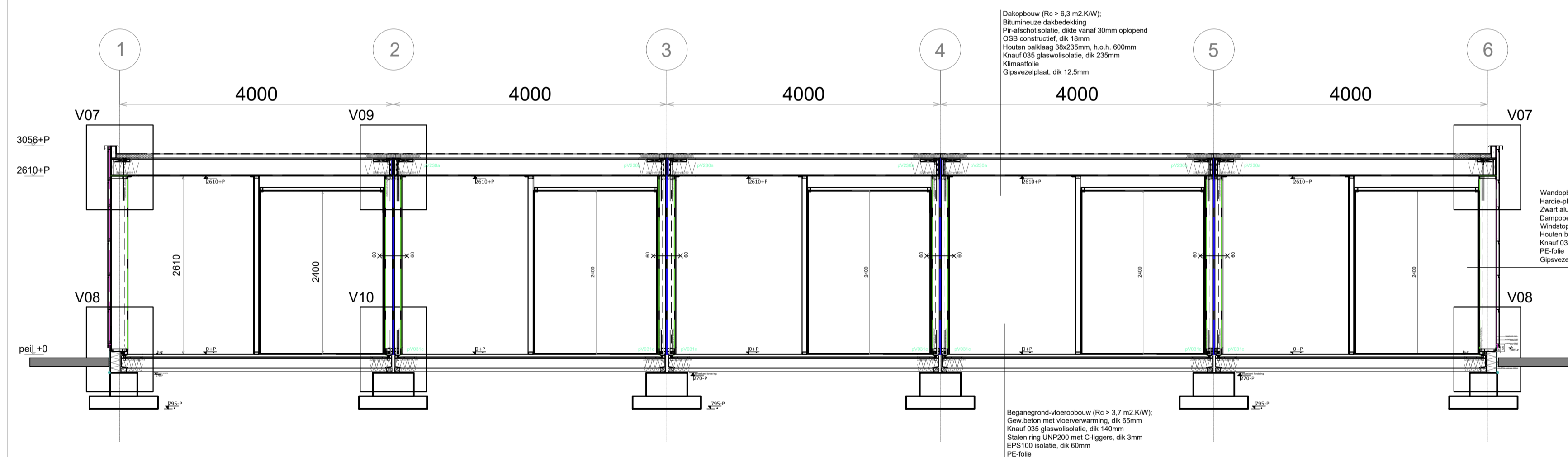
Achtergevel (gebouw blok van 4)
Achtergevel blok van 5,6 en 7 idem als blok van 4



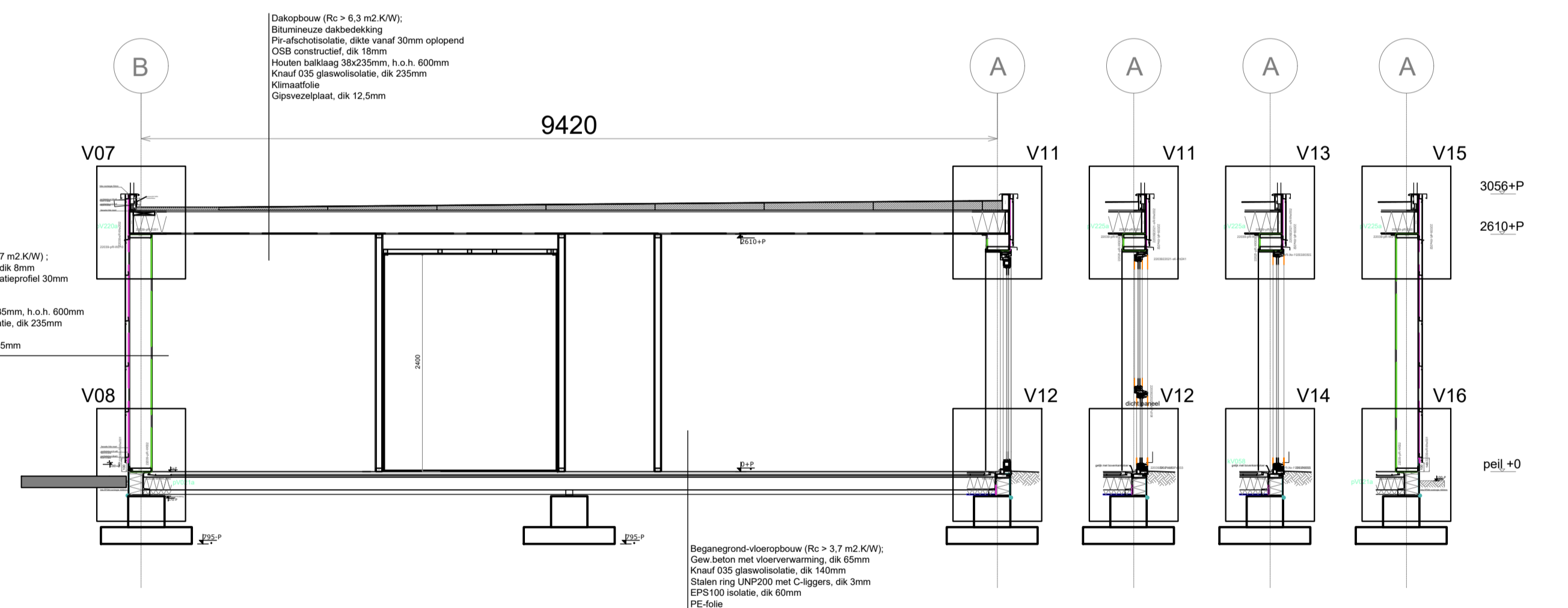
Zijgevels (gebouwen met kader)



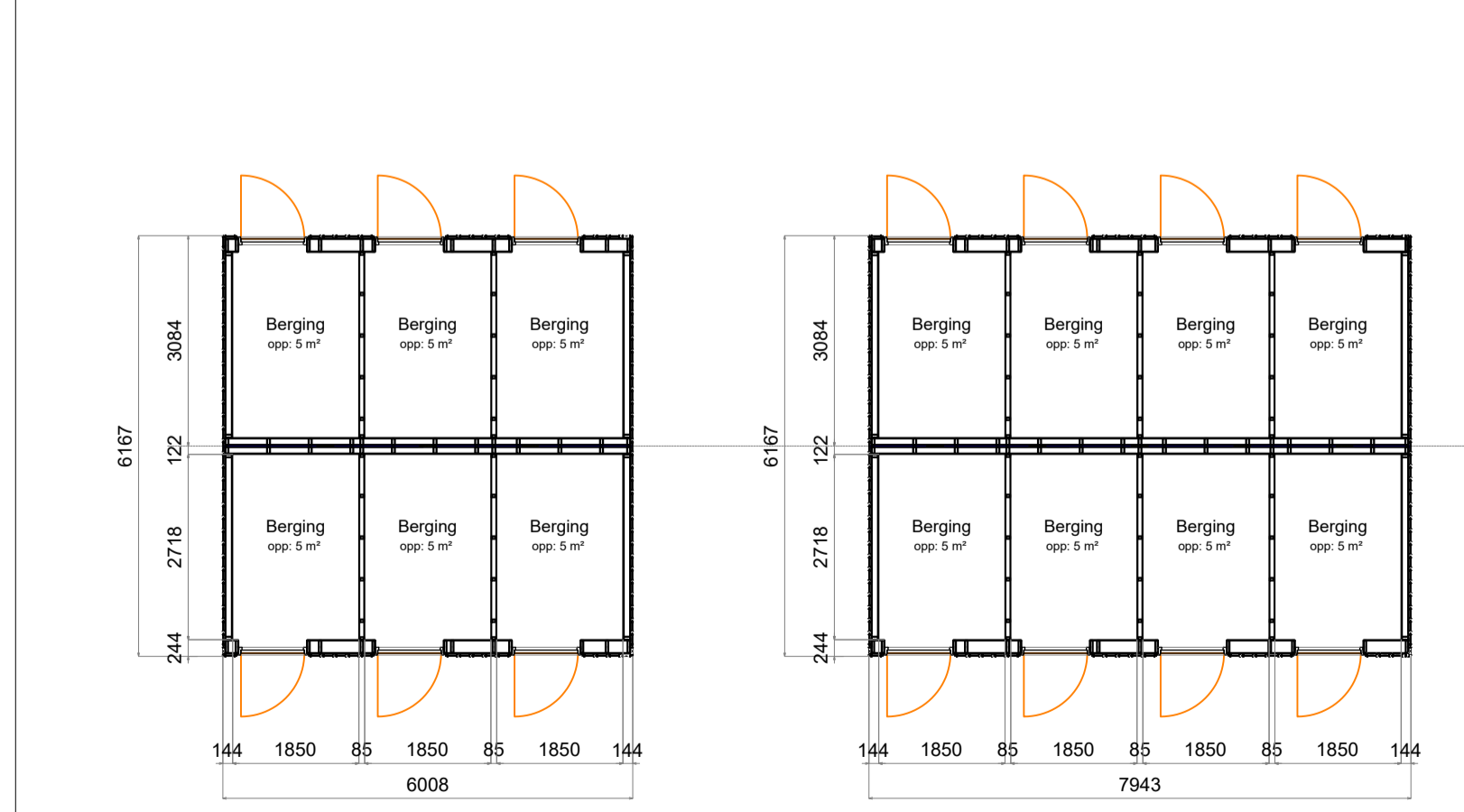
Zijgevels (gebouwen met pergola)



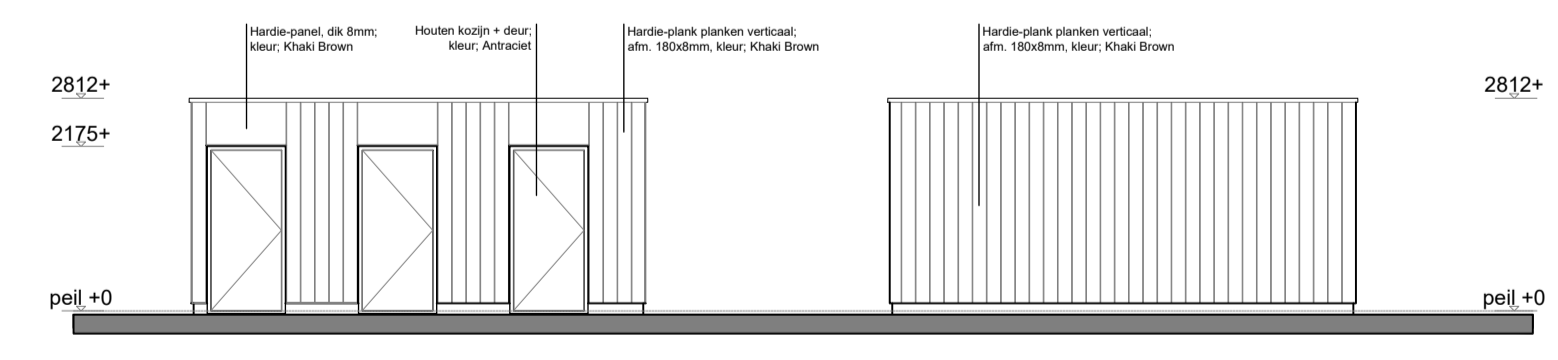
Doorsnede B-B - schaal 1:50
Blok van 5 (blok van 3,4,6 en 7 idem in uitwerking)



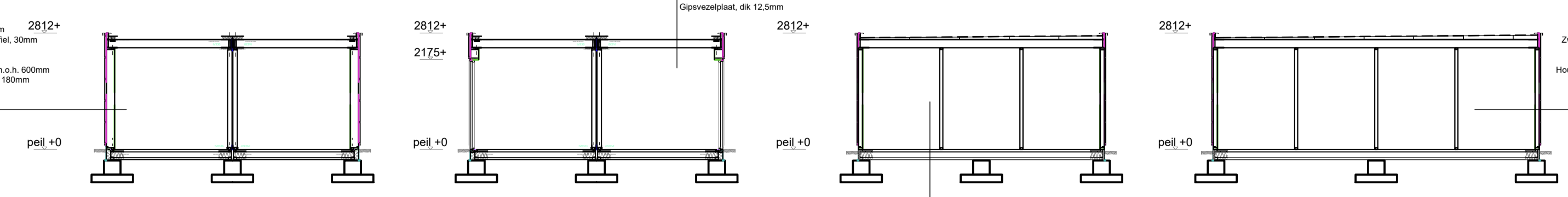
Doorsnede C-C - schaal 1:50



Plattegrond bergingen - schaal 1:100
2x blok van 6 bergingen, 1x blok van 8 bergingen



Gevels bergingen - schaal 1:100
Gevels blok van 8 bergingen identiek



Doorsneden bergingen - schaal 1:100
Doorsnede A-A Doorsnede B-B Doorsnede C-C Doorsnede D-D

Behoort bij besluit van
Burgemeester en wethouders
van de gemeente Etten-Leur
Int. kenmerk:
2023OG0667-01

Barli Projectnummer 23033
Projectnaam Kruidenhof Etten-Leur
Opdrachtgever Alwel
Tekenaar SvdH
Datum 11-12-2023
Onderdeel Type "LEVEL"
Afschrijving Gevels, Doorsneden
Tekening B05
Versie A
Schaal 1:100
A1